

【木耐協組合員様専用】

お手数ですがコピーして御利用下さい

2022.09

エイム 屋根下のルーフィン 注文書

FAX:048-224-8180

お施主様名	邸	<input type="checkbox"/> 新築 <input type="checkbox"/> リフォーム	完工予定日	年	月	日	
発注日	年	月	日	希望納期	年	月	日
貴社名					ご担当者		
所在地	〒						
メールアドレス	※ご記入いただいたアドレス宛に保証書をお送りいたします。						
TEL			FAX				

※ 上欄は必ずご記入下さい

商品名	摘要	単価	数量	小計
屋根下のルーフィン (1m×14m)	約11m ²	11,000	本	

- 表示価格は税抜き・送料込みの価格です。
- 沖縄・北海道の送料は、別途見積りとなります。

合計	円
----	---

※納品場所が上記(貴社)と違う場合にはご記入下さい。

納品先名		荷受担当TEL	
納品先住所	〒		

「個人情報に関する注意事項」

- ご記入頂きました個人情報(以下個人情報という)は、ご注文いただいた商品の発送に利用するほか、今後当社が提供する商品情報のご案内、当社が提供する商品に関する調査に利用させて頂くことがあります。
- 当社では、業務の一部或いは全部を委託するに伴って、個人情報を預託することがあります。その場合、当該委託先との間で必要な秘密保持を含む契約等を締結します。
- 個人情報は、ご本人或いはその代理人と認められる場合に限り、当社に対して開示、訂正等を求めることができます。

(連絡先) エイム株式会社 (住所) 〒332-0002埼玉県川口市弥平2-20-3 (TEL) 048-224-8160

- 本ご注文は、以上につきご同意を頂いた上でお申し込み頂きますようお願い申し上げます。ご注文頂きました場合には、以上のご同意を得られたものとします。

釘・ビス穴からの
雨漏りを防止
耐久性抜群！

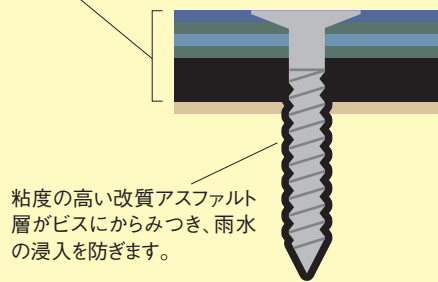
屋根瓦が飛んでも雨漏れしない 高性能ルーフィング

「屋根下のルーフィン」は、高い粘着力と止水性能で業界初の「雨漏り10年保証」を付保した粘着式改質アスファルトルーフィングです。

抜群の止水性能

「屋根下のルーフィン」は粘度の高いゴムアスファルトを約0.7mm使用しています。打ち込んだビスにゴムアスファルトのブチル成分がしっかりと絡みつき、さらに熱で収縮する改質アスファルトが抜群の止水性能を発揮します。

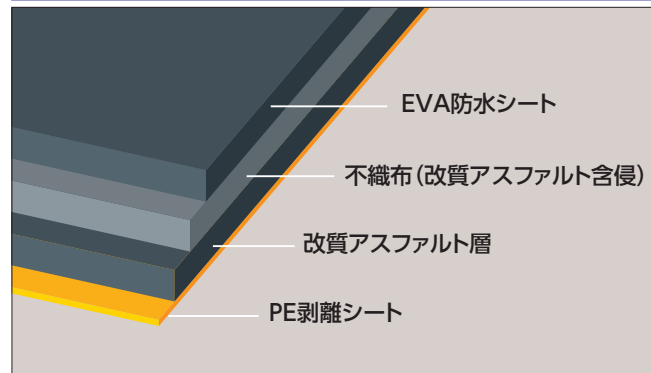
屋根下のルーフィン



安心の長期耐久性

屋根下地シートであるルーフィングは、高い釘穴止水性能を維持しなければならない最も重要な二次防水層です。「屋根下のルーフィン」は長期的に硬化しにくい素材の改質アスファルトを採用しています。

構成図



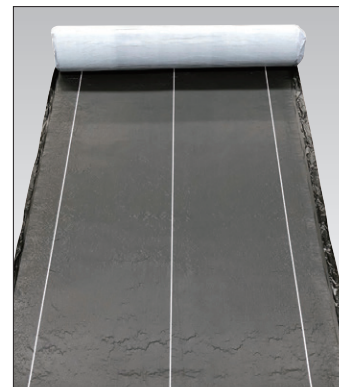
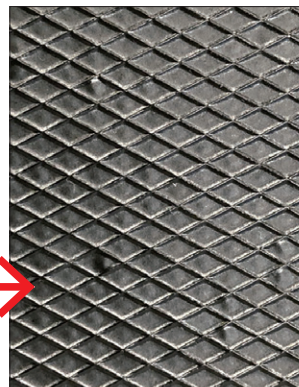
低温時の施工性

今までのルーフィングは、低温時に割れたり、亀裂が生じたりすることがありました。

「屋根下のルーフィン」は、改質アスファルトを用いることにより、低温時でも**亀裂や割れが生じにくい**ため、安心して施工できます。

施工安全性への配慮

「屋根下のルーフィン」の面に**グリップ加工**を施すことで、滑りにくくなっています。



屋根下のルーフィン

粘着式改質アスファルトルーフィング

「雨漏り10年保証」の高性能ルーフィング

漏れない・飛ばないルーフィング

一般的に使用されているルーフィングは劣化や、釘・ビス穴からの破れなどが原因で雨漏りが発生してしまいます。「屋根下のルーフィン」は、1.3mmの厚みがある粘度の高い改質アスファルト製なので、**釘・ビス穴をしっかりと塞ぐことで、雨漏りを防ぎ耐久性も抜群**です。また、貼り直し可能な粘着層付なので剥離フィルムを剥がすだけで接着し、強風による飛散の心配もありません。

粘着式改質アスファルト「屋根下のルーフィン」の特徴

低価格アスファルト
ルーフィング

【シート厚さ：非常に薄い】



打ち込んだビスとルーフィング（防水シート）の隙間が広くて空いているうえに経年劣化の硬化が早いため、穴が広がったり破れたりして浸水してきます。

改質ゴムアスファルト
ルーフィング

【シート厚さ：やや薄い】



粘着式改質アスファルト
屋根下のルーフィン

【シート厚さ：厚い】

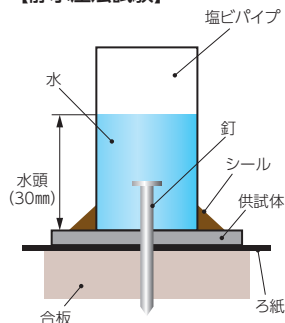


粘度の高いゴムアスファルト層がビスに絡みつき、雨水の侵入を防ぎます。また、破れにくい不織布を基材保護層のブロンアスファルト層で挟み込むことで破れにくく、従来の約3倍の強度があります。



釘穴シーリング性の試験結果

【静水圧法試験】



試験方法

「ARK04^s-03:2006改質アスファルトルーフィング下葺材による」

24時間静置後、貫通釘を通した漏水の有無を確認する。漏水が認められない場合は、水を取り除き、更に24時間静置し、釘穴部分の下地の状況を確認する。

屋根下のルーフィン

漏水個数 / 試験水頭 0 / 10

製品構成

長さ	14m
幅	1m
重量（剥離フィルム含む）	約20kg
厚さ（剥離フィルム含む）	1.3mm

※数値は代表値であり、実際の製品寸法と異なる場合があります。

◎施工適温（外気温）：5℃～40℃

◎商品荷姿



止水性能が分かる！実験動画公開中！



「屋根下のルーフィン」の上に水を張る



ビス・釘を貫通させる



はたして、水漏れはあるか…?!



■販売店

Aim Corporation

エイム株式会社

本社 / 〒332-0002 埼玉県川口市弥平2-20-3 エイムWingビル…………… TEL:048-224-8160(代)
大阪営業所 / 〒532-0011 大阪府大阪市淀川区西中島4-3-21 NLCセントラルビル5F… TEL:06-6101-0816(代)
URL: <http://www.aimkk.com/>

こちらからエイム社の
ホームページにアクセスができます

