

ご案内

③



MoKuTaiKyo

お待ちしております！！

2012年版対応 現地調査票

ついに完成しました！

「木造住宅の耐震診断と補強方法 2012年改訂版」対応の現地調査票が、ついに完成いたしました。改訂に伴う調査項目の変更や、記入ポイント解説の修正等を行っています。

サンプル1部および注文書を同封させていただきますので、今後の耐震事業推進にご活用ください。よろしくお願いたします。

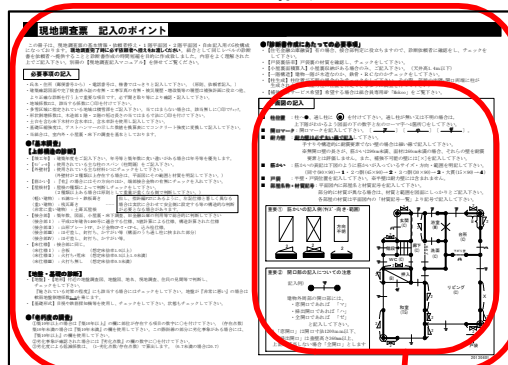
【主な変更点】

《表紙》

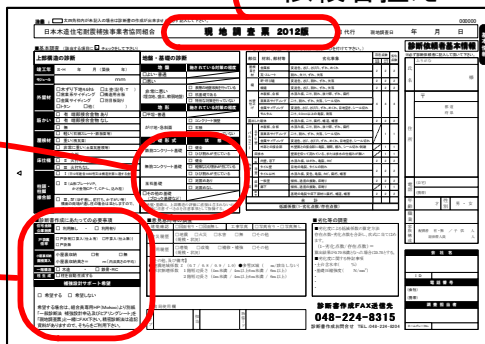


2012年版対応が明記されています

《記入のポイント》



《依頼者控え》

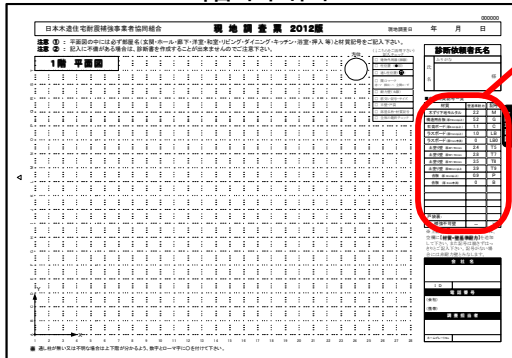


基礎のチェック項目などが新しくなりました

今回の変更に合わせてポイントを修正

特に「開口部」の表記が重要です。表記方法をご確認ください。

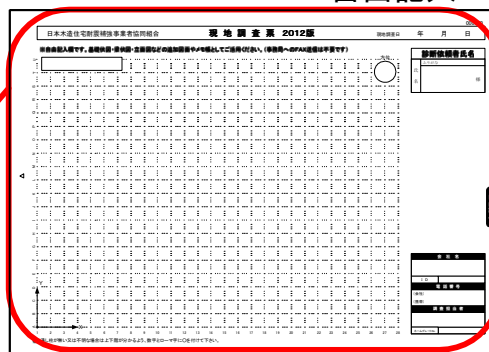
《一階平面図》 ※二階も同様です。



「壁基準耐力」が新しく表になっています

ご希望の多かった「フリーページ」を追加、「基礎伏図」等、自由にご活用ください！

《自由記入》



【価格】

現地調査票 [2012年版](5冊1セット)・・・1冊で20現場分

3,800-

※ご注文は別紙の注文書でお願いいたします。

(税別、送料込)

日本木造住宅耐震補強事業者協同組合



東京：TEL:03-5909-1881

埼玉：TEL:048-224-8316

大阪：TEL:06-6101-0818