

ご案内

①



「木造住宅の耐震診断と補強方法 2012年改訂版」 対応を開始します

昨年6月に改訂が行われた「木造住宅の耐震診断と補強方法 2012年改訂版」について、木耐協事務局でも作成対応が行えるよう、各種テキスト、資料が整いました。

取り急ぎご案内をお送りいたしますので、ご確認・ご活用ください。

<ご注意>

- ◆「2012年改訂版」のみ対応ということではありません。
当面は現行の「2004年版」と併行して作成代行業務を行います。
- ◆使用する耐震診断ソフト『木耐博士N』は日本建築防災協会の評価申請中です。
自治体の補助制度等をご利用の場合はご注意ください。

<ご利用条件>

- ◇「木耐協 耐震診断サポート(MTS)」の利用条件を満たしていること。
(現在“お知らせチラシ”や“診断書作成代行”等をご利用いただいている場合は条件を満たしています。ご不明の際はお問い合わせください。)
- ◇「2012年改訂版対応 現地調査票」をご利用いただくこと。

<主な変更点>

		2012年版	2004年版
表紙の色	耐震診断結果報告書	ピンク	黄
	補強提案書	黄緑	青(補強計画書)
使用する耐震診断ソフト		木耐博士N	木耐博士S
その他		※診断書に添付する説明文や、内容の数値等も、2012年版はそれに合わせて変更されています。	

その他、ご不明な点は木耐協事務局へお問い合わせください！！

日本木造住宅耐震補強事業者協同組合



東京：TEL：03-5909-1881

埼玉：TEL：048-224-8316

大阪：TEL：06-6101-0818

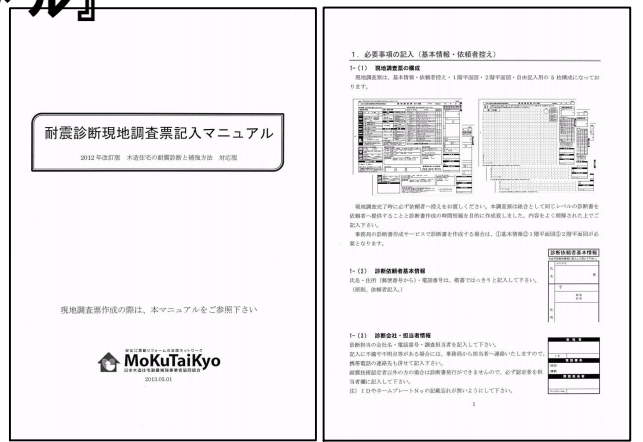


『耐震診断現地調査票記入マニュアル』 『木造住宅の耐震診断のポイント解説』 2012年版マニュアルが完成しました！

「木造住宅の耐震診断と補強方法 2012年改訂版」に合わせて、上記2種のマニュアルの修正が完了いたしました！今後必要となる内容ですので、各マニュアルを組合員様専用ホームページ「Mokoo！」からダウンロードしていただき、ご確認ください！！

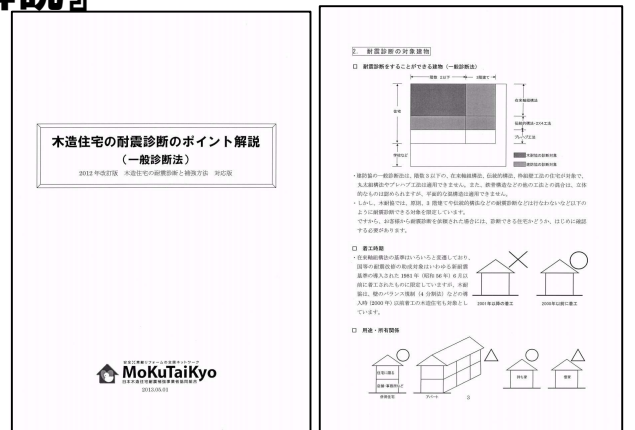
『耐震診断現地調査票記入マニュアル』

- ・耐震診断に最も重要な、現地調査票の記入方法を徹底解説。
- ・各項目の判断基準も分かります。
- ・平面図の記入方法も解説。作成担当者がミスなく診断書を作ることができます。
- ・全17ページ。



『木造住宅の耐震診断のポイント解説』

- ・耐震診断の必要性～対象となる建物～現地調査の詳細～診断書作成～報告と、耐震の流れが全て分かります。
- ・調査パートでは、実際の調査をどのような順で、どのような点をチェックすれば良いか、写真入りで解説。
- ・耐震担当必携の一般診断マニュアルです。
- ・全43ページ



ダウンロードはこちらから ➡ 組合員専用HP「Mokoo！」

<https://www.mokutaikyo.net/index2.html>

耐震診断に必須！ 必ずご確認ください！

ご案内

③



MoKuTaiKyo

お待たせいたしました！！

2012年版対応 現地調査票

ついに完成しました！

「木造住宅の耐震診断と補強方法 2012年改訂版」対応の現地調査票が、ついに完成いたしました。改訂に伴う調査項目の変更や、記入ポイント解説の修正等を行っています。

サンプル1部および注文書を同封させていただきますので、今後の耐震事業推進にご活用ください。よろしくお願いたします。

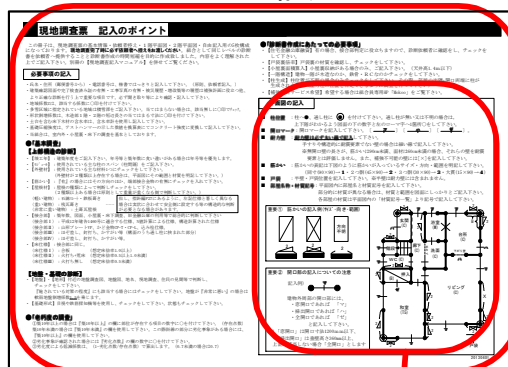
【主な変更点】

《表紙》

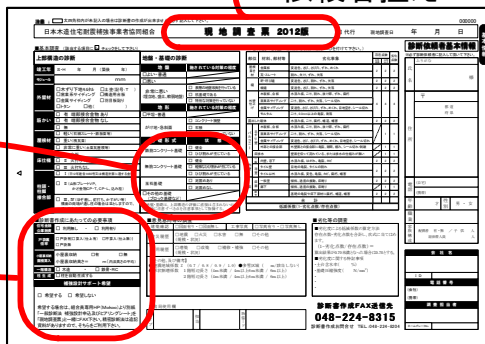


2012年版対応が明記されています

《記入のポイント》



《依頼者控え》

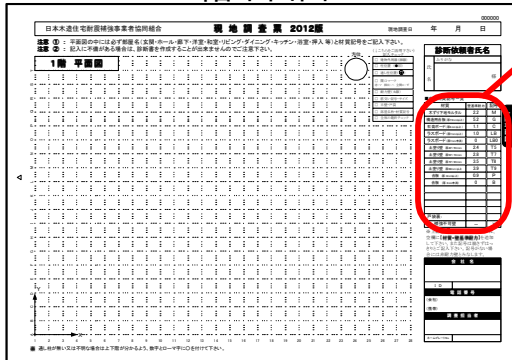


基礎のチェック項目などが新しくなりました

今回の変更に合わせてポイントを修正

特に「開口部」の表記が重要です。表記方法をご確認ください。

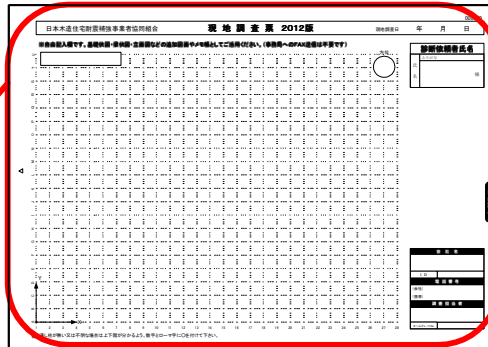
《一階平面図》 ※二階も同様です。



「壁基準耐力」が新しく表になっています

ご希望の多かった「フリーページ」を追加、「基礎伏図」等、自由にご活用ください！

《自由記入》



【価格】

現地調査票 [2012年版] (5冊1セット)・・・1冊で20現場分

3,800-

※ご注文は別紙の注文書でお願いいたします。

(税別、送料込)

日本木造住宅耐震補強事業者協同組合



東京：TEL:03-5909-1881

埼玉：TEL:048-224-8316

大阪：TEL:06-6101-0818

お手数ですがコピーして御利用下さい

※必要事項をご記入の上、下記番号までFAXください

木耐協 | 各種資料注文書

FAX:048-224-8431

※ 基本的にご注文頂いた翌日の発送となり、到着には3日前後かかる場合があります。

※ 品切れの場合には納品までお時間がかかる場合がございます。

発注日	平成	年	月	日	希望納期	平成	年	月	日	
組合員ID		貴社名					担当者名			
ご送付先	〒									
TEL					FAX					

商 品 名	単 価	数 量
【NEW】現地調査票2012年改訂版 (5冊1セット)	3,800	セット
木造住宅耐震診断DVDマニュアル	12,800	本
一般消費者向け 木耐協のご案内パンフレット (500部1セット)	12,800	セット

※価格は消費税別、送料込みとなっております。

商 品 名	単 価	数 量
住まい長持ち大事典 (50冊1セット/定価:1冊¥150-)	5,000 (@100)	セット
木造住宅「耐震百科」 (5冊1セット/定価:1冊¥1,200-)	3,000 (@600)	セット

※価格は消費税別、送料込みとなっております。

この申込書に記載された個人情報は、商品発送・請求に使用します。それ以外の目的には使用致しません。当組合の個人情報の取り扱いについては、ホームページ(<http://moku-taikyo.com>)をご覧ください。



日本木造住宅耐震補強事業者協同組合

2013.05