

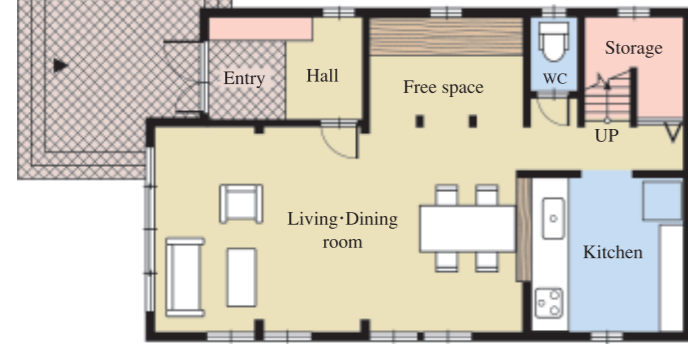
## 家族の語らいを演出したオープンプランニングによる2階建住宅。

1階はLDK中心のパブリックゾーン、  
2階は居室を中心としたプライベートゾーンです。  
1・2階で利用目的を明確にしたオープンプランニングによる住まいです。



### ●フリースペース

リビングだけにとどまらず、家族の語らいができるフリースペースを配置しています。



### ●NEXT TYPE

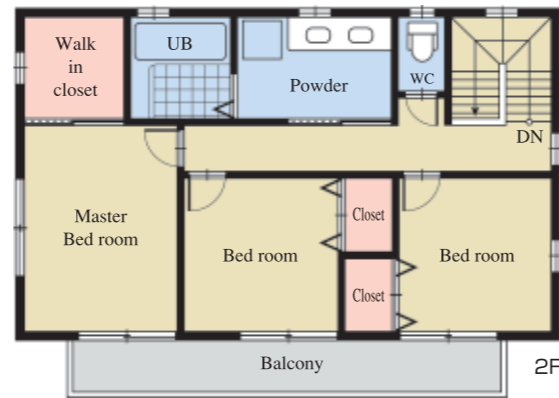
キッチンオープンキッチンからアイランドキッチンにすればさらに壁の広がりが増す計画が可能です。

### ●LDK

開口スパン4mの門型フレームを利用することで、ワンルールの広がりある明るいLDK空間を演出できます。

### ●水廻り

水廻りを2階に設けることでより強いプライベートゾーンを意識した計画です。

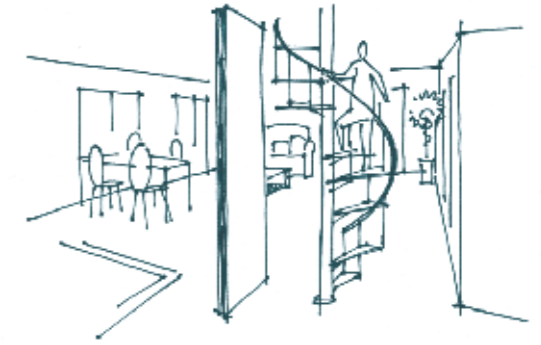


### ●居室

居室と水廻りを2階にまとめました。また居室は、家族ひとりひとりのプライバシーを重視した計画です。

## らせん階段で視覚的に広がりのある2階建住宅。

1階はLDKを中心としたパブリックゾーン、  
2階は居室中心のプライベートゾーン。  
1・2階で利用目的を明確にしたオープンプランニングの住まいです。



### ●らせん階段

らせん階段で楽しくよりスケルトンを強調した設計です。

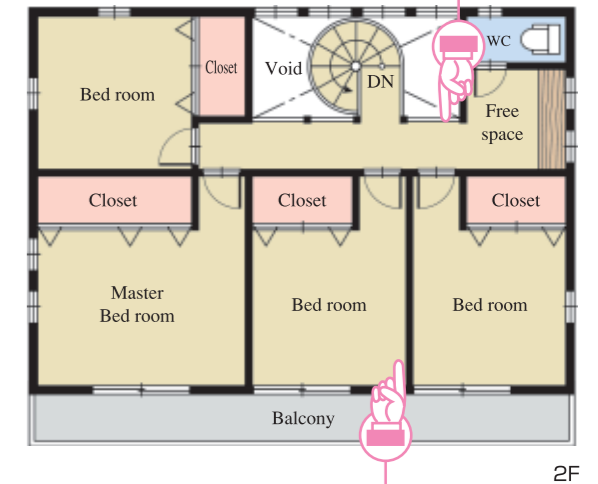


### ●LDK

開口スパン6mの門型フレームを採用することで、スケルトンなワンルールの広がりある明るいリビング・ダイニングを演出しています。

### ●多目的スペース

らせん階段を中心とする吹き抜け部分によりパブリックゾーンとのつながりを持たせ、家族の交流を図れる多目的スペースを確保しました。



### ●居室

居室を中心に各自のプライバシーを重視した余裕の空間設計を実現しています。