

スクリーン(化粧壁)で別世界を創造した2階建住宅。

1階は玄関・階段を中心にLDKスペースと水廻りスペースに分けたパブリックゾーン。
2階は居室を中心としたプライベートゾーン。
外部との境界にスクリーンを設けたプライバシー重視の設計です。



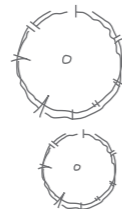
●玄関

スクリーンを通り、玄関へアプローチすると外部とは違うインナー空間を創造できる演出です。玄関横には、シューズボックス・ゴルフバック・スキー板・傘などを置ける多目的収納スペースを配置しました。



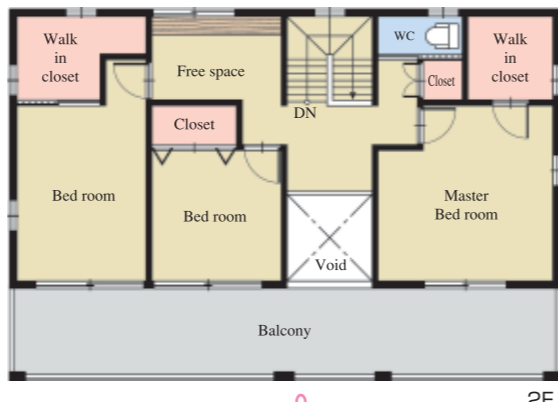
●プランニング

玄関を中心としたパブリックゾーンはLDKゾーンと水廻りゾーンと明確に分かれたプランニングです。



●LDK+外部デッキ

開口スパン6mの門型フレームを採用することで前面にピクチャーウインドウタイプの開口部が大きく採れます。大きい開口部によりLDKは明るく広がりあるスケルトンのワンルームに。また外部のウッドデッキはLDKと同じ床レベルでフラットにすることで連続した空間を演出しています。さらにキッチンオープンキッチンにすれば、より広がりある空間演出が可能です。

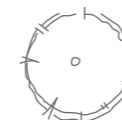
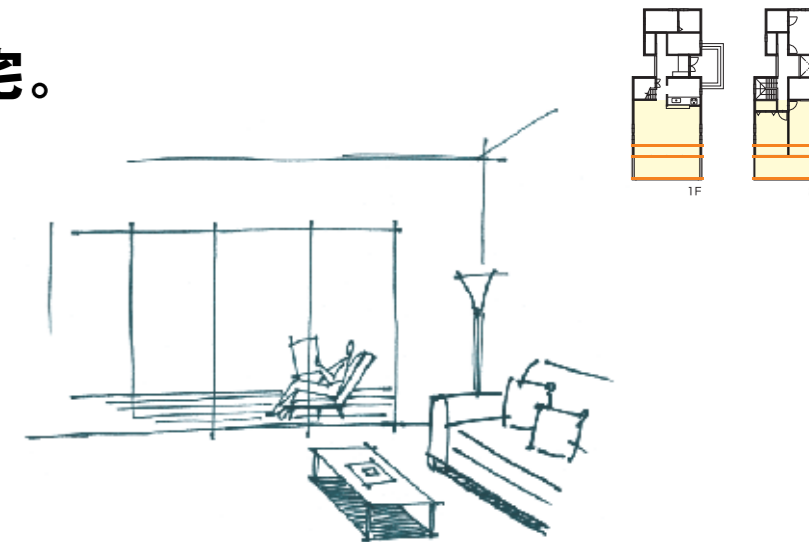


●スクリーン(化粧壁)

外部との境界にはスクリーン(化粧壁)及び外部と内部の間に緩衝部分としてデッキを設けることで、外部空間からの干渉を抑えています。質の高いプライバシーが確保できる一例です。

スクリーン(化粧壁)で外部と遮断した2階建住宅。

1階はLDKスペースと水廻りスペースを、玄関を中心に分けたパブリックゾーン、
2階は居室を中心としたプライベートゾーンです。
外部との境界にスクリーンを設けたプライバシー重視の設計です。



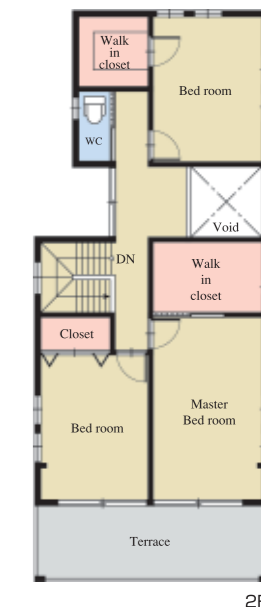
●玄関

玄関を開けると広がる中庭が見え、上部吹き抜け等の演出により外部と違うインナー空間を創造させるくれます。玄関収納はシューズボックス・ゴルフバック・スキー板・傘などを置ける多目的大収納スペース。玄関を中心にLDKゾーンと水廻りゾーンを明確に分けたプランです。



●LDK+外部デッキ

開口スパン6mの門型フレームを採用することで前面開口にピクチャーウインドウが大きく採れ、スケルトンな広がりある明るいLDKを実現しています。又、LDKとウッドデッキはフラット床で連続性を持たせたことで、さらに外への広がりを増しています。



●スクリーン

外部との境界に化粧壁及び外部と内部の間に緩衝部分としてデッキを設けることで、外部空間と内部空間をきちんと分けています。このことで、質の高いプライバシーが確保できました。