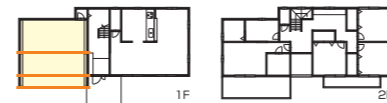


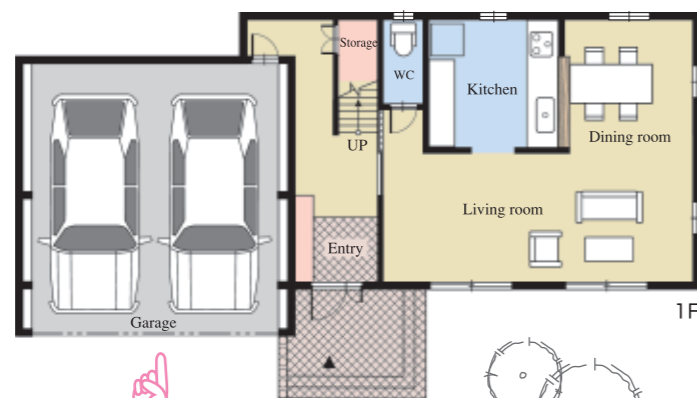
## プライバシーを重視したビルトインガレージ付2階建住宅。

1階はオープンプランニングを利用したガレージ・LDKのパブリックゾーン、  
2階は居室中心のプライベートゾーンです。  
プライベートゾーンに水廻りを設けることで、欧米風に演出しています。



### ●LDK

通風・採光を重視してコンパクトにまとめています。

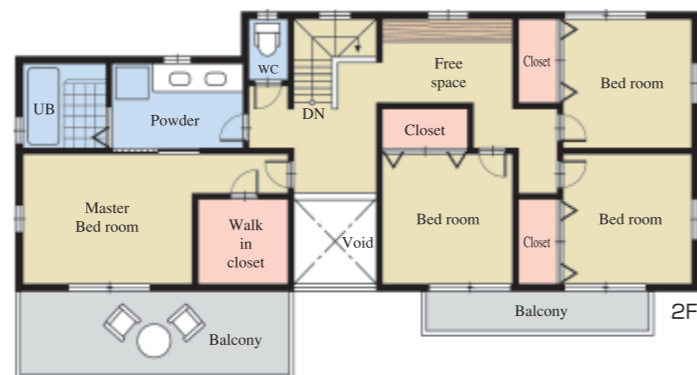


### ●ビルトインガレージ

開口スパン6mの門型フレームを採用することで自動車2台が駐車できる車庫が確保できます。又、壁面に柱型が出てくることから、棚を設けることで壁面をスッキリしたデザインにまとめています。

### ●居室

家族の時間も個人の時間も充実できるよう、独立と繋がりを配慮したプランニング。どの部屋も明るく広く設計されています。



### ●プランニング

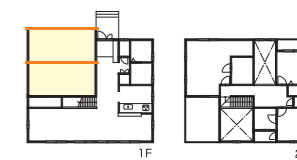
プライベートルームと居室と水廻りを設けたアメリカンタイプのレイアウト。使い勝手もよく考えられたプランニングです。

### ●フリースペース

書斎やパウダーコーナーをはじめ多目的スペースを設けるなど家族の交流を図るプランニングが自由に実現できます。

## モダンなリビングのビルトインガレージ付2階建住宅。

1階はLDKと水廻りのパブリックゾーンと車庫ゾーン、  
2階は居室を中心としたプライベートゾーンです。  
1・2階の利用目的を明確に分けたオープンプランニングの住まいです。



### ●車庫

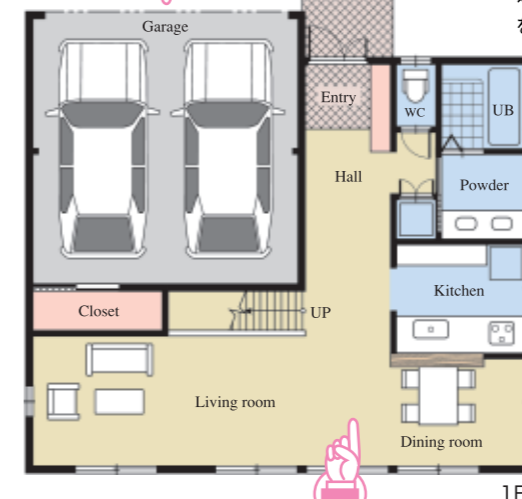
開口スパン6mの門型フレームを利用することで、在来工法では不可能な、自動車2台が駐車可能なビルトインガレージです。

### ●玄関

玄関を入ると上部が吹き抜けでタテへのゆとりと広がり。又、リビングを通して庭の緑が楽しめる癒しの空間を実現しています。

### ●水廻り

水廻りを集約したことで家事動線を短くでき、家事への負担にも配慮しています。

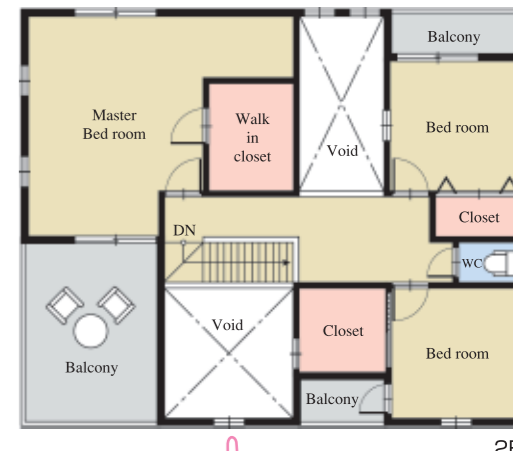


### ●LDK

LDは明るく広いワンルームタイプで階段に吹き抜けを設けているため、明るく広く暮らせませす。

### ●居室

家族各自のプライバシーを重視し居室にバルコニーを設けることで、明るく開放的な居室を実現しています。



### ●吹抜け

吹抜けを多様することでタテへの連続性を演出し、通風・採光になお一層配慮した計画です。