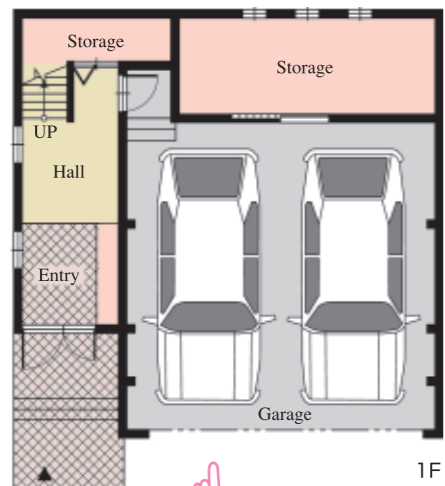
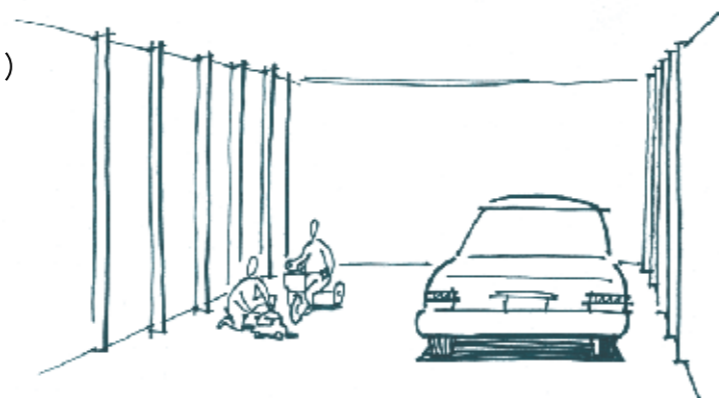


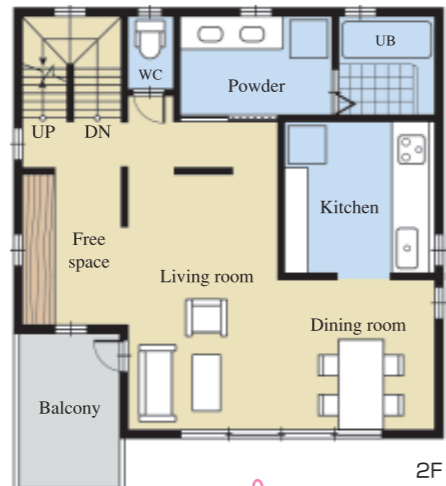
# コンパクトでシンプルなビルトインガレージ付3階建住宅。



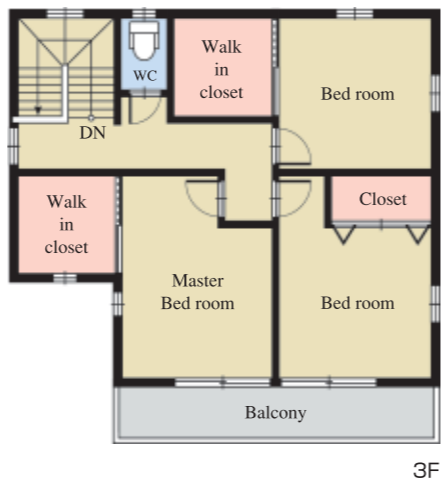
1階は玄関・車庫(2台)ゾーン、2階はLDKを中心としたパブリックゾーン、3階は居室を中心としたプライベートゾーンです。  
(将来的にはバリアフリー3階建を考慮し、階段前にH.EV(ホームエレベーター)が増設できる設計です。)



●車庫  
開口スパン6mの門型フレームを採用することで、在来工法では不可能だった2台駐車が可能なビルトインガレージを実現しました。



●LDK  
2層門型フレームを採用することで、前面に広く大きな開口を確保した、大きくて明るいスケルトンなLDKを実現することも可能です。キッチンオープンキッチンに変更すればさらに広がりのある空間演出ができます。



●居室  
家族それぞれのプライバシーを重視した、明るい雰囲気のある居室です。

# 間口スパン6m、中庭のある店舗併用3階建住宅。



1階は店舗ゾーン、2階はLDKのパブリックゾーン、3階は居室を配置したプライベートゾーンです。  
センターゾーンに中庭を設け、通風と採光を考えたプランニングです。



●中庭  
中庭スペースで、店舗ゾーンと生活ゾーンを分離しています。また中庭のオープンスペースが通風・採光を可能にし、居住環境へも配慮しています。

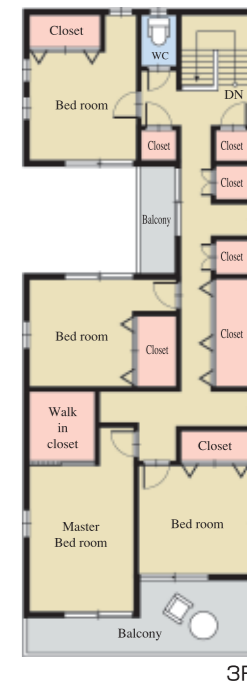


●店舗  
間口スパン6mの門型フレームを採用することで、在来工法では不可能だった柱のない、広がりのあるスケルトンな店舗を実現しています。



●LDK  
2層門型フレームを設けることで、広がりのある明るいゆりのLDKスペースと家族のふれあえる多目的スペース(家事室)が配置できました。

●水廻り・階段  
部屋の一方に水廻り・階段スペースを集約することで、家事動線が短くなり家事への負担を少なくしました。その結果、居室は連続した構成となっています。



●居室  
家族それぞれがプライバシーを重視した明るい雰囲気のある居室です。