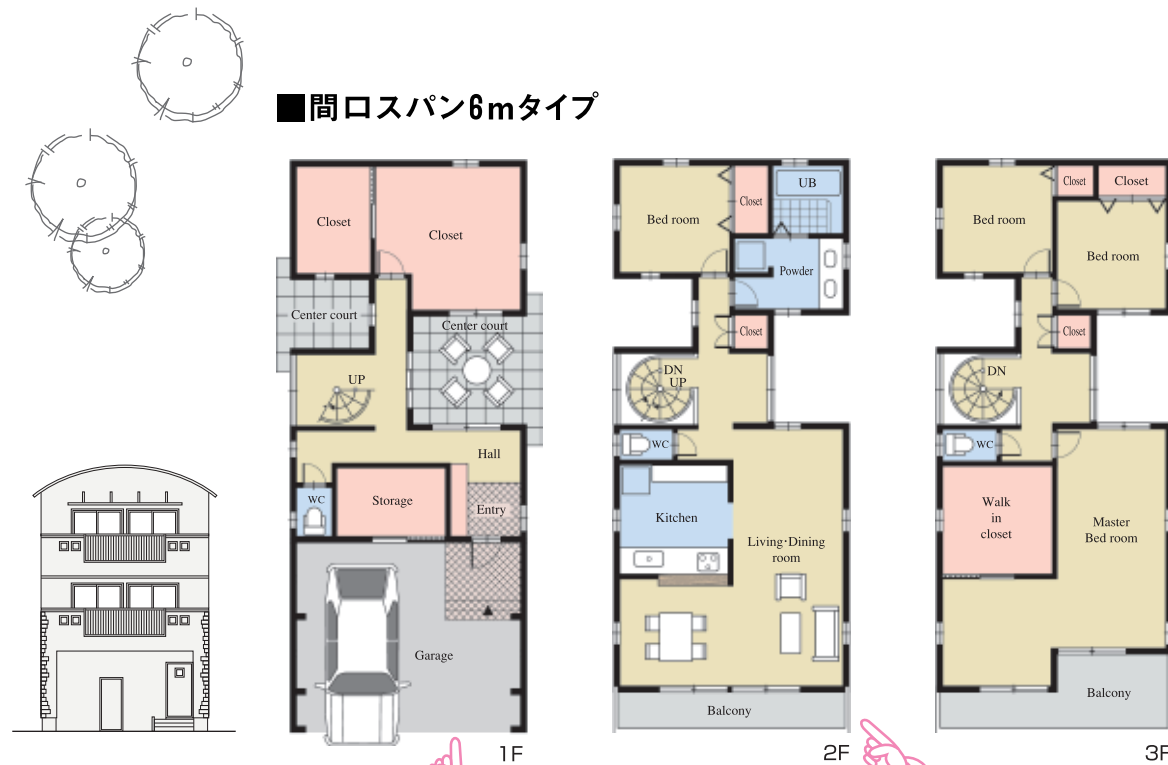
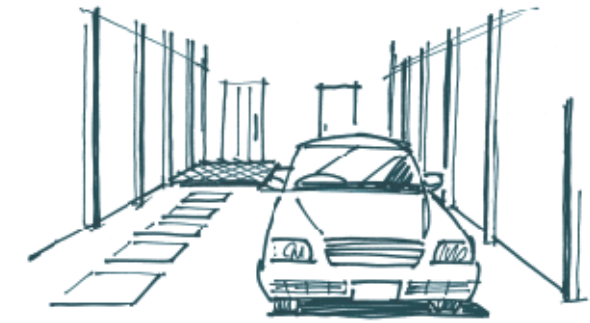


狭小地のビルトインガレージ付3階建住宅。

1階は玄関・車庫ゾーン、2階はLDKを中心としたパブリックゾーン、3階は居室を中心としたプライベートゾーンです。センターゾーンに中庭、階段を設け、手前に広がりのある居室ゾーン、奥に水廻りゾーンを配置。すべての階を広がりと明るいスケルトンのワンルームにしたり、ホームエレベーターを増設することも可能です。



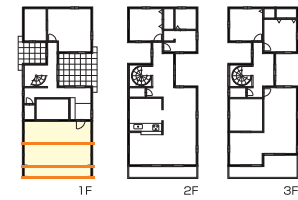
門型3層フレームを採用すれば、すべての階に大開口のスケルトンのワンルームにすることも可能です。



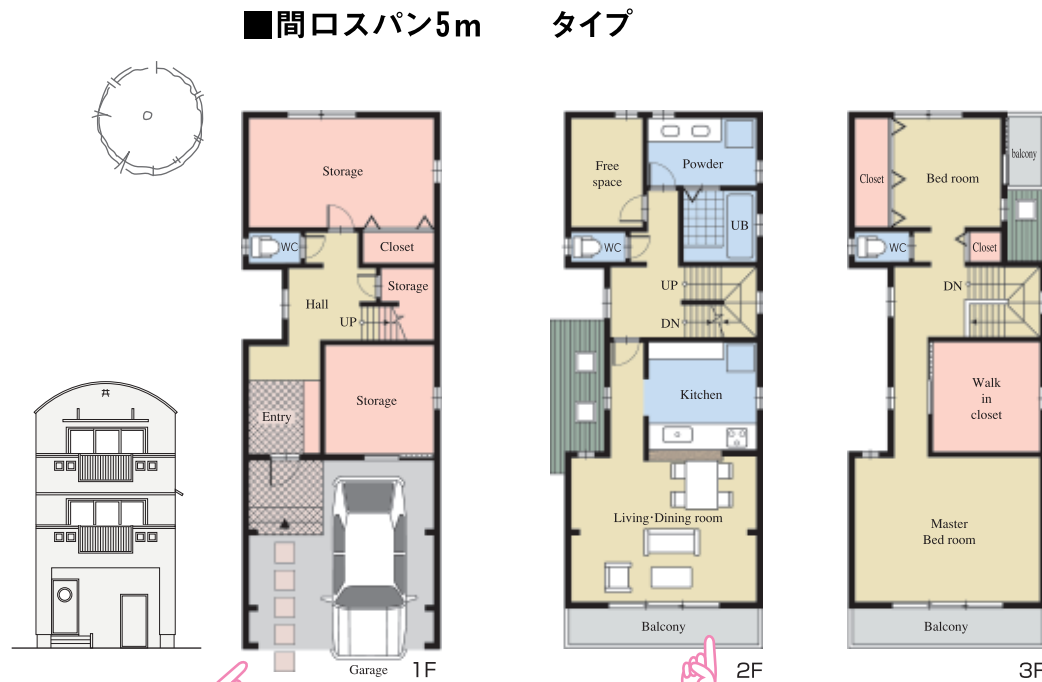
■間口スパン6mタイプ

●**玄関・車庫**
在来工法では難しいゆとりのある玄関アプローチ、車庫(1台)が納まるスペース。また、玄関アプローチがやや狭くなるが、自動車2台を駐車させることも可能です。

●**LDK**
2層門型フレームを設けることで、開口部分が大きく採れた、明るくゆとりのあるLDKスペースと家族のふれあいが必要な多目的スペースを設けることができます。



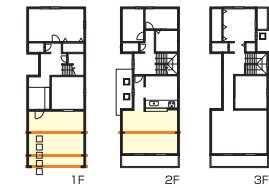
●暮らしやすい家事動線
水廻りを集約することで、家事動線が短くなり階段の昇降を減らし家事への負担が少なくなりました。



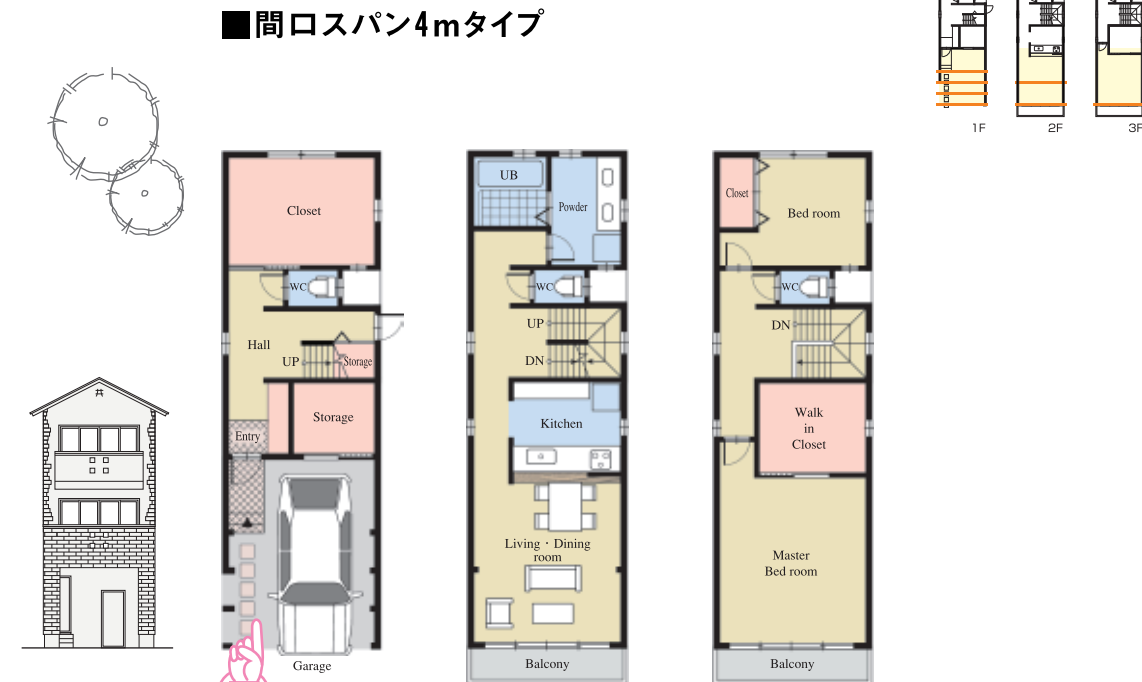
■間口スパン5mタイプ

●**玄関・車庫**
在来工法では困難なゆとりのある玄関アプローチ、車庫(1台)が納まるスペースを確保しています。

●**LDK**
2層フレームを設けることで、開口部分が大きく採れた広がりのある、明るくゆとりのあるLDKスペースです。



●暮らしやすい家事動線
水廻りを集約することで、家事動線が短くなり階段の昇降を減らし家事への負担が少なくなりました。



■間口スパン4mタイプ

●**玄関・車庫**
在来工法では困難なゆとりのある玄関アプローチ、車庫(1台)が納まるスペースを確保しています。

●**LDK他**
3層門型フレームを採用することで開口部分が大きく採れ広がりのある明るいLDKスペースを確保。2階に水廻りを集約したことで家事動線が短くなり、階段の昇降を減らし、家事への負担を少なくしました。

