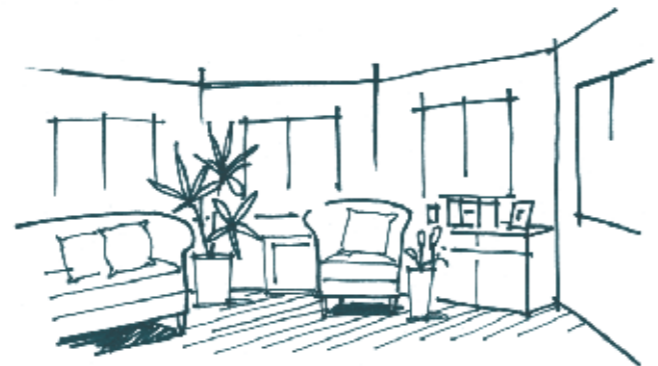


六角形をデザインした2階建。

1階はリビングを中心としたパブリックゾーン、
2階は居室を中心としたプライベートゾーンです。
1・2階の利用目的を明確に分けたオープンプランニングの住まいです。



●LDK

1階は広がりのある明るいスケルトンなLDK。
空間をオープンプランニングすることでいままで
ない開放感を実現しています。



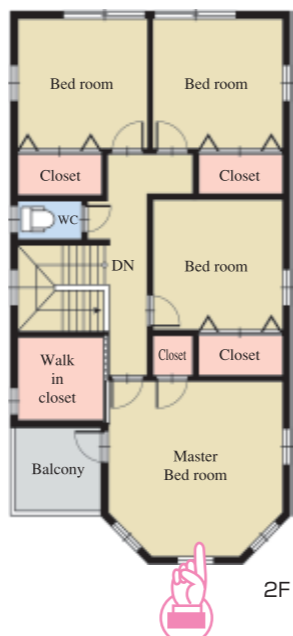
●エレベーション(外観)

六角形の部分に門型フレームを利用することで耐力壁
の不足を解消し、個性的な外観を創りあげています。



●満足いただける自由空間

室内は独自の門型フレームを活かして、
のびのびとした空間設計。おおらかでゆ
とりのある住まいを生み出しています。

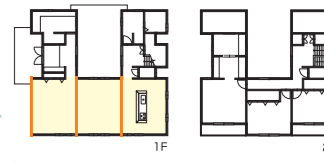
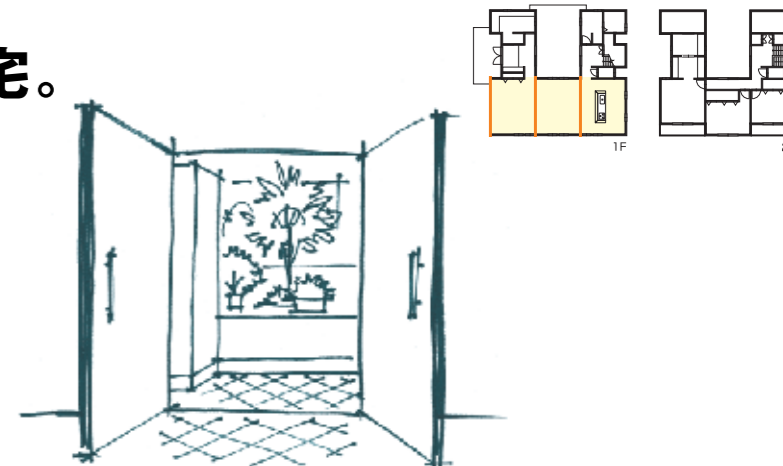


●メインベッドルーム(主寝室)

内部空間が六角形で、プチ空間の楽し
い雰囲気を演出しています。

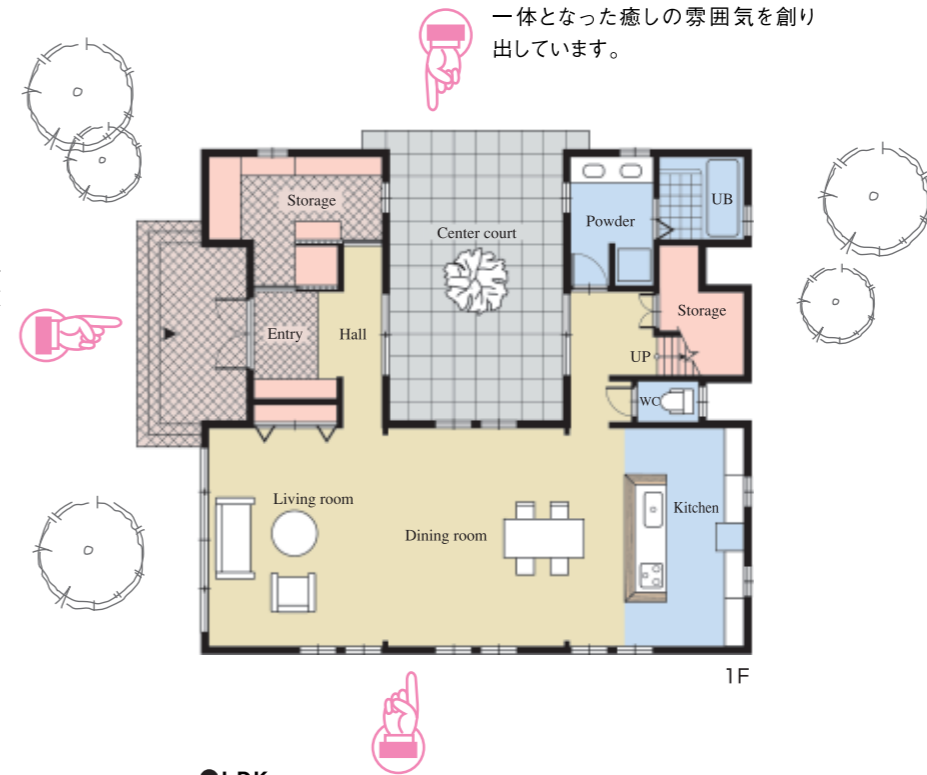
リビングから中庭への連続性を演出した2階建住宅。

1階は中庭を中心にシーンが変化するパブリックゾーン、
2階は居室を中心とするプライベートゾーンです。
1・2階の利用目的を明確に分けたオープンプランニングの住まいです。



●中庭

中庭を設けることで、LDKと自然が
一体となった癒しの雰囲気を創り
出しています。

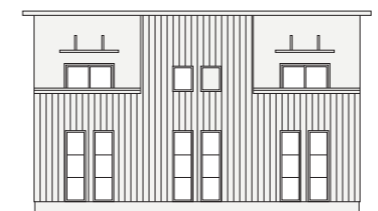


●LDK

開口スパン5mの門型フレームを採用することで広く明るく、
通風・採光に優れた空間を実現しました。さらに、アイランドタ
イプのキッチンを設けたことでより一層広がりのある空間を演
出します。

●玄関

ドアを開けると中庭を中心に
連続性のある居住空間が広
がります。



●収納

収納部を重視しあらゆる生活シーンを想定し、適材適所
に配置しました。いつもすっきり暮らせませす。収納部分の
整理をすれば、もう1室居室を設けることも可能です。



●居室

各自のプライベートを確保したレイアウトです。主寝室は広く
趣味など大人の時間を大切にしたいプランです。プライベート
ライフも一層充実する計画です。