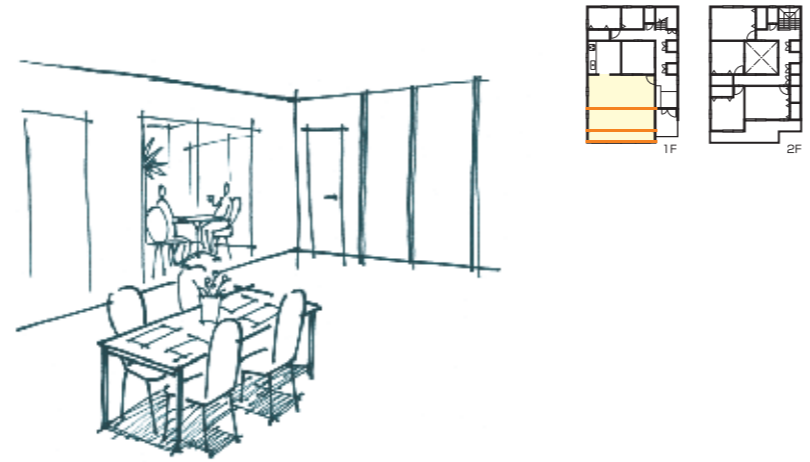


センターコート（中庭）を中心とした2階建住宅。

1階はセンターコートを中心とするパブリックゾーン、
2階は居室を中心としたプライベートゾーンです。
センターコートを設けることで、今までにない通風・採光を確保しています。



●中庭

中庭を設けることで通風・採光に優れたLDKと樹木による癒しの雰囲気を作りだしています。

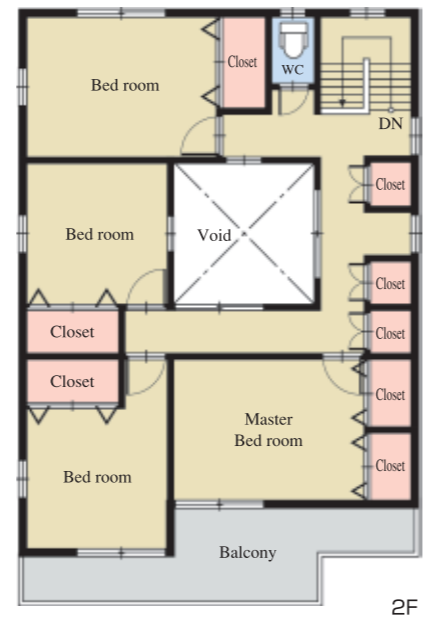


●LDK

開口スパン6mの門型フレームを採用することで、前面ファサードに大きな開口を設け、中庭と一体となったスケルトンなワンルームです。大きく、広く、明るい通風・採光に優れた楽しい空間を演出しています。

●収納

居室にとどまらず、多くの収納スペースを配置しました。

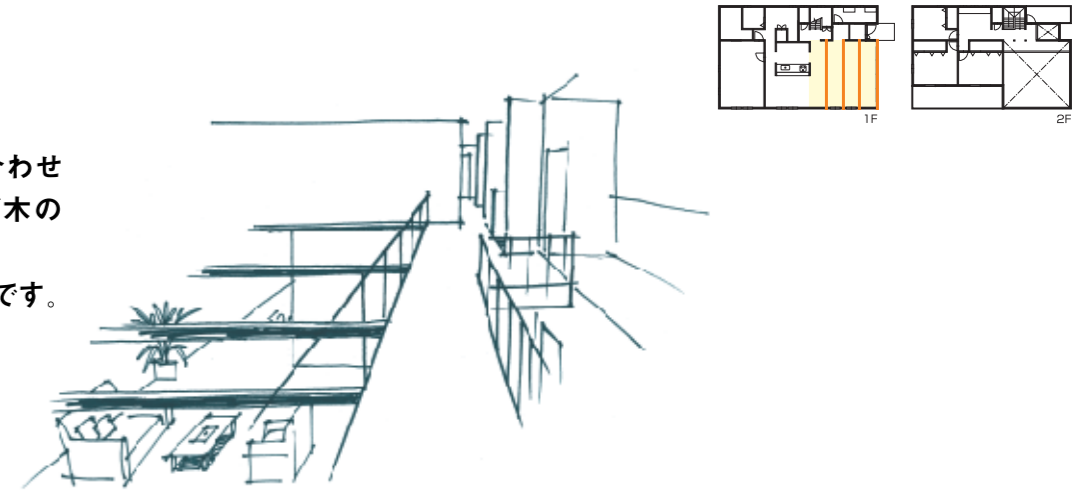


●居室

センターコートを中心に居室を設け、通風採光を考慮し、各自のプライベートを確保しました。

大きな吹抜けのある2階建住宅。

1階はLDK+水廻りのパブリックゾーンと主寝室のプライベートゾーンを組み合わせています。リビングには吹抜けを設け開放感を。また空間を走る門型フレームが木のぬくもりを感じさせます。
2階は居室を中心のプライベートゾーンに分かれたオープンプランニングの住まいです。



●吹抜け

リビングに吹抜けを設けることでタテへの空間に広がりを持たせ、高さとの木を演出するため門型フレームを見せるデザインにしました。

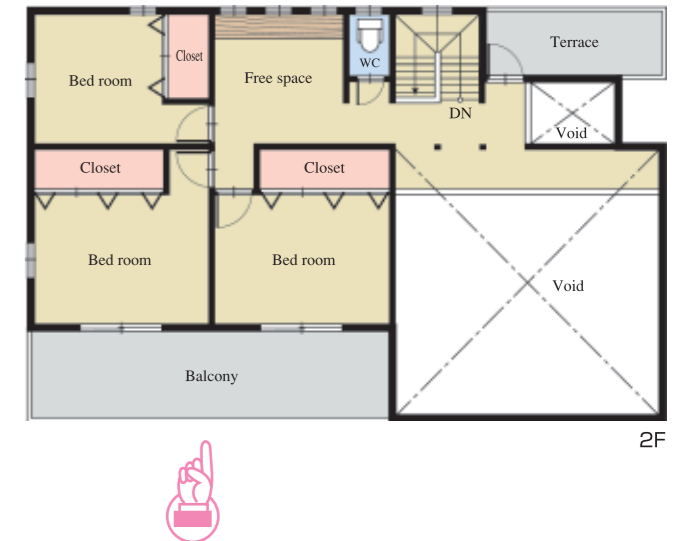


●LDK

開口スパン6mの門型フレームを採用することで、玄関横はピクチャーウインドウタイプの開口を大きく採れ、LDKは大きく・明るく・広がりのあるスケルトンタイプのワンルームが実現しました。

●キッチン

キッチンをアイランドタイプで計画すれば、さらに広がりのあるスケルトン空間が演出できます。



●寝室

インナーデッキ・フリースペースを設け、楽しい雰囲気を演出した子供中心のゾーンです。