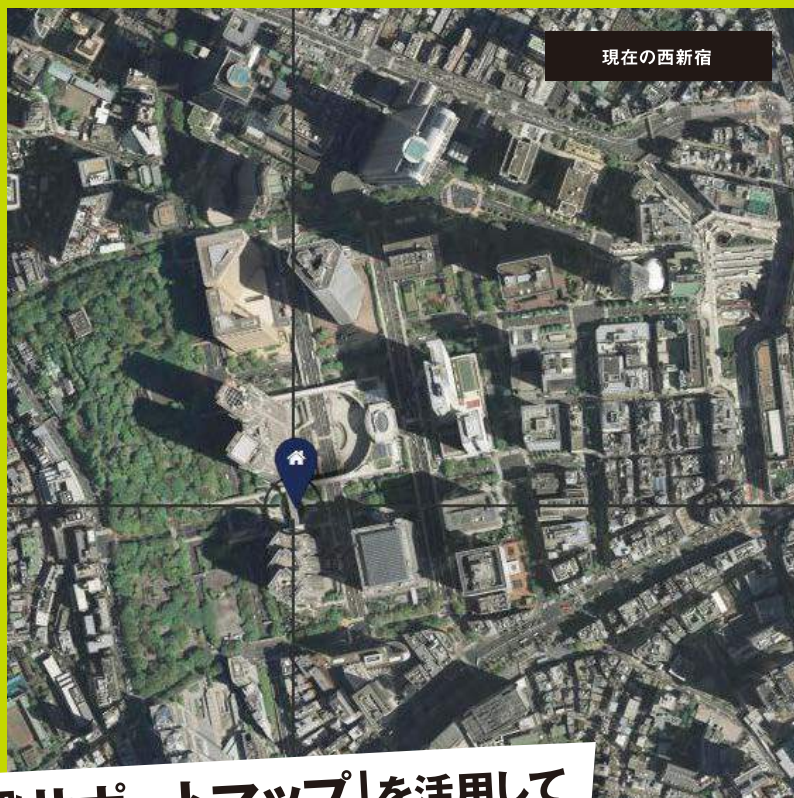


# 木耐協 マンスリーレポート

2016.1  
vol.  
205



1945年～50年頃の西新宿



現在の西新宿

特集 「地盤サポートマップ」を活用して

お客様との足場を固めよう!! P02

## CONTENTS

|                                     |     |
|-------------------------------------|-----|
| 「住宅相談統計年報2015」にみる<br>施工・見積の注意点はココだ! | P04 |
| News & Topics                       | P05 |
| 安斎先生の技術通信                           | P06 |
| インターネット集客で成功している<br>リフォーム会社はココが違う!  | P07 |
| 事務局発!耐震実務のポイント解説                    | P08 |
| 資格の花道                               | P08 |
| イチ押しサービスを深堀!!                       | P09 |
| イベント広場                              | P10 |
| 理事長のオススメの一冊                         | P11 |
| 事務局通信                               | P11 |
| 組合員さんこんにちは!                         | P12 |

## 今号の表紙

“西新宿の今と昔”。  
左:現在の西新宿／都庁をはじめ、高層ビルが立ち並びます。  
右:1945年～1950年頃の西新宿／淀橋浄水場は1965年まで使用されていました。  
今号の特集で紹介している「地盤サポートマップ」より、現在と過去の航空写真です。皆様もどうぞ活用されてみてください。



これは便利!

# 「地盤サポートマップ」を活用して お客様との足場を固めよう!!

特集

住所を入力するだけで、地盤情報・浸水想定・活断層地図などの防災関連情報や、学区・近隣医療機関等の生活情報、さらに過去の航空写真等も無料で見られる「地盤サポートマップ」を

ご存知でしょうか?  
この「地盤サポートマップ」は、地盤調査・解析・保証等のサービスを行うジャパンホームシールド株式会社が無料提供されているサービスです。耐震

診断・補強に限らず、リフォーム・新築・不動産等々、様々なお客様への提案の幅を広げる情報ばかりです!  
今回は、その素晴らしいサービスの一部をご紹介します。

- 使い方のキホン
- (1) 住所を入力
  - (2) 地図が表示される
  - (3) 見たい情報をクリックする!

「地盤サポートマップ」で検索

事業者向けをクリック

地図とメニューが表示されます

調べたい住所を入力するか、地図上をクリック

「土地情報」または「用途地域」を右クリック

まずは基本情報

用途地域

無料で出力することができます!

ジャパンホームシールドへの会員登録をすると、さらに詳しいレポートが出てきます。木耐協会員なら新規会員登録も無料!!  
詳しくはMokoo!へ

## その他にもこんなメニューがチェックできる!

※ここで表示されている地点は「東京都江戸川区「西葛西駅」近く」です。

- 地耐力 ①
  - 地震時の揺れやすさ
  - 最新の航空写真 ③
- 生活情報
- 一日平均駅乗降客数
  - 小学校区 ②
  - 中学校区
  - 都市公園
  - 医療施設
  - バス停留所
  - 用途地域
- 過去の航空写真
- 1945~1950年 ④
  - 1961~1964年
  - 1974~1978年
  - 1979~1983年
  - 1984~1986年
  - 1988~1990年
- 地盤情報
- 地質図(産総研シームレス地質図)
  - 微地形区分図
  - 土地条件図
  - 旧版地形図 ⑤
- 防災情報
- 液状化の可能性
  - その他活断層帯
  - 主要活断層帯
  - 浸水想定区域 ⑥
  - 土砂災害危険箇所
  - 地震の発生確率(震度5弱以上)
  - 地震の発生確率(震度6弱以上)
  - 避難施設
- 背景地図
- ※国土地理院の地図やGoogleマップ等、選んで表示できます

**1 地耐力**

過去の地盤調査結果が表示されます

**2 小学校区**

学校名: 清新第一小学校  
設置主体: 江戸川区立  
所在地: 江戸川区清新町1-4-19

選んだエリアの学区・小学校名・住所が表示されます

**3 最新航空写真**

**4 過去の航空写真(1945~1950)**

2つの画面を並べて、昔と今を見比べることができます。他のメニューも並べ表示できるので、お客様への提案も行いやすい!

昔は海だったことがわかります!!

**5 旧版地形図**

昔(国土地理院の明治~昭和の地図でもっと古い地図が表示されます)の地図と比較すると、色々な事がわかります!

**6 浸水想定区域**

降雨による河川の氾濫が起きた場合の想定区域

営業時にお客様と一緒にチェックしたり、提案資料に盛り込んだりと、使い方は様々。お客様のニーズに合わせた提案資料を作成することで信頼度が格段にアップします。具体的な使い方や提案方法など、まずはジャパンホームシールドへお問い合わせさせていただきます。

お問い合わせ ※お問い合わせの際は「木耐協マンスリーレポートを見た」とお伝えください

**JAPAN HOME SHIELD ジャパンホームシールド株式会社**

LIXILグループ

☎03-5624-1545 受付時間9:00~18:00 ※土日・祝日は休み

担当 竹井様 mail eigyou5jhs@j-shield.co.jp

地盤サポートマップ 検索

都の防災ガイドブック  
一般発売開始

都は、11月16日に首都直下地震などの災害への備え方を紹介した防災ブック「東京防災」の一般販売を始めました。

冊子はB6判340ページで、地震や集中豪雨、感染症など様々な危機への備えや対処法をイラスト入りで説明。9月から都内全戸に無料配布していましたが、要望が多かったため、1冊140円で一般販売を開始しました。

また、東京都防災ホームページでは、「東京防災」デジタル版を見ることができます。都以外でも役に立つ情報が満載ですのぜひチェックしましょう!

<http://www.bousai.metro.tokyo.jp/1002147/>



リフォーム減税制度のリーフレット2015年11月版が登場

(一社)住宅リフォーム推進協議会が、リフォーム減税制度リーフレット2015年11月版を発行しました。

A4版カラー4ページで、リフォームで利用できる減税制度が分かり易く一覧になっています。消費者への説明にぜひ活用しましょう。

ご希望の方は、同協議会のホームページからお申込みができます。(冊子無料・送料着払い)

<http://www.j-reform.com/>



トピックス  
3

トラブル相談内容にみる不具合が多い事象と部位

不具合が生じている相談事象が、住宅形式(戸建・リフォーム)と新築・リフォーム別にまとまっています。下のグラフには「戸建住宅」で「リフォーム」工事をした時に、不具合が生じた

不具合事象と主な不具合部位 (戸建住宅 n=3,451) ※複数カウント

| 主な不具合事象 | 割合    | 件数  | 当該事象が多くみられる部位 |
|---------|-------|-----|---------------|
| 雨漏り     | 17.1% | 589 | 屋根、外壁         |
| はがれ     | 12.1% | 417 | 外壁、屋根         |
| ひび割れ    | 11.3% | 391 | 外壁、屋根         |
| 変形      | 8.3%  | 286 | 床             |
| 汚れ      | 8.2%  | 282 | 外壁、床、屋根       |
| 性能不足    | 5.4%  | 186 | 設備機器、屋根       |
| きず      | 4.8%  | 166 | 床             |
| 漏水      | 4.6%  | 160 | 給水・給湯配管       |
| 作動不良    | 4.3%  | 149 | 開口部・建具、設備機器   |
| 排水不良    | 4.1%  | 140 | 排水配管、屋根       |

※4%以下の不具合事象・・・傾斜、腐食・普及、床鳴り、結露、異臭、異常音、沈下、遮音不良

- 「排水」・「雨」など水に絡む不具合事象が多い
- 不具合が起きやすい箇所の施工はより慎重に行う
- 共同住宅や新築に関しては「統計年報2015」p23~26をご覧ください

まとめ

「統計年報2015」には、本紙面ではご紹介しきれない情報がふんだんに盛り込まれています。「新築では30代、リフォームは50代、60代からの相談が多い。」「リフォーム訪問販売トラブルは、いまだに増加し、リフォームの9.2%を占める。」といった統計もまとめられています。掲載されているお客様からの相談事、事業者に対してお客様が不満・疑問に感じることです。そうした不満・疑問をいだけるような、見積や施工になっていないか。本統計を元に今一度ご確認ください!

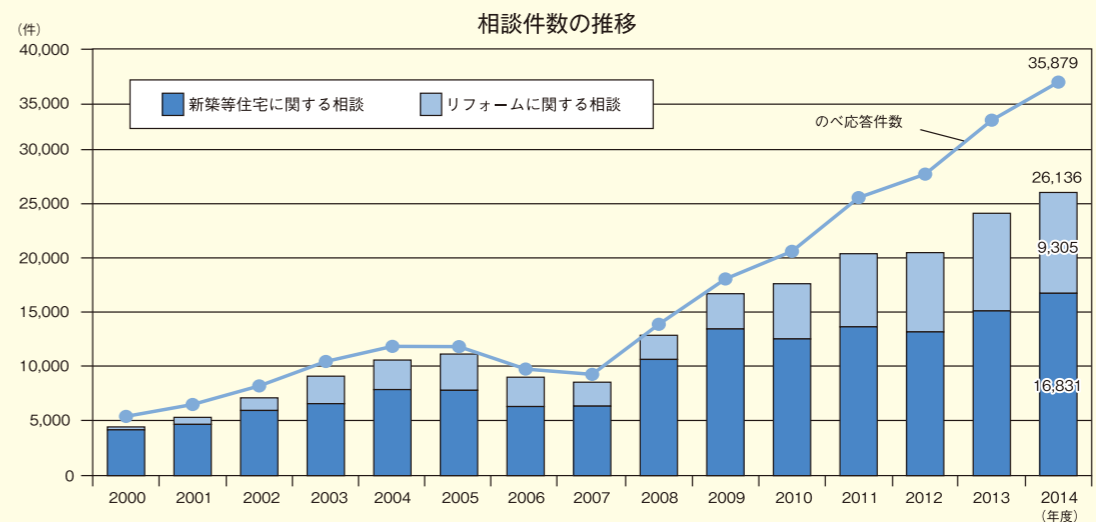
住宅リフォーム・紛争処理支援センター 住宅相談統計年報2015  
<https://www.chord.or.jp/tokei/tokei.html>

公益財団法人 住宅リフォーム・紛争処理支援センターでは、日々住宅に関する様々な相談が入っています。6月に発表された「住宅相談と紛争処理の状況 CHORD REPORT 2015」をより掘り下げた統計が「住宅相談統計年報2015」として発表されています。

今回の特集では「統計年報」のポイントをご紹介します。消費者が不安に感じるところが、数字となって表れます。施工不良でトラブルになりやすい部位はどこか。見積りの注意点はどこか。消費者の相談内容から見えてくる、施工や契約時に気をつけるべきポイントをご確認ください。

トピックス  
1

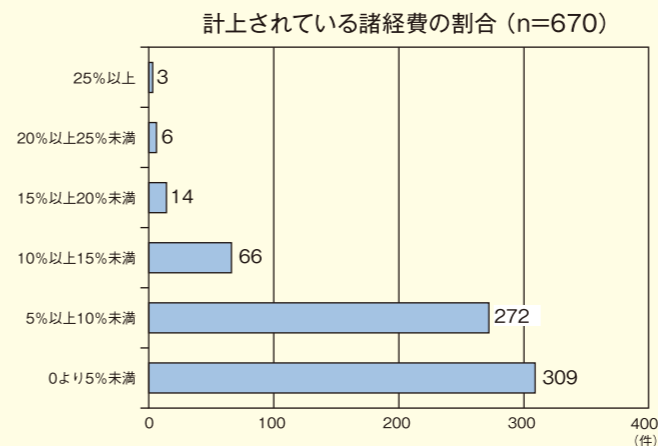
「電話相談」の件数過去最多! 新築・リフォーム共に増加中



●2014年の新規相談件数は26,136件と、25,000件を突破

トピックス  
2

「リフォーム見積チェックサービス」にみる見積の注意点



住宅リフォーム・紛争処理支援センターでは、見積の疑問点を専門家が答える「リフォーム見積チェックサービス」があります。寄せられた相談の93%は「単価や合計金額は適正か」、64%は「工事内容や工事項目は適切か」でした。

この他にも、リフォームの部位・見積金額・築年数など興味深い情報が掲載され、諸経費もグラフとしてまとめられています。自社の諸経費割合と比較して、見積金額とのバランスをご確認ください。

- 諸経費が妥当な割合であるか確認
- 不明瞭な項目(一式工事、特別割引等)は使わない
- 見積書・契約書のポイントについては、「木耐協マンスリーレポート2015年8月号」をご覧ください!

「住宅相談統計年報2015」にみる  
施工・見積の注意点はココだ!



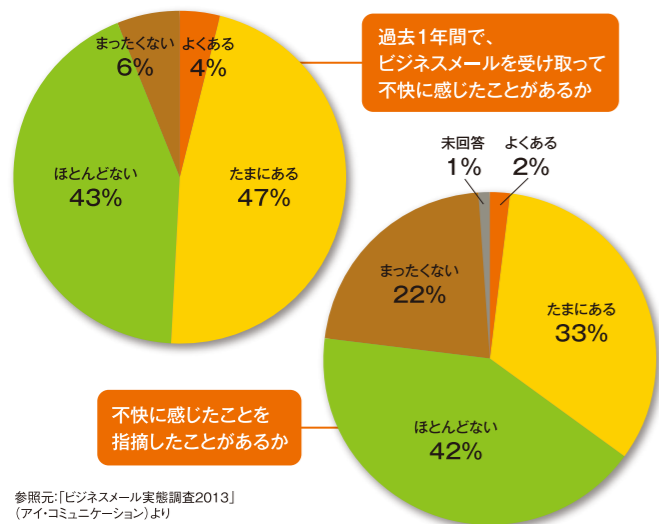
今号のテーマ

## 「返信がこない!? NGなメールマナー」

前回に続き、メール対応をテーマに、実際のNGなメール文章例を見ていただきながら、自社の対応を見なおしてみる機会にいただければと思います。リフォームを検討しているお客様とのやり取りで、きちんとコミュニケーションが取れるメールマナーのポイントを抑えるには、何が必要なのか、見ていきましょう。

## メールに不快を感じると返信しない可能性があります

ビジネスメールで不快な思いをしたことがある人は50.49%、その不快感を相手に指摘したことがある人は24.09%という調査結果が出ています。



丁寧に対応しているつもりでも、お客様よりの返信が来ないのは、メールでの対応に不快に感じたためという可能性もあります。メールを送る際のポイント5個を解説していきます。自社で送っているメールを今一度、確認してみましょう。

## ポイント 1 差出人名/件名を設定する

社名と差出人名設定は完了していますか。誰からのメールかがすぐわかり、受け手も安心感が持てます。リフォーム会社からの返信だと件名にすることも重要です。件名にお客様の名前を入れるのも効果的です。

## ポイント 2 概要をまとめる

メールの用件がわかるように「まとめ」が記載されていますか。メールが長くなる際は「長文になりますが～」とあとより丁寧です。

## ポイント 3 具体的な情報をいれる

お客様が求めているのは具体的な情報です。御社で施工したリフォームを見ることができるよう、ホームページのURLや価格、などの事例をお伝えするようにしましょう。

## ポイント 4 署名を記載する

メールの最後には最低限必要な項目を署名として記載してあるでしょうか。必要な項目は以下の6つです。  
①会社名、②住所、③担当者名、④メールアドレス、⑤電話番号、⑥自社ホームページアドレス

## ポイント 5 不必要な記号は使わない

ビジネスメールとして不適切記号を使用していないか確認しましょう。「☆」の他「♪」、顔文字、機種依存文字もNGです。

## (まとめ)

一般的に丁寧なビジネスメールのポイントは、言葉づかい正しくできており、『差出人、件名、概要、本文、署名』などがきちんと書かれていることです。特に、初回のメールでは相手がどのような方かわかりません。まずは誰が読んでも好印象なマナーにのっとったメールを心がけたいものです。

本コーナーに関するお問合せはこちら ※お問合せの際は「木耐協マンスリーレポートを見た」とお伝えください。



株式会社ネクスト HOME'S事業本部 リフォームユニット  
担当 市毛・高瀬 ☎0120-934-485 問合せ受付時間:平日10:00-19:00  
HP <http://www.homes.co.jp/reform/>



安齋正弘  
福島県生まれ。木耐協設立当初から技術顧問として組合員の指導や技術開発を行う。2007年国土交通大臣表彰。趣味は社交ダンス

◎今号のテーマ

一般診断法  
【低減係数】  
についての考察

「2012年改訂版木造住宅の耐震診断と補強方法」の質問・回答集の確認

明けましておめでとうございます。月並みですが本年もどうぞ宜しくお願いします。昨年新年号の挨拶文を見ていたら、自転車乗りや坐骨神経痛の話だった。そう言えば腰痛↓脊柱管狭窄症↓坐骨神経痛を辿ったのですが、これに対するリハビリのお陰で小生の身長は2年間、ナント15ミリも伸びたのです!!この年齢で!

(でも実は伸びたのではなく、元の身長に少し戻っただけですけど...)お陰様で腰の辛さから解放されています。今年は何ミリ戻るかな? さあ、今月この回答集をめぐり、内容・趣旨を確認し日々の実務に活かしてまいります。日本建築防災協会に掲載されている文章は、下記ホームページアドレスから直接ご覧下さい。(注:紙面の都合上HPに掲載されている文章から、趣旨を外さない程度に表現を変えています。)

<http://www.kenchiku-bosai.or.jp/seismic/kodate/wquest.html>

壁基準耐力1.0kN/m未満では低減係数1.0とあるが、接合部ⅢやⅣでは壁基準耐力2.0kN/mで0.7の場合がありますが、その間は直線補間して求めて良いでしょうか?

Q87

A 良い。

## 考察

「一般」「精密I」とも同じ扱いで、①2階建ての2階、3階建ての3階(つまり最上階)と、③平屋建てのケースで壁基準耐力2.0kN/mのとき接合ランクがⅢ又はⅣで、(また③の場合は基礎ランクⅡ、Ⅲでは接合ランクに係わらずに)低減値が用意されていますね。また多雪地域ではさすがに浮上り抵抗が大きいのので該当していませんが。

…で、この質問は壁基準耐力が1.0kN/m未満では低減係数1.0(つまり

低減しない。)と2.0kN/mに設定されている低減係数1.0未満の間をどう扱ったら良いのか、ということです。これに対して回答では低減表に記載されている壁基準耐力の中間の場合の直線補間方法に従って補正して良い、と言っているわけです。従ってこのようなケースでは、改訂版青本(指針・解説編)P37最下段からの解説に基づいて「補間値」を求めて算定するようにしましょう。

〈耐力要素配置等による低減係数〉  
一般診断法で偏心率を算出する場合は、精密診断法1と同様に壁の剛性を使うべきでしょうか?

Q88

A 剛性を用いるとより正確に評価できますが、一般診断法では壁基準耐力を用いて計算しても可。

## 考察

「精密」の厳密さ、「一般」のアウトさ、を考慮しての回答と受け止めます。アウトと言っても正確さで劣る分、安全率をかけていますので、一般診断の結果を受けてそのまま改修する場合には目標値を上回る可能性もあると言っていますから、過度に神経質になる必要はないということでしょうか。

また、精密1では各壁の耐力と剛性を表示していますが(同前、P66-72)、一般診断の方の基準耐力を見るとほぼ精密1で与えられているものを踏襲しています。ただし精密1では釘・ビスを

めた留め付仕様等により同じ材料でも耐力・剛性の評価が異なるものも用意されていますが、一般ではそこまで区別していません。

そんな訳で回答とおり、基準耐力を基に算定しても「大きな誤差」とまでは言えない程度の結果は期待できると考えた方が得策かと思います。

なお、前述の精密1での耐力と剛性の表にある仕様は、一般でも使用することが出来るとされており、その考え方は2014年10月号の技術通信のQ47・48で先に述べた通りです。

# ＜メーカー賛助会員さん＞ イチ押しサービスを**深堀**!!

メーカー賛助会員として、組合活動に日頃ご協力をいただいている企業様から、イチ押しのサービスをご紹介します。

🔑 今月は…

## 株式会社 コンピュータシステム研究所様

1986年の設立以来、建築・土木・運輸事業関連のコンピュータソフトウェア開発・販売・メンテナンス、各種マネジメントコンサルティング等を行っています。2011年に販売を開始した住宅プレゼンシステム「ALTA(アルタ)」は、全国の工務店、ビルダー、リフォーム専門店、建材販売店、プレカット工場等、幅広い業種に導入されています。

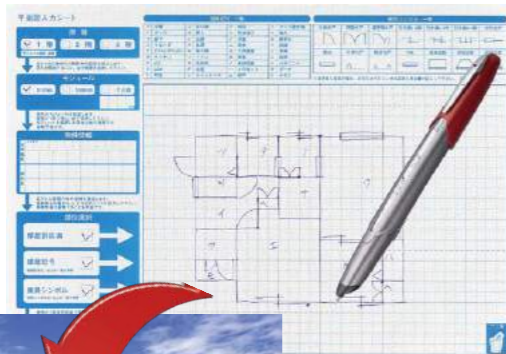


担当者よりひと言

建築事業部  
越智安彦様

「ALTA」は、建築のリフォーム提案、新築提案に最適なソフトです。CADのような難しい知識は必要なく、誰でも簡単にパースやプレゼンシート等の提案資料を作成できます。この機会に是非ご検討ください。

住宅営業に最適なプレゼンシステム  
『ALTA』



▲電子ペンで専用方眼紙に間取りを記入します



▲すると、3Dパースに一瞬で自動変換されます!

イチ押し商品の**特長**は?

電子ペンで専用方眼紙に手書きした間取りを自動で3D化!難しい知識を必要とせず、誰でも簡単にパースが作成可能です。  
※特許取得済

どんな**シーン**にオススメ?

新築やリフォームの初期提案段階で、お施主様を待たせない「スピード提案」、競合に差をつける「わかりやすいプレゼン」を実現します。

「3Dパースの作成時間を大幅に短縮できた!」「完成イメージをわかりやすく提案でき、受注率が上がった!」等の声をいただいています。

使用した**ユーザー**からの反響は?

商品・サービスに関するお問合せはこちら ※お問合せの際は「木耐協マンスリーレポートを見た」とお伝えください。

株式会社 コンピュータシステム研究所 ☎03-3350-4686 ※受付時間9:00~18:00 ※土・日・祝は休み  
mail y-ochi@cstnet.co.jp HP http://www.cstnet.co.jp/

## Question 事務局発! 耐震実務のポイント解説

組合員の方々から木耐協事務局に寄せられる様々な相談・質問。このコーナーでは、事例を挙げながら、事務局が解説を行います。

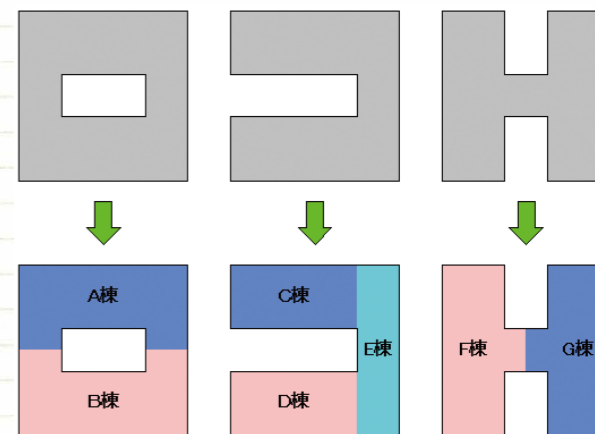
### 今号のテーマ 『イレギュラー対応シリーズ』その2

質問 平面的に不整形な住宅(図参照)の対応方法は?

▶ 回答

### 原則として、構造的に複数棟に分けて考えます。

平面的に著しく不整形の住宅は、上下左右に異なった揺れ方をすることが多く、一体の建物とは異なる変形が考えられます。前月号と同様に、偏心率等の計算結果が現実と異なる数値となる可能性が高い、と言えます。対策として建物を「複数棟」に構造を分離し、それぞれ安全性を確認する考え方があります。



次号は「面材などの施工されている範囲が異なる場合の判断」を解説します。ご期待ください!

## 資格の花道

第13回

皆様の仕事に活かせる資格をご紹介します!

### 『パース検定』 その場で立体、空間をビジュアル化してお客様の心を引き付ける!

100の説明より1枚のパース!

パースは「パースペクティブ(perspective)の略で、遠近法を使って、立体、空間を表現した図をさします。このパースを営業初期段階で活用することで、お客様とのイメージ共有が具体的に行なえ、お客様の心を引き付けることができます。ものづくりに携わるものが必ず身につけておきたいスキル、それが「描く力」。パースは「伝える」を「確実に伝える」に変える、有効なコミュニケーションツールです。



理事長 宮後 浩様

コンピューター全盛の時代になりつつありますが、こんな時代にこそ自らの手で描くといったスキルがとて強烈なインパクトを与えます。その場で思った空間がビジュアル化出来る、また手描きのスキルが付けばCADによるパースの制作に関してもひと味違った仕上がりになることは幾多の例からも実証されています。

|        |  |
|--------|--|
| 受験資格等  | 特に無し   |
| 受験費用   | 1級:8,000円、2級:5,000円、3級:3,500円(消費税込)  |
| 試験月・会場 | 毎年11月/東京・大阪で開催   |
| その他    | 合格後の認定登録料/1級:12,000円、2級:10,000円、3級:8,000円(消費税込)<br>1級:5年更新、2・3級:更新無し<br>※団体特典あり(企業・団体等で約10名以上) |

●管理団体 一般社団法人 日本パーステック協会 HP <http://pers-tech.org/> mail [info@pers-tech.org](mailto:info@pers-tech.org) ☎06-6267-5331

Event 木耐協イベント広場



精密耐震診断講習会  
@東京  
11/4(水)

精密耐震診断による補強工事を提案する機会があり、その勉強不足を補うために研修会に参加しました。得た知識を元に説明を工夫し、より提案力をつけて対応していきたいと思いました。

株式会社  
アーステックホーム  
土井良機様

耐震技術認定者講習会  
@大阪  
11/11(水)

初めての更新講習会で、考査試験が終わるまでずっと緊張していました。木耐協に加盟後、年々相談件数や対応件数が増えているので、耐震の勉強は欠かせません。今後もしっかりと勉強していきます。

栄建築株式会社  
井上一幸様



年末の大型工事が落ち着いたら、耐震にも取り組みたいと考えています。耐震補強工事を受注する方法について、また木耐協に相談したいと思います。

リフォームハウス・ミヤジ  
宮地勝夫様



木耐協イベント参加者の声!

\*

耐震技術認定者として活動するにあたって、一般診断法だけではなく精密診断もしっかり学ぼうと考えて受講しました。今後の実務でしっかり活用したいと考えております。大変勉強になりました。

株式会社幸和建築工房  
小泉智美様



イブニングセミナー  
([耐震+耐震]徹底解説)  
@東京  
11/25(水)

リフォーム工事に携わる会社として、耐震事業の重要性が良く理解できました。また、工事に際して様々なサポートもあることが解かりましたので、今後は当社が行う住宅リフォームの現場でも耐震化に取り組んでいきたいと思いました。

有限会社パラヴィ  
和田賢様



\*

「TRCダンパー」の施工経験はありましたが、講習に参加して、より理解が深まりました。また、「かぞくまもる」の具体的な提案方法も知ることができたので、ダンパーと併せてより良い提案をしていきたいです。

有限会社工藤工務店  
工藤友明様



|    | 開催日   | エリア | イベント名        | 時間          | 会場              |
|----|-------|-----|--------------|-------------|-----------------|
| 1月 | 14(木) | 東京  | 第18回 木耐協全国大会 | 13:00~18:00 | 東京国際フォーラム ホールB7 |
|    |       | 東京  | 全国大会 賀詞交歓会   | 18:00~20:00 | 東京国際フォーラム ホールB5 |
|    | 22(金) | 大阪  | 耐震事業現地研修会    | 10:00~17:00 | 木耐協大阪研修所        |
| 2月 | 26(火) | 埼玉  | 耐震事業現地研修会    | 10:00~17:00 | 木耐協埼玉研修所        |
|    | 16(火) | 東京  | 耐震技術認定者講習会   | 10:00~17:40 | 損保会館            |
|    | 18(木) | 大阪  | 耐震診断・補強設計研修会 | 13:00~17:00 | 木耐協大阪事務所        |
|    | 23(火) | 大阪  | 耐震技術認定者講習会   | 10:00~17:40 | グランキューブ大阪       |
|    | 25(木) | 東京  | 耐震診断・補強設計研修会 | 13:00~17:00 | 木耐協半蔵門事務所       |

※諸般の事情により、イベントは中止となる場合がございますので、予めご了承ください。※お申込み多数の場合、やむを得ず参加をお断りする場合がございます。お早めにお申込みください。※各イベントの概要や詳細については、お気軽に木耐協事務局へお問い合わせください。

Book

『「歴史認識」とは何か』

今号の理事長オススメはこの一冊!



「歴史」とは一般的にあらゆる過去の出来事を言いますが、最近「歴史認識」という言葉は、特定の歴史とその後の日本の対応に関わる問題として扱われるようになっていきました。それは特に対中国、対韓国に対する問題、具体的には日本が1931〜45年の15年間に戦った戦争と、1910〜45年の36年間に渡る朝鮮半島に於ける日本の植民地支配時代に起こした問題とその解決方法に集約されています。現段階での個別事案で言えば靖国参拝・南京事件・慰安婦問題などです。しかし、世界がこれほど注目しているにも関わらず、当事者であるはずの私達日本人は、戦後の戦勝国政策によって教育も情報さえも正確には与えられていなかったため、それぞれの問題の本質をよく理解していない大人が多くなっているのではないかと思います。それを分かり易く解き明かす為に、諸問題に精通する有識者

当事者の日本人の一人として自分なりの「史観」を持つためにもまずは客観的、俯瞰的に、それぞれの立場から歴史を知る



『「歴史認識」とは何か』  
著者/大沼 保昭  
発行/中公新書  
価格/840円(税別)

「自虐」でもなく「独善」でもない自分の「史観」を持つためには、まずは起こった事実を客観的に俯瞰・確認すると共に色々な見方や考え方を知る必要があると思います。周りに流されない、しっかりと自身の考えを構築して頂く為に、教養の一部として一読する事をお勧めします。

事務局通信

●編集後記●  
今回の「資格の花道」にご登場いただいた、パーステック協会/宮後理事長の実演を展示会で拝見させていただきました。真っ白い用紙に20分程度で素敵なパースケッチを描きあげる様子は、まるで魔法の様でした。デジタルの時代だからこそ、アナログで魅せる技術は今まで以上に生きるのではないのでしょうか。無料体験会に参加してみようと思っています。(関)



新規メーカー賛助会員のご紹介「株式会社コンピューターシステム研究所」

株式会社コンピューターシステム研究所が、この度メーカー賛助会員になりました(今号9ページでも取り上げています)。同社は、建築業界に特化した創業30年のコンピュータソフトウェア会社で、新築・リフォーム後の完成イメージを簡単な操作で写真のように見せることができるプレゼンソフトなどを開発しています。今後ご案内等があると思いますので、ぜひ注目してみてください。

※メーカー賛助会員・木耐協の事業に賛同し、木耐協組合員への情報提供や割引価格商品の提供を希望するメーカーであり、現在10社が加盟されています。

組合員専用ホームページのID・パスワードを再確認しましょう

組合員専用ホームページMokoo!(モクー)はチェックされていますか!?Mokoo!では、耐震技術認定者講習会の申し込み、組合員特別価格の商材・サービス内容など、様々な情報をまとめて確認することができます。

2016年はMokoo!をより見やすく、使いやすくと考えております。Mokoo!にはID・パスワードが必要ですので、ご不明の場合は、木耐協事務局へお気軽にお問い合わせください。

<https://www.mokutaikyoo.net/index2.html>

発行●国土交通大臣認可法人 日本木造住宅耐震補強事業者協同組合  
発行人●小野秀男 編集●関 励介、伊藤健三、渥美寿子  
所在●東京都千代田区麹町2-12-1グランアックス麹町7F tel 03・6261・2040 fax 03・6261・2041

事務所内の様子▶



▲石田社長(写真右)と佐々木専務(写真左)



▶メイクホーム様  
事務所外観

組合員さん  
~事務局員がおじゃまします~  
こんにちは!

## 株式会社 メイクホーム様 (岩手県盛岡市)

メイクホーム様は住設機器のアフターサービスから始まり、地域密着で約40年。真摯に建築に向き合いながら、リフォーム工事を中心に、現在は新築から不動産、さらには解体や留守宅管理まで手がけています。

### リフォーム評価ナビやHPなどWebを積極活用

これから本格的な冬を迎えるにあたり、屋根の落雪防止工事や凍結対策工事、さらに屋内の断熱リフォームや手すりの取付を推進されるとのこと。今は寒さ対策が中心ですが、季節に合わせたチラシを毎月配布されています。5月は「梅雨から真夏のリフォーム対策!」、9月は「耐震改修」、10月には「雪



▲施工事例を案件事にまとめて掲載し、自社ホームページに掲載



▲リフォーム評価ナビでは高評価のクチコミが多い

が降る前に冬対策リフォームと、その時期ならではお困り事を解消する提案になっています。

自社ホームページには、仕事に対する信念や過去の施工事例、チラシのバックナンバー等を掲載し、さらにFacebookや「リフォーム評価ナビ」も積極的に活用して、お客様へ情報発信をされています。

### 耐震の補助金実績 盛岡市トップ!

東日本大震災以降、自宅の耐震性に不安をお持ちの方から耐震診断の依頼を受けることが増えたそうです。耐震補強工事の補助金申請実績は、盛岡市トップを誇ります。

耐震診断や補強工事に積極的な事業者が多くない地域性もあり、お客様に「安心」をお届けするための耐震が、他社との

差別化にもなっています。お客様の負担を少しでも減らす為に、盛岡市の補助金だけでなく長期優良住宅化リフォーム推進事業もご提案されています。そんなお客様目線の姿勢が「地元」での「信用」につながっているのだと感じさせられました。

#### 代表取締役 石田 勉様の一言

当社は約40年間、地域に根差した「住まいのかかりつけ医」として、ご縁をいただいたお客様と末永くお付き合いしてきました。OB様も8,000件を越え、お住まいでお困りのことは気軽に相談いただいています。これからも耐震補強を進めていきます!

耐震診断・補強だけではなく、住宅に対しての住まい手の不安や不満を一つ一つ解消していく、きめ細かい提案が多くのファンを生んでいるのだと感じました。これからも宜しくお願いします。(事務局/片山秀樹)

