

木耐協 マンスリーレポート

2016.7
vol.
211



CONTENTS

あれこれ寄稿	P04
安齋先生の技術通信	P05
技術向上委員会発!耐震実務のポイント解説	P06
社員100人までの会社の「社長の仕事」	P07
資格の花道	P08
News & Topics	P08
賛助会員さんイチ押しサービスを深堀!!	P09
イベント広場	P10
理事長のオススメの一冊	P11
事務局通信	P11
組合員さんこんにちは!	P12

自治体の補助金利用の
メリットと基本の流れ
P02

特集
活用しないとソンをする!

今号の表紙

竜宮城の乙姫様で有名な豊玉姫を祭る豊玉姫神社(佐賀県嬉野市)。境内の「白なまず」は豊玉姫の遣いであり、国に大難があると現れ、神託を告げると語り伝えられているそうです。また、古来より「肌の病」にご利益があるといわれています。

(写真提供) 一般社団法人 嬉野温泉観光協会





活用しないとソンをする!



自治体の補助金利用の メリットと 基本の流れ

新年度になり早3ヶ月。今年度予算に基づいた補助金制度が各自治体で発表され、本年度は予算が拡充される傾向があります。

そこで今回は木造住宅の『耐震診断・設計・改修』の補助制度を活用されている組合員様の声と、利用する上での注意点をまとめました。

補助金利用時のワンポイント解説!

ポイント 1 各自治体の登録制度に事前に登録
多くの自治体では事前登録(説明会・講習会への参加等)が必要となり、その自治体に事務所を構える事業者であることが条件の自治体もあります。

まずは全体のスケジュールをお施主様に伝える

ポイント 2 補助金申請後の指摘事項対応など、申請してから受理されるまでに日数がかかることがあります。申請から補助金が交付されるまでのスケジュールをお施主様としっかりと共有することが重要です。

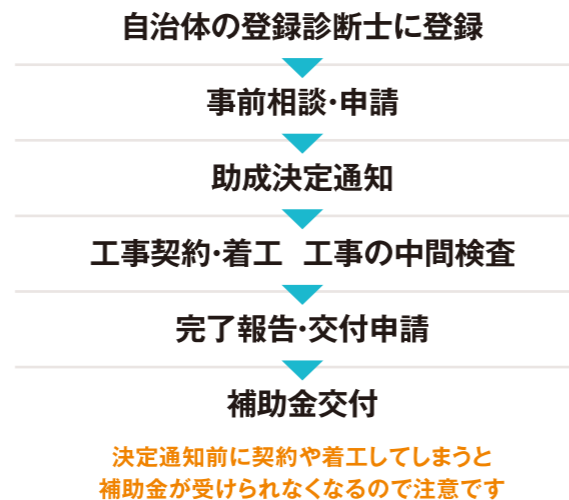
耐震診断ソフトに注意!

ポイント 3 日本建築防災協会の認定プログラムであればOKという自治体が多いですが、自治体独自のソフトや特定の診断ソフトに制限されている場合もあります。一般診断が精密診断かを含めて確認が必要です。

おさらい

基本的な流れ

- 対象住宅・金額**
- 対象住宅……昭和56年5月31日以前に着工された一戸建ての木造住宅
 - 総合評点……1.0とする耐震補強工事
 - 耐震診断法…一般診断
 - 一定割合の上限金額まで補助
(例:助成割合1/2、上限金額60万円)



まずは自治体の窓口へ相談! 避けては通れない補助金

まだまだ少数ではありますが、柔軟な補助制度を設けている自治体も増えてきました。昭和56年以前の住宅の耐震リフォーム相談では、自治体の補助金は避けて通れませんので、申請方法や補助金額を活動エリアの自治体でご確認ください。

なお、4月に発生した「平成28年熊本地震」以降の1ヶ月半で木耐協では約1,300件(前年比4.8倍)の診断を受けつけました。住宅所有者の耐震への意識が全国で高まっている今、自治体の補助金も活用しながら耐震化を進めていきましょう!

なお、下記ホームページでは耐震に限らず自治体の補助金をまとめて検索可能です。こうしたホームページも活用しながら、補助金も有効活用していきましょう!

参考HP

リフォーム推進協議会
地方公共団体における住宅リフォームに関する支援制度検索サイト
<http://www.j-reform.com/reform-support/>

さらに

一步踏み込んだ補助制度を設けている自治体

1 新耐震基準も補助金がでる!

昭和56年6月1日～平成12年5月31日までの住宅の補強工事にも補助金がでます。

- 大阪府大阪市 ●千葉県千葉市 ●千葉県原市 等

2 補助率100% ケースによっては工事費用0円!

一般的に工事費用×補助率(2/3～1/2等)の金額が補助されますが、100%の自治体もあります。全額補助金で補強可能。

- 東京都千代田区(120万円) ●愛媛県松山市(90万円) 等

3 1階だけ補強しても補助金がでる!

部分的な補強工事(全体で0.7もしくは1階だけ1.0)に補助金がでます。

第1段階工事 総合評点0.7もしくは1階のみ1.0

第2段階工事 総合評点1.0

- 新潟市(第1段階 上限70万2/3以内、第2段階 上限50万2/3以内) ●千葉県千葉市

詳細は各自治体にご相談ください

補助金を活用されている組合員様の声



株式会社 メイクホーム
(岩手県盛岡市)
代表取締役社長
佐々木 拓志 様

自治体の“目”が入ることがお客様の安心感に

お客様からのご要望で、昨年は2件補助金を利用しました。通常の診断・設計・工事という流れに加えて、補助金申請書類の対応もあるため手はかかりましたが、お客様からすると補強内容の立会検査や書類・写真での検査等、自治体のチェックがあることでご安心いただけたと思います。

慣れない補助金申請でしたが、市役所の担当者の方も親身に対応してくださり、一緒に耐震化を進めることができました。結果として弊社の技術力向上にもなりますので、今年はより積極的に活用していきます。



株式会社 びるり
(愛媛県松山市)
代表取締役
西山 周 様

補助金施工実績地域No.1のメリット

愛媛県の「木造住宅耐震改修登録事業者名簿」には施工実績も併記されており、施工実績がNo1のためお客様から直接ご相談いただくことが増えました。利用実績豊富な改修事業者であることがお客様の信用につながっています。HPやチラシにも実績トップであることをPRしています。

今年度の補助金金額は「診断・設計・工事」合計116万円。工事の補助率は100%なので、お客様のご負担は数十万円であることが多いです。今年も補助金を活用しながら耐震化を進めていきます。



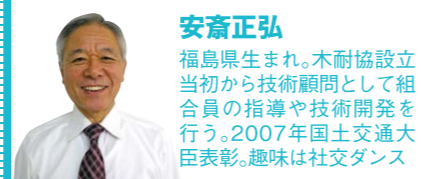
組合員にとってのメリット

- 自治体の登録診断士名簿をみて問い合わせができる
- 耐震実績を積むことでお客様の信頼につながる



住宅所有者にとってのメリット

- 費用負担が軽くなる
- 自治体のチェックが入る安心感



安斎正弘
福島県生まれ。木耐協設立当初から技術顧問として組合員の指導や技術開発を行う。2007年国土交通大臣表彰。趣味は社交ダンス

(指針編P.126)

耐震補強の方法として4種類が提示されていますが、補強前の建物の特徴などから、どの補強方法が相応しいといった関係がありましたらご教示下さい。

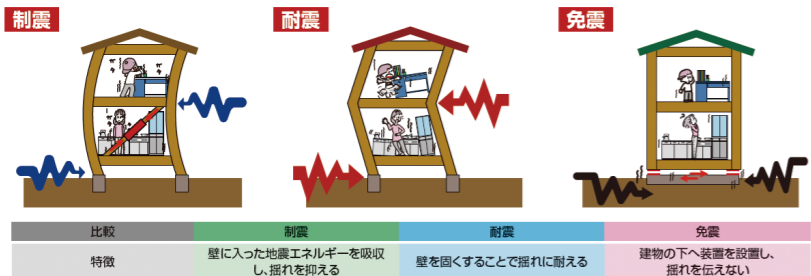
Q6.1

補強前に保有する耐力、さらにその耐力を構成している壁や低減を引き起こしている要素によっても異なると考えられますが、大雑把には方法1の建物であれば強度抵抗型が適しており、方法2であれば、靱性確保型が適していると考えられます。制震装置を用いた補強は装置の特性によって異なり、一概に適した構造を決めることができません。

考察

P.126には4つの方法の紹介のほか、それぞれの特徴が解説されています。①剛性の高い耐力壁に頼る「強度抵抗型」は一般診断の方法1が代表的であり、診断・補強の主流となっています。いわゆる「力(水平力)」には「力(水平抵抗力)」でという考え方です。従ってどこかに弱点があると、そこを拠点に「脆性的破壊」に直結することがあるので周到な計画・実行が要求されます。これに対して②「靱性確保型」は剛性の低いフレーム(骨組)の水平変形量によりエネルギーを吸収しようとするもので、一般診断の方法2もその一つと言えましょう。多くの変形量を許容するため「損傷」は覚悟しなければなりません。次の③「制震構法」は建物に入った水平エネルギーを制震部材により吸収(変形を伴う)し、建物自体にかかる水平力を実質的に減らして

いわゆる「応答を低減」させるもので近年結構使われてきています。前述①、②との併用も見られ、「熱エネルギーへの変換」が主流のようです。最後の④「免震構法」は結構大がかりな装置により、建物に入るエネルギーそのものを小さくしてしまい、建物にはおおきな水平力がかからないような仕組みであり、究極的な地震対応策と言えるでしょう。しかし、新築建物にはある程度導入が可能ですが、既存建物にはかなり難しい手法だと思います。また大変高額な費用がかかるのも特徴の一つと言えましょう。地盤との組合せも考えて良いかも知れません。堅固な短周期地盤上には長周期の②タイプ、柔らかい軟弱地盤上には短周期の①強度抵抗型タイプ等。立地条件も視野に入れて検討しましょう。



◎今号のテーマ
一般診断法
補強計画
についての考察

「2012年改訂版木造住宅の耐震診断と補強方法の質問・回答集の確認」
「火事場泥棒」ならぬ「震災泥棒」ともいってべき卑怯者が、熊本を中心に暗躍しているという。多くの人々が色々な形で支援をし、「一日も早い復興を願っている最中に、よくもやるもんだと腹が立つ。また、高齢避難者の「誤嚥」による死亡率が高まっているという。水不足により「歯磨き」ができずに進む口内環境の悪化がその原因のひとつだという。気の毒な話で、

本当に気を付けて欲しいものです。今月からは第6章「補強計画」になります。さあ、今月もこの回答集をめぐり、内容・趣旨を確認し日々の実務に活かしてまいりましょう。日本建築防災協会に掲載されている文章は、下記ホームページアドレスから直接ご覧下さい。
(注：紙面の都合上HPに掲載されている文章から、趣旨を外さない程度に表現を変えています。)

<http://www.kenchiku-bosai.or.jp/seismic/kodate/wquest.html>

技術的なご相談はこちらへ! ⇨ mail_question@mokutaikyo.com ☎03・6261・2040(木耐協事務局)

今年は富士山の麓で開催!!
宿泊技術研修会

木耐協
あれこれ
寄稿

木耐協の夏のイベントとして恒例の「宿泊技術研修会」を、今年は富士山の麓に戻って開催いたします。昨年は阪神・淡路大震災から20年の節目を迎えた神戸での開催でしたが、全国から多くの皆様にお集まりいただきました。

今年も皆様の仕事にお役立て頂けるようなプログラムをご用意いたします。また、講演だけでなく、懇親会等での各地の組合員様との交流も大変好評をいただいております。

毎年ご来場いただいている方も、まだ参加された事の無い方も、ぜひ夏の富士吉田にお越しください。お早目のお申し込みをお願いいたします。



▲今年の研修会会場と富士山

開催概要

日時……平成28年8月24日(水)13:00～25日(木)12:00
会場……富士Calm人材開発センター(山梨県富士吉田市新屋1400)
参加費……19,440円(税込/宿泊費・夕食・テキスト代含む)
※申込締め切り:平成28年8月9日(火) 定員になり次第、締切となります
プログラムの詳細・お申込方法は同封のご案内にてご確認ください。

バックナンバーの案内

マンスリーレポート
2015年10月号に
昨年のダイジェストを掲載!
木耐協組合員専用ホーム
ページよりご覧頂けます!



▲一昨年、今回と同じ会場で行われた際の研修



昨年の様子

▼毎年、多くの方にご参加いただいています!

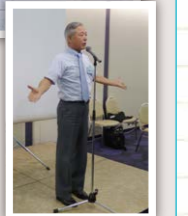


▼中庭からの富士山



▲宿泊での研修の楽しみの一つ、懇親会

▲参加された組合員さん同士も繋がります



▲懇親会のラストもやはり安斎先生締め!

▼会社でのやりがい共有するためには
数字だけでは限界があります。

小さな会社で社員が 長く安心して働くには 「経営計画書」が不可欠

社長の 仕事の No.05

社員100人までの会社の

古田土会計は「日本中の中小企業を元気にする」をモットーに、古田土式・月次決算書と、経営計画書で全国約2000社の企業を支援しています。中小企業こそ、社員と家族を幸せにできる！この連載が、社員・社長・企業の皆様の幸せに繋がれば幸いです。

数字だけを追いかけ、
いては、会社は成長できない
経営計画書は、「方針編」と「諸表編」に分冊されます。「方針編」には①経営理念・経営ビジョン②経営の基本方針③中期事業計画④長期事業構想⑤当期の経営目標⑥個別方針が入ります。

「諸表編」は、短期利益計画をはじめとして、商品別・得意先別・担当者別など、細かい数値計画にまで落とし込み、それぞれの達成状況を分析・評価できるように仕組みにします。

5年後のイメージ からさかのぼって 考える

社長にとって、経営の仕事とは何だと思えますか？それは、「経営と

は、未来を創ること」。「経営計画書」の中に盛り込まれる計画は、すべて、この、目指すべき未来像が出发点となります。そうすると、「5年後はこうなりたい。3年後までにこれだけのことを達成しておきたい。だから今期はこれだけの売上と利益を獲得しなければならぬ」といった計画が具体化されていきます。

そして目指すべき(描くべき)未来像には、「社員の幸せにつながる未来像」「お客様の幸せにつながる未来像」「社会貢献」が入っているべきだと考えます。

社員を動機づけし、がんばりを引き出せるようなビジョンや理念を明らかにするとともに、必要な売上・利益の目標額を提示する。そして、その達成のために、「社員一人ひとりがどのような行動をとるべきなのかを、社長以下すべての社員で共有することが、「経営計画書」の大きな目的です。

プロフィール



古田土 満 こだとみつる

1952年生まれ。
公認会計士・税理士。

税理士法人古田土会計代表社員。
開業以来33年連続増収で赤字はゼロ。営業なしの口コミだけで年間100件以上の新規開拓を続けている。

あなたの会社に元氣と未来を届けます！



担当 遠藤大輔 〒134-0088 東京都江戸川区西葛西5-4-6アールズコート302

☎03-3675-4932 mail d-endo@kodato.com HP http://www.kodato.com/

Question ? 技術向上委員会発！耐震実務のポイント解説

組合員の方々から木耐協事務局に寄せられる様々な相談・質問。このコーナーでは、事例を挙げながら、技術向上委員会が解説を行います。

次号は「床梁解法による補強の流れ」を解説します。ご期待ください！

今号のテーマ 『柱の除却に対応した軽量溝形鋼による梁の補強方法』その2

今月は「小屋梁解法」について解説します。簡単な作図からスパン(負担幅)を割り出し「小屋梁解法のための設定表」に当てはめるだけで補強部材を割り出せます。右記の物件条件を例に流れに沿って解説します。※設定表は組合員専用HP「Mokoo!」に掲載しております。

物件条件 ●屋根：軽い ●棟違い部：なし ●スパン(L)：5P

小屋梁解法の条件
対象：平屋部分や2階建ての2階部分の柱を除去する場合
要件：除却する柱が受けていた梁のうち、両端が柱で受けているもの補強する柱の長さが、5P以下のもの ※片方に柱がない場合は適用外

STEP1 作図

除去する柱の階の平面図に負担領域・柱・梁などを記入します。(図1)

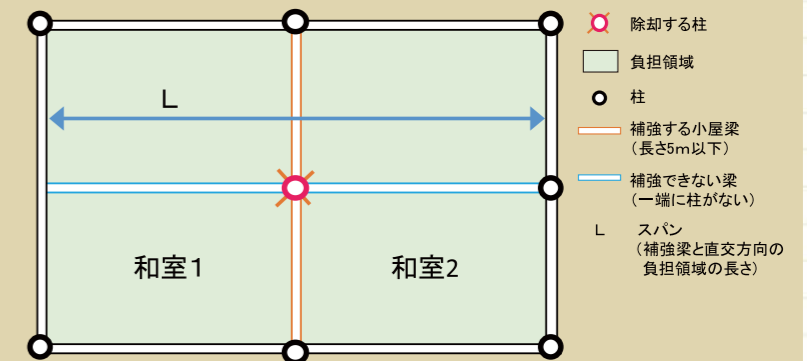


図1 平面図の作図例

STEP2 設定表に記入

設定表に以下の3項目を記入します
●建物仕様(屋根重量) [重い・軽い]
●負担領域内の棟違い部 [あり・なし]
●負担幅 スパン(L)÷2で計算(図1)
計算例:5P÷2=2.5

STEP3 直接加重Wfを表から読み取ります

直接荷重Wf換算表(kN/P)

建物仕様	位置	負担幅(P)		
		2.0	2.5	3.0
重い建物	一般部	2.6	3.3	3.9
	棟違部	5.4	6.0	6.7
軽い建物	一般部	1.8	2.2	2.7
	棟違部	3.2	3.7	4.1

スパン表

補強梁長さ(P)	直接荷重Wf(kN/P)		
	2.0以下	2.5以下	3.0以下
2.0	2	2	2
2.5	2	2	2
3.0	2	2	2
3.5	2	2	2

STEP4 Wfと補強梁長さにより、スパン表から補強部材を選定します

軽量溝形鋼(ダブル使い)

部材番号	断面形状	1本の重量(kg/m)
2	150 * 50 * 3.2	6.02
3	150 * 50 * 4.5	8.31
5	150 * 75 * 4.5	10.1

構造計算することなく軽量溝形鋼を選定することができました。柱を抜かなければならない工事の際は、ぜひこの方法をご検討ください。

本連載に関するご質問・ご相談はこちらへ!⇒ mail jimukyoku@mokutaikyo.com ☎03-6261-2040(木耐協事務局)

メーカー賛助会員さん イチ押しサービスを 深掘り

メーカー賛助会員として、組合活動に日頃ご協力をいただいている企業様から、イチ押しのサービスをご紹介します。

今月は…

住友理工 株式会社様

住友理工(旧商号:東海ゴム工業)は1929年創業以来培ってきた「高分子材料技術」を基盤に、「自動車(防振ゴムは世界トップシェア)」「ICT」「インフラ」「住環境」等の分野にグローバルに展開しています。「住環境」分野では戸建住宅用・ビル用制震デバイスのほか、交通振動対策用デバイスや床衝撃音対策用デバイス、高透明省エネフィルムなどの商品を展開しています。



担当者よりひと言

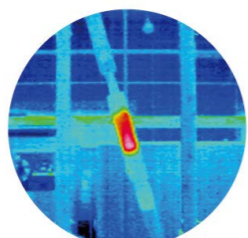
住理工商事 株式会社(住友理工 営業部門)
高田雄介様

平成28年熊本地震で被災された皆様に心よりお見舞いを申し上げます。震災以降、繰り返す大きな地震への対策として制震ダンパーのご相談が増加しております。「耐震+制震」補強として住友理工のTRCダンパーをご検討下さい!

木造戸建住宅用制震システム 『TRCダンパー』



サーモグラフィ画像
▼地震エネルギーを熱に変換します



サーモグラフィ画像



Q イチ押し商品の特長は?

震度6強で最大50%程度の揺れを吸収・減少させます。家屋の変形を抑える事で、家屋の倒壊被害を防ぎ、復旧コストを軽減させる制震ダンパーです。

Q どんなシーンにオススメ?

新築(大臣認定)・リフォーム(建防協)双方に対応可能。繰り返す地震への対策として「制震」を検討されている幅広いお客様にご利用頂けます。

Q 使用したユーザーからの反響は?

「筋交いと同様の形状なので、施工しやすい!」と、多くの工務店様からご好評頂いています。

商品・サービスに関するお問合せはこちら ※お問合せの際は「木耐協マンスリーレポートを見た」とお伝えください。



住友理工株式会社 SUMITOMO RIKO Company Limited
担当 高田雄介 ☎03-5777-9723 ※受付時間9:00~18:00 ※土・日・祝は休み
mail yusuke.takada@jp.sumiriko.com HP <http://www.sumitomoriko.co.jp/>

資格の花道

第19回

リフォーム提案にも活用できる資格をご紹介します!!

『ライティングコーディネーター』

生活を豊かにする
ライティングを身に付ける!

照明・色彩・インテリア・エクステリア…光を操るリフォーム提案が可能に!

建築空間やエクステリア空間など、人を取り巻く様々なシーンの中で最も適した光の環境を考え、暮らしや生活をより快適で豊かにするために照明についてのコーディネートを行います。お客様のニーズに応じた照明環境を提供できる喜びはかけがえの無いものです。講座では基礎的な電気知識から、照明理論を基にした照明手法や人と色彩の照明効果など、様々なシーンでのライティングの知識を一貫して習得します。住宅・店舗・オフィスの用途、機能に応じた照明設計はもとより、エクステリアでのライトアップなどの照明プランづくりなど、建築分野から外構分野まで幅広くその人材が求められています。



会長 伊藤雅基様

“あかり文化”の醸成を目指し、様々な場面でのLED照明を含む照明プランの知識・技能を学ぶことができる講座です。毎年約400名の方が受講され、「ライティングコーディネーター」として主要照明メーカーの技術情報サポート体制とともにその技能が活かされています。

data	
資格取得方法	2日間の短期集中講座 (通信教育講座、認定団体の委託講座もあり)
開催月	毎年2月・6月・10月(東京・大阪)
受験資格	建築関連実務経験3年以上の方、建築学科等の学科卒業者、建築士等の有資格者等。 (詳細は下記協会HPを参照)
受験費用	48,600円 (消費税込/教材費・受講料・認定登録料含む)

●管理団体 一般社団法人 日本ライティングコーディネーター協会 HP <http://www.jlca.or.jp> ☎03-6261-4762

News & Topics

今年も消費者向けイベント大募集!! 「リフォームで生活向上プロジェクト」

利用された組員から好評だった「リフォームで生活向上プロジェクト」が3年目の今年も行われます!!貴社で開催される消費者イベントをぜひ登録しましょう!

イベント登録のメリット

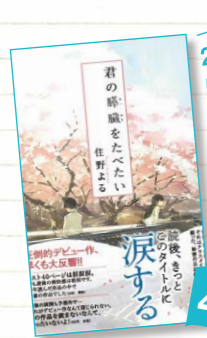
- 1 右のロゴマークを自社イベントの告知に利用することで認知度、信用度UP!
- 2 プロジェクトのホームページで貴社のイベントを紹介!
<http://www.reform-pj.com/>
- 3 「シニアのリフォームのヒント～孫・子のホンネ～」等の冊子・シールのぼり・缶バッジ等、各種ツールが利用できる!



リフォームで生活向上プロジェクトとは?

消費者のリフォームへの関心を高めることを目的に、国土交通省・経済産業省による後援のもと、リフォーム関連団体や事業者が開催する様々なイベントを連携・共有するプロジェクト。

▶ 登録は無料です! 詳細は、組員専用ページMokool!をぜひご覧ください!
<https://www.mokutai-kyo.net/index2.html>



2016年本屋大賞2位!
55万部突破のベストセラー!

46冊目

『君の臍臓を食べたい』
著者/住野よる
発行/双葉社
価格/1,400円(税別)

Book

『君の臍臓を食べたい』

今号の理事長オススメはこの一冊!



先ずはその強烈なタイトルにビックリ。これは猟奇物?…ではなく高校生の恋愛小説です。この本が著者のデビュー作というのですから、その完成度に2度驚きです。この本は、明朗快活で元気発刺なクラスの人気者の女子高生と、地味で根暗で本好き少年との、短いけれど刺激的でありながら切ない日々を、一人称で語られる高校生の「僕」の独白が秀逸な物語です。小説はよくその書き出しが大事だと言われますが、「クラスメイトであった山内桜良(さくら)の葬儀は、生前の彼女にはまるで似つかわしくない曇天の日にとり行われた。」で始まるこの小説は、その構成の妙や読み進めるうちに自然と出来上がってしまう読み手側の勝手な想像を覆される展開など、「本当にデビュー作?」と思うほど

手練手管感満載です!そして小説はストーリーが大事な事は勿論ですが、実は語られる「言葉」が重要であり、「文体」や「表現」によって「感動の量」が違います。この著者が紡ぎ出すそれは、言葉自体が新鮮でみずみずしく、あたかも自分が主人公と同じ高校生であるかのような錯覚さえ覚え共感してしまいます。「舌を出す彼女、冗談めかして言ったつもりなんだろうけど、僕は本気だろうなと受け止めた。言葉は往々にして、発信した方ではなく、受診した方の感受性に意味の全がゆだねられている。」など、思わずページをめくって手をとめて、言葉の意味の思考に入りたくなってしまいます。そして物語は何気ない日々からラストへと盛り上がり、ついに…。

映画でも本でもそうですが、紹介者により「ラストにドンデン返しがある!」と言われると、中盤から期待してしまいかえってつまらなくなる事が多いので、今回はその事に触れないでおきます。

本を読んでいる間、とても素敵な時間を過ごせました。

Event

木耐協イベント広場

木耐協イベント参加者の声!

耐震事業現地研修会 @埼玉 5/19(木)



耐震診断を自分で行ったことがなく不安でしたが、いろいろな知識を身につけることができました。お客様に自信をもってお役立ちができて幸いです。

株式会社サンアイホーム 保住洋一様

耐震技術認定者講習会 @大阪 5/17(火)



今年度は耐震に力を入れていく予定です。講習前に紹介があった熊本地震の被災地視察の映像や資料をみても、耐震性を案内する必要性を感じています。

タカラ産業株式会社 野藤直樹様

耐震事業を始める上で、実績のある団体に加入して勉強させていただこうと思ひ、参加いたしました。研修内容は充実しており、事務局の対応にも感謝しております。



株式会社松堀不動産 清水英一様

実務では耐震を行っていましたが、木耐協の講習会は初受講です。考査試験が難しいと聞いていたので、少し不安でした。講習会の内容はわかりやすく参考になりました。



吉岡建設株式会社 四方雅英様

事務局通信

●編集後記●

オリンピック出場を決めた女子バスケットボール。その立役者の渡嘉敷来夢選手は身長193センチの身体を活かして日本の女子バス界で活躍していましたが、昨年アメリカのWNBAに所属すると環境は一変。強みだった「高さ」が全く活かせなくなったそうです。しかし、その中で点を取る術を身に付けさらに強くなった彼女は、必ずオリンピックで活躍してくれると思います。

現状に埋もれず、より高いレベルに身を置くことで人は成長するのですね。(関)

お知らせチラシのレイアウトが少し変更になりました

耐震診断依頼者からスムーズにお申込みいただけるように、「お知らせチラシ」のレイアウトを少し変更いたしました。新しいチラシはチラシ注文画面からご覧いただけますので、ぜひご確認ください。

【変更点】	1.「コードNo.」という名称を「チラシ番号」に変更 耐震診断依頼者の多くは高齢の方のため、よりご理解いただきやすい名称にしました。 2.「チラシ番号」の表記位置を右下から左下に変更 受付専用電話番号を見ながらお電話をいただくため、近くに配置しました。
【変更時期】	受付開始日が6月1日以降のチラシから

⇒詳細は組合員専用ホームページ内のチラシ注文画面をご確認ください。
<https://www.mokutaikyoo.net/index2.html>

9月防災月間のお知らせチラシ ご注文の受付開始

「平成28年熊本地震」の影響で、事務局に消費者からの耐震診断の申込みやご相談を多くいただくようになりました。日頃ご活用いただいております「お知らせチラシ」は、納品・折込日の2か月前からご注文いただけます。9月納品・折込のチラシは7月から申込可能ですので、9月の「防災月間」に向けてお早目にご検討ください。チラシの配布エリア・ご注文等のご質問は、お気軽に事務局員へお寄せください。

	開催日	エリア	イベント名	時間	会場
7月	12(火)	埼玉	耐震事業現地研修会	10:00~17:00	木耐協埼玉研修所
	15(金)	大阪	耐震事業現地研修会	10:00~17:00	木耐協大阪研修所
	21(木)	広島	リフォーム基本研修会	10:00~12:00	広島オフィスセンター
	26(火)	東京	耐震技術認定者講習会	10:00~17:40	損保会館
	29(金)	大阪	耐震技術認定者講習会	10:00~17:40	グランキューブ大阪
8月	2(火)	東京	リフォーム基本研修会	10:00~12:00	広島オフィスセンター
	2(火)	東京	加盟研修会	13:30~17:00	木耐協半蔵門事務所
8/11(木)~8/15(月) 事務局夏季休業					
9月	18(木)	東京	耐震診断・補強設計研修会	13:00~17:00	木耐協半蔵門事務所
	24(水)~25(木)	山梨	宿泊技術研修会	24日13:00~25日12:00	富士Calm 人材開発センター
	25(木)	山梨	技術向上委員会	13:30~16:30	富士Calm 人材開発センター
	25(木)	山梨	理事会	13:30~17:00	富士Calm 人材開発センター
	26(金)	大阪	加盟研修会	10:00~12:00	木耐協大阪事務所
	26(金)	大阪	耐震診断・補強設計研修会	13:00~17:00	木耐協大阪事務所
9月	8(木)	埼玉	耐震事業現地研修会	10:00~17:00	木耐協埼玉研修所
	9(金)	大阪	耐震事業現地研修会	10:00~17:00	木耐協大阪研修所
	13(火)	名古屋	耐震技術認定者講習会	10:00~17:40	ウインクあいち

※諸般の事情により、イベントは中止となる場合がございますので、予めご了承ください。※お申込み多数の場合、やむを得ず参加をお断りする場合がございます。お早めにお申込みください。※各イベントの概要や詳細については、お気軽に木耐協事務局へお問い合わせください。

発行 ●国土交通大臣認可法人 **日本木造住宅耐震補強事業者協同組合**
 発行人 ●小野秀男 編集 ●関 励介、伊藤健三、渥美寿子
 所 在 ●東京都千代田区麹町2-12-1 グランアックス麹町7F tel 03・6261・2040 fax 03・6261・2041

組合員さん
～事務局員がおじゃまします～
こんにちは!



▲開放感のあるショールーム



▲ショールームに展示されているモイスかべつよ



▲ライブラリースペース



▲情報誌「DanRan」

住協建設 株式会社様

(埼玉県狭山市)

住協建設様は、埼玉県西部地区を中心に総合不動産・総合建設業・保険代理店業を柱とし、幅広く活動される株式会社住協ホールディングス様の「総合建設業」部門です。設立は昭和57年。34年の事業活動の中で手掛けた新築が約10000棟。現在の年間平均着工数500棟という実績から地域住民から信頼を得ている事がうかがえます。

増加傾向のリフォーム

これまではOB顧客や不動産部門から依頼される再販によるリフォーム工事を中心でした。最近ではさらに地域の住宅所有者様からのリフォーム相談も増加傾向にあることから、新しい出

会いを増やす取り組みに力を入れています。

リフォーム専門の ショールームに フルリニューアル!

昨年9月に新築部門で利用していたショールームを、リフォーム専門のショールームとしてリニューアルオープン。年4回OB向けに発行している情報誌『DanRan』の名称を利用して「リフォームスタジオ DanRan」としました。

DanRanではリフォーム商材の展示だけでなく、住まいに関する情報を知ることができ、ライブラリーやコミュニティスペースがあり、地域の皆様が気軽に立ち寄れる空間となっています。

HPやチラシを 全て刷新!

ショールームのリニューアルだけに留まらず、様々な取り組みを始めています。ホームページのリニューアル・チラシデザインのテコ入れ・地元FM局でのCM等、地域密着であることを意識した

広告活動に取り組んでいます。

「小さな工事から大きな工事まで、どんな仕事でもお客様のニーズにしっかりと応えた工事を行い、住まいを通じた長いお付き合いをしていきたい。」と今後の展望について語って頂きました。

倉片敏光様の一言

耐震技術認定者として、リフォーム工事のお客様には耐震診断をしっかり勧めています。お客様の大切な住まいをただ美しくするだけではなく、「安心」で「長持ち」する住宅をこれからも提供していきます。



大変素敵なリフォームスタジオ「DanRan」でインタビューさせていただきました。このスタジオを訪れたお客様もリラックスして、ご自宅のお悩みをありのままにお話していただけるのでしょうか。(事務局員/家富信宏)

