

木耐協 マンスリーレポート

2018.9
vol.
237

特集

震度6弱以上の発生確率は何%?

「全国地震動予測地図」で

地域の耐震化を進めよう!

P02



CONTENTS

あれこれ寄稿:行ってきました!「太陽の塔」	P04
見逃せないお役立ちデータをご紹介します!	P05
安齋先生の技術通信	P06
知っておきたい 労務の基礎知識	P07
今月の事件簿 木耐協24時	P08
News & Topics	P08
木耐協メーカー賛助会員様からのご案内	P09
イベント広場	P10
理事長のオススメの一冊	P11
事務局通信	P11
組合員さんこんにちは!	P12

今号の表紙

万博記念公園(大阪府吹田市)にある「太陽の塔」。岡本太郎がデザインし、1970年大阪万博のテーマ館の一部として建てられました。耐震補強・修復工事が行われ、今年3月から48年ぶりに内部が一般に公開されています。

(事務局:渥美撮影)



特集 震度6弱以上の発生確率は何%?

全国地震動予測地図で地域の耐震化を進めよう!

大阪北部地震の震源地
地震発生確率は「55.7%」

6月26日(火)に地震調査研究推進本部より「全国地震動予測地図2018年版」が公表されました。このサイトで6月18日に発生した大阪北部地震の震源地「高槻市西面南4丁目」を検索すると、震度6弱の発生確率は「55.7%」です。このように、この予測地図では約250m四方ごとに大地震の発生確率を調べることができます。今回

はこの「全国地震動予測地図」を元に耐震診断を提案するツールを木耐協で作成いたしましたのでご紹介いたします。

提案ツールを組合員専用

ホームページに公開中

お客様の住所で検索し発生確率を割り出して、パワーポイントデータに入力すると提案ツールが公開中です。データは組合員専用ホームページで

組合員専用
ホームページに
ツールデータを
ご用意しました

万全ですか？大地震への備え 今後30年以内の震度6弱以上の地震発生確率

高槻市西面南4丁目
震度6弱の発生確率
55.7%

地域情報と会社名を入れ替えることで、お客様に渡せるツールとして使えます

地震ハザードカルテ

知りたい地点のハザード情報を検索可能です。

地震発生確率の色分け

- 26%以上
- 6%~26%
- 3%~6%
- 0.1%~3%
- 0.1%未満

出典：地震調査研究推進本部 地震調査委員会
2018年版「全国地震動予測地図」

耐震診断・補強のことならお任せください

木耐工務店 株式会社 TEL 06-1234-5678



▲地震調査研究推進本部「地震調査委員会」の委員長である平田直東京大教授には、今年の宿泊研修会で講演いただきました

全国地震動予測地図で発生確率を調べる方法

ステップ1 「jshis」で検索し地震ハザードステーションにアクセス

jshis 検索

ステップ2 「スタートJ-SHIS」をクリック

ステップ3 左上の検索窓に調べたい住所を入力し、左下の検索結果から該当する住所を選択

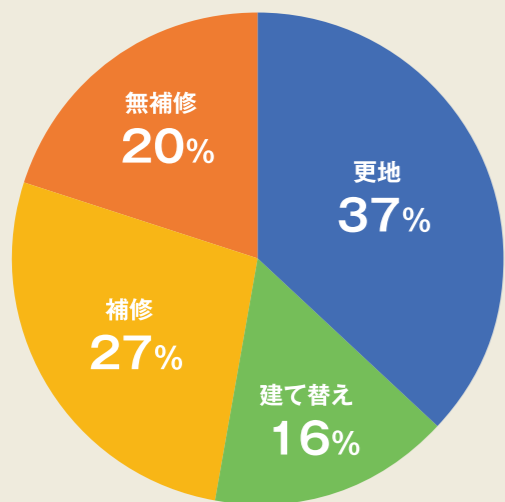
ステップ4 地図に表示された青い○を何度かダブルクリックすると、左下に発生確率が表示されます

熊本地震後の住宅調査

2年前の熊本地震が発生する前に熊本県益城町に建っていた木造住宅の被災状況を調べた結果、取り壊し又は建て替えられ半分以上は残存していませんでした。被害が「小破」だった住宅の54%が残存しておらず、いかにして「無被害」か「軽微」にとどめるかが重要です。

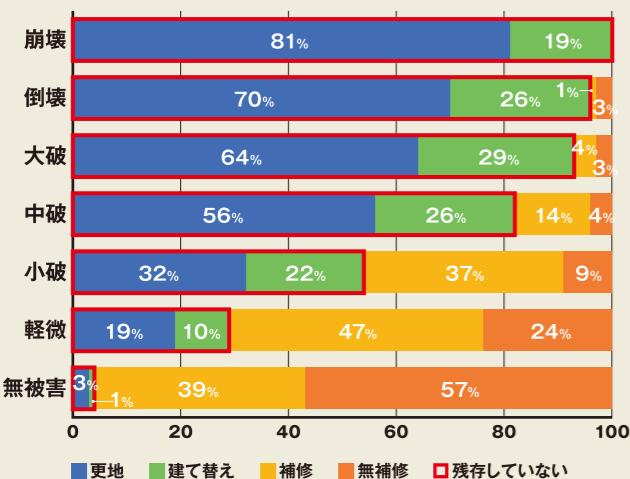
(出典：日経ホームビルダーweb版)

益城町に建っていた住宅の残存状況



被害レベル別、住宅の残存状況

N=1933



木耐協の基本理念

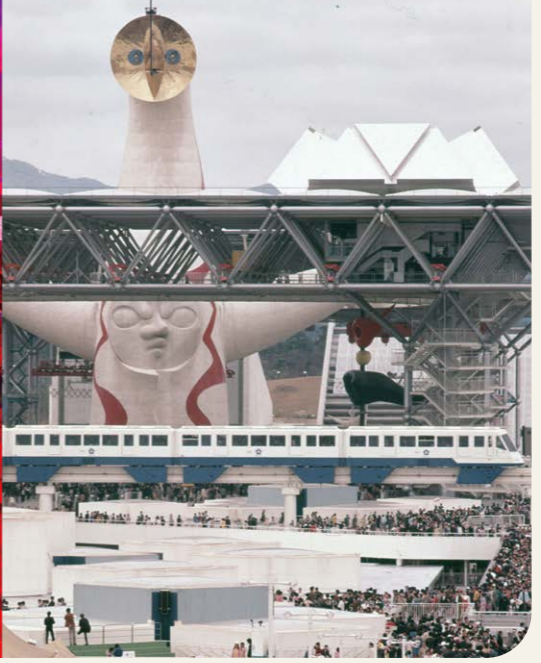
私たちは、地震災害から国民の生命と財産を守るため、「安全で安心できる家づくり・まちづくり」に取り組み、耐震社会の実現を目指します。

9月は「防災月間」
発生確率が低くても
求められる住宅の耐震補強

熊本地震の本震が起きた布田川断層帯での地震発生確率は「ほぼ0%から0.9%」とされていましたが、発生確率が低くとも耐震化はどの地域でも必要なのです。住宅の耐震化には組合員の皆様の力が不可欠です。今回ご用意したツールも活用いただき、耐震化率向上により一層邁進してまいります。

木耐協
あれこれ
寄稿

行ってきました！太陽の塔
耐震改修を経て48年ぶりに内部公開



▲大阪万博当時、「大屋根」から突き抜けた太陽の塔



写真・資料提供：大阪府 ▲復元・再生されたオブジェ「生命の樹」

耐 震補強・修復工事が行われ、3月より内部が一般公開されている「太陽の塔」。5月に事務局員が行ってきました。赤い世界の中に高さ約41mの「生命の樹」が立ち、大阪万博当時に思いを馳せることのできる空間でした。

大阪万博閉幕後も残った「太陽の塔」
大阪万博のテーマ展示プロデューサーを任された岡本太郎は、「べらぼうのものをつくる」と決意。大阪万博のテーマ「人類の進歩と調和」に異を唱え、誰も見たことのない作品に仕上げました。閉幕後は撤去される予定でしたが、保存を求める声が集まり残されること。その後太陽の塔は、大阪のシンボルの一つとして親しまれ、内部

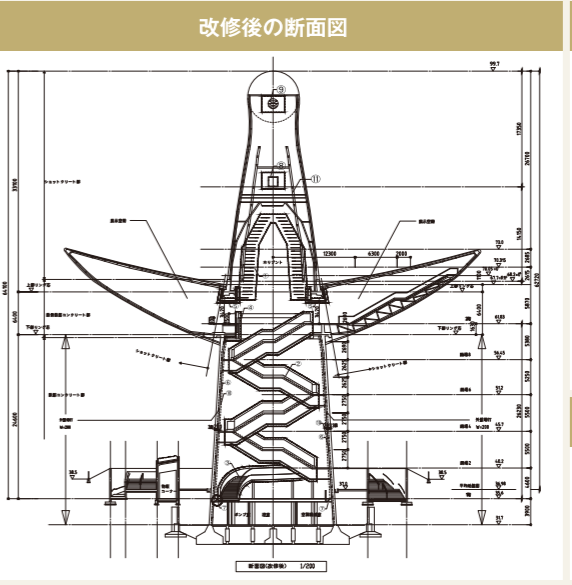
も当時の姿のまま残され、原則非公開になっていました。

補強工事は大阪万博当時のイメージを壊さずに行われた
太陽の塔は大阪万博当時、丹下健三が設計した「大屋根」に観客を移動させる「連絡シャフト」の役割を持っていました。今回の改修では、胴体部に20cmコンクリートを増し打ちし、重量が大きいエスカレーターは階段に変更されました。生命の進化の過程を表現するオブジェ「生命の樹」を間近に観ながら、当時と同じ動線が上がることでできます。また、腕の部分にあったエスカレーターは、耐震性を上げるため撤去されました。腕の内部はライトアップされ、先に吸い込まれていくような未来感が感じられました。



▼腕の内部

- 主な改修工事**
- 【頂部】鉄骨フレームを増設して補強
 - 【腕部】エスカレーターを撤去し軽量化
 - 【胴体部】20cmコンクリートを増し打ちして補強
 - 既存エスカレーターを撤去して鉄骨階段を設置
 - 地下に展示空間を増築



「太陽の塔」基本データ

- 規模：高さ=約70m、基底部の直径=最大約20m、腕の長さ1辺=約25m
- デザイン：岡本太郎
- 構造設計：坪井善勝、吉川健、植田昌吾など
- 施工：大林組、竹中工務店、藤田組
- 構造：鉄筋コンクリート(胴体部)、鉄骨鉄筋コンクリート(リング部)、鉄骨造(頂部、腕部)
- 施工期間：1969年1月～1970年3月

耐震改修工事データ

- 施工期間：2016年10月～2018年2月
- 設計：昭和設計
- 施工：大林組

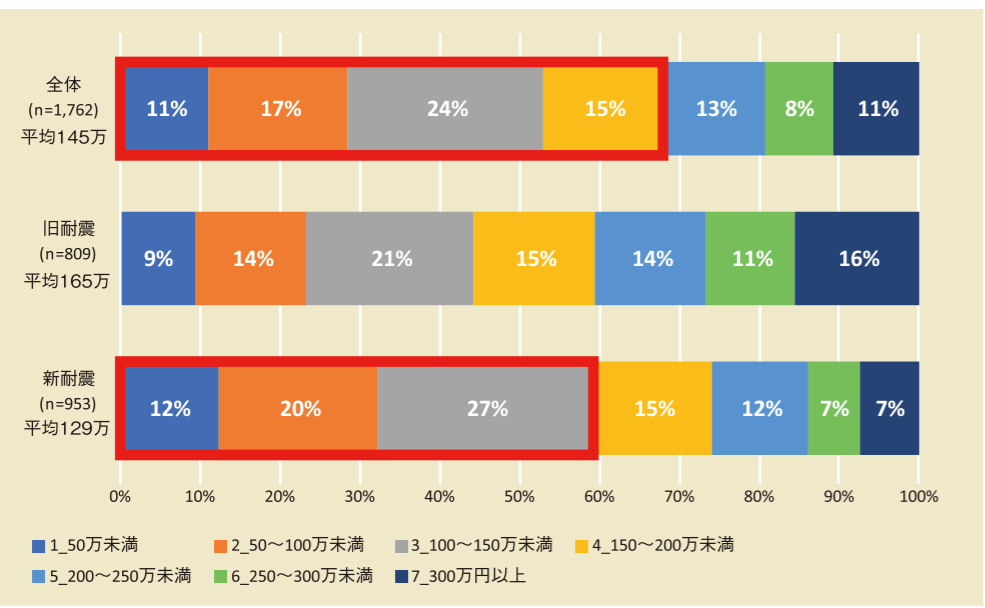
見逃せない
お役立ちデータ
をご紹介します！
第9回

平成30年度 木耐協調査データ
工事の平均金額は163万円
年代による工事実施率の差は僅か

▼本コーナーでは、様々な団体・媒体が発表しているデータから選りすぐりの情報をお届けします。
▼今回は、木耐協が8月に公表した「木耐協調査データ」より、耐震補強工事実施者の特徴をご紹介します。耐震事業を行う上で見逃せない情報ですのでぜひご覧ください。

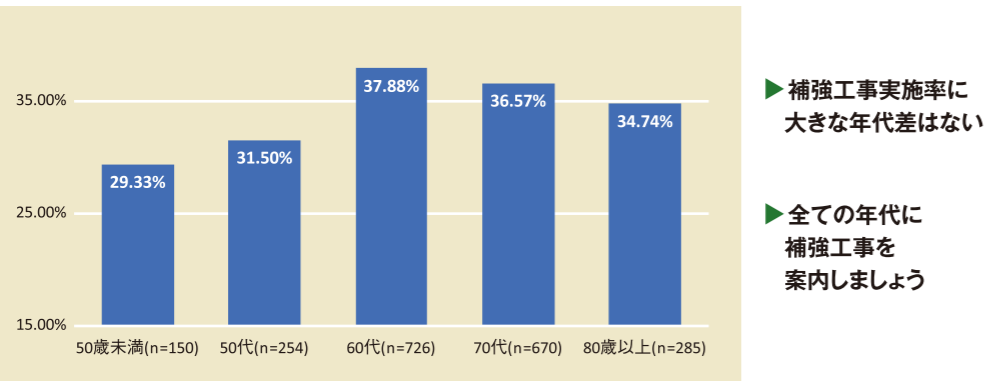
調査対象
木耐協で平成18年4月1日～平成30年6月30日の12年4ヶ月の間に耐震診断を受け付けた診断依頼者に対して行ったアンケート結果6,444件を集計。対象住宅は昭和25年～平成12年5月までに着工された木造在来工法/2階建て以下。

トピックス
1 耐震補強工事 平均実施金額は？



▶工事実施者の68%は200万円未満 ▶新耐震では150万円未満が6割を占める
※本調査データでは「昭和55年以前に建てられた建物」を「旧耐震基準住宅」、「昭和56年以降に建てられた建物」を「新耐震基準住宅(81-00住宅)」と区分しています

トピックス
2 年代で補強工事実施率は変わるのか？



▶補強工事実施率に大きな年代差はない
▶全ての年代に補強工事を案内しましょう

今回の調査データでは、毎回発表している基本データの最新版も発表しています。基本データでは木耐協が診断結果を把握している26317棟の耐震診断結果を集計しています。また、「建築年代別の平均補強工事金額」や「防災意識と工事実施率の関係」といったトピックスもご紹介しています。木耐協ホームページにPDFデータで公開していますのでぜひご確認ください。

なお、本調査データは出典元を明記していただければ、貴社のチラシやホームページ、防災月間に向けた案内物などにご利用いただけます。過去の調査データでは「81-00木造住宅の耐震性(平成30年1月発表)」、「補強工事の9割で壁補強実施(平成27年8月発表)」といったデータを掲載しています。最新号と合わせてご覧ください。

木耐協 平成30年8月発表 調査データ <http://www.mokutaikyo.com/data.html>

このコーナーでは、木耐協事務局に寄せられる様々な相談や質問に対して実際に回答した事例や、技術的な根拠となる資料について、技術向上委員会にて議論を重ね、組合員様にとって有益な情報を厳選し、ご紹介します。

今月のテーマ

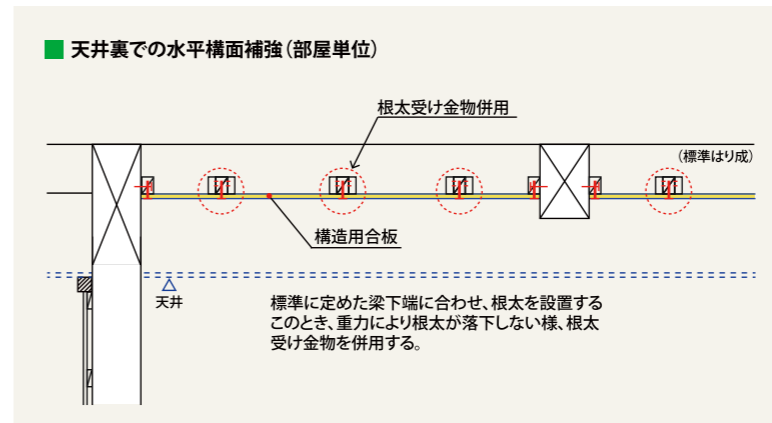
水平構面の改善方法② 1階天井裏からの対処

今月のポイント

天井裏から水平構面を高める
構造用合板による補強方法を図解
剛性に見合った合板の厚みや
根太間隔・釘仕様を選定

Q 水平構面を強化するには具体的にはどのように補強したらいいか?

A 今月は先月の①【床上から】の対処に続いて、②【床下分つまり1階天井裏から】の対処についてです。この場合は1階の部屋単位での作業となりますが、天井を外した状態で標準とする横架材の梁成を決め、これを基準に下端合わせの下地を組みます。これに構造用合板を打上げて水平面剛性アップを図ります。この「下地組」については目標とする剛性に見合った構造用合板厚さや根太間隔・釘仕様等から選定します。
また、下地組にあたっては、根太は掘り込み式のうえ、根太受け金物の併用により「落下防止を確実に」した上で構造用合板の張り上げを行うよう留意してください。



▶次号は「外周部の継手・仕口補強」について詳しく解説いたします。



技術向上委員紹介 | 安齋正弘
福島県生まれ。木耐協設立当初から技術顧問として組合員の指導や技術開発を行う。2007年国土交通大臣表彰。趣味は社交ダンス。

→ 技術的なご相談はこちらへ!
mail jimukyoku@mokutaikyo.com
☎ 03-6261-2040 (木耐協事務局)

ブラックなんて言わせない! 知っておきたい 労務の基礎知識

第2回

長時間労働・過労死・パワハラ等の問題を未然に防ぐ為に、労務の基礎知識を特定社会保険労務士の佐藤先生に教えていただきます

「ハラスメントの問題発覚!」 どう対応すればいい?

「ハラスメント」とは、他者に対する発言や行動によって相手に不快な感情を抱かせる。尊厳を傷つける・不利益や脅威を与えるなどの「嫌がらせ」や「いじめ」のことです。職場内で「ハラスメント」を受けていた社員が勇気を出して相談してきたら、どのように対応すれば良いでしょうか。

ハラスメントには 様々な種類がある

よく見聞きすることが多い、セクハラ(セクシャル・ハラスメント)、パワハラ(パワー・ハラスメント)の他、最近ではジェンダー、モラル、スメル、ソーシャル等、〇〇ハラ

ラスメントには様々な種類があります。

職場でのハラスメントで要
注意とされているのが「マタハラ」「パタハラ」「ケアハラ」です。「マタニティ・ハラスメント(マタハラ)」とは、女性労働者が妊娠・出産することによって退職を迫られたり嫌がらせを受けること。「パタニティ・ハラスメント(パタハラ)」は耳慣れない言葉かもしれませんが、男性労働者が父親として育児休業を取得したり、時短勤務を活用することに
対する妨害や嫌がらせのこと。介護する家族がいる労働者に対するハラスメントは「ケア・ハラスメント(ケアハラ)」と呼ばれ

ています。平成29年から事業主はマタハラ、パタハラ、ケアハラ
の防止措置を講じることが義務づけられるようになりました。社内でも周知・啓発・防止策を構築する必要があります。

ハラスメント問題は 1ヶ月を目安に終息を

ハラスメント問題を放置することは、職場環境配慮義務違反となり得ます。さらには被害者が深刻なメンタルヘルス疾患になる可能性も高くなり、訴えを起されたときは放置された時間だけ慰謝料の金額も上がる傾向にあります。したがって、職場でハラスメント問題が発生した場合は迅速に対応する必要があります。可能であるなら1ヶ月を目安に事

態を終息させることが望ましいでしょう。

調査委員会を発足して 社内調査を実施

ハラスメントの調査は客観的な事実認定が必要になります。相談時点では誠実かつ冷静に事実関係を聞き取り、ハラスメントとして調査すべきという結論に達したら、会社として「調査委員会」を設置して、全社的な対応を開始します。その際、関係者以外には被害者からの相談内容が必要でないような情報管理が必要です。ハラスメントの事実が認定されたら、被害者の意思確認と加害者の指導、謝罪要請、配置転換、あるいは就業規則にのった懲戒処分を検討します。

他にも、近年問題になっている ハラスメント

SOGIハラ(LGBT等へのハラスメント)
LGBTなどの性的マイノリティに対するセクハラ。SOGIは性的指向(Sexual Orientation)と性自認(Gender Identity)の頭文字。

スメハラ(スメルハラスメント)
においによって周囲に不快感をあたえること(体臭・口臭・強い香水等)。

エイハラ(エイジハラスメント)
年齢を理由にした嫌がらせや言動。世代間の意識のギャップやコミュニケーション不足が原因とされる。

逆パワハラ(モンスター部下)
部下が上司に対して行うパワハラ。すぐ「パワハラだ」と訴え、指導しづらい状態をつくるケースも。



プロフィール
佐藤広一氏 さとうひろかず

特定社会保険労務士。HRプラス社会保険労務士法人代表社員。1968年東京都生まれ。人事労務相談や労務コンサルティング活動を展開。主な著書に「泣きたくないなら労働法」「管理職になるときこれだけは知っておきたい労務管理」など著書多数。

HRプラス社会保険労務士法人
HR Plus Social Insurance and Labor Advisors Corporation

〒150-0021 東京都渋谷区恵比寿西1-12-12 ルネS.E.BJ 3F
☎ 03-6455-0407
mail info@officesato.jp
HP https://ssl.officesato.jp/

すでに106社の組合員様が登録済
2018年7月末現在

耐震補強工事に新しい価値をつける方法とは？

地震から生命を守る耐震改修工事に加えて、経済的損失をカバーする提案をしませんか？

【地震補償制度】の主なポイント

point 1

耐震補強工事に「地震補償」というわかりやすい付加価値をつけることで、競合リフォーム会社との工事の差別化が可能です。

point 2

木耐協オリジナルPRツールを開発しました！
事業者登録の後、お客様向け各種PRツールを無償でお届けします。

PRツール

のぼり・卓上のぼり・ポスターチラシ・WEB用バナー・加入者証ホルダー NEW 等



point 3

地震による住宅の倒壊はもちろん、地震による火災、津波、液状化等を総合的に補償することが出来ます。（詳細は保険引受会社より事業者登録の後、ご案内します。）

資料請求はこちら

TEL

0120-431-909

受付時間
9:00-18:00 (土・日・祝日を除く)

MAIL

builder@sbigroup.co.jp

「木耐協【地震補償制度】の資料が欲しいのですが…」
とご連絡ください



[保険引受会社] 関東財務局長(少額短期保険)第1号 地域のリフォーム会社を補償面からサポートしています。

[賛助会員]

SBI リスタ少額短期保険

〒106-6016 東京都港区六本木1-6-1 泉ガーデンタワー16F

[取扱代理店] エイム株式会社

〒332-0002 埼玉県川口市弥平2-20-3
エイムWingビル

地震補償付き住宅には、SBIリスタ少額短期保険株式会社が提供する地震補償保険(正式名称は「地震被災者のための生活再建費用保険」)が付けられています。

住宅会社様等が地震補償保険の契約者となり、お施主様(お客様)が被保険者となります。

地震補償付き住宅をご利用のお客様の個人情報は、保険契約の引受のためにSBIリスタ少額短期保険株式会社に提供されます。 BS02-2018-1905 2018年7月作成

News

自治体の補助金を巡る思わぬクレーム

今月の事件簿★木耐協24時

国や地方公共団体では、リフォームに関する補助金や減税制度など様々な支援制度が用意されている。今回は自治体の補助金をめぐるとのトラブルを紹介する。

組合員が耐震診断と補強工事を行ったお客様から、事務局にクレームの電話が入った。「約500万円の耐震補強工事をした。たまたま見かけた自治体の広報に耐震補強工事で最大百万円補助金が出ると書かれていたが、補助金の話がなかった。一体どういうことなのか」という内容だった。組合員に状況を確認すると伝え、電話を終えた。



「いまお客様もスマホひとつで補助金制度を調べることが出来る。工事の提案前に、利用可能な助成制度について自治体のホームページやリフォーム推進協議会の「住宅リフォームガイドブック」などを確認し、制度の利用可否を書面で確認する事でクレームを未然に防げるのだ。」

今月の教訓

- ▼ 当たり前と思わずに説明を怠らない!!
- ▼ 補助金や税制優遇は書面で確認!!

News&Topics

海の地震、危険度4段階で伝達へ

政府の地震調査研究推進本部の総合部会は7月23日、海溝型地震の危険度を発生確率に基づいて4段階にランク分けする案を承認しました。国が公表している30年以内の地震発生確率を基に、26%以上を「Ⅲ(危険度高い)」、3%以上26%未満を「Ⅱ(やや高い)」、3%未満を「Ⅰ」と分類。データ不足で確率不明だが、「すぐに地震が

起こることが否定できない」ものを「X」としました。南海トラフ巨大地震や日本海溝沿いで発生する津波を伴う地震が最も高いランクに位置付けられています。

地震調査研究推進本部
<https://www.jishin.go.jp/>



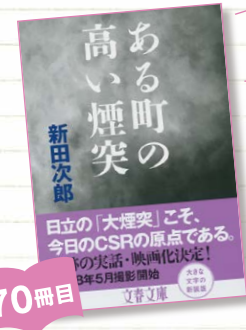
リ推協「住宅リフォームに関する支援制度」平成30年度版を公開

(一社)住宅リフォーム推進協議会は、リフォーム補助制度や融資制度が検索できる「地方公共団体における住宅リフォームに係わる支援制度検索サイト」平成30年度版を公開しました。全国の自治体の支援制度を検索することが可能です。活動工リ

アを検索して、補助制度をお客様に伝えられるようにしましょう!

(一社)住宅リフォーム推進協議会
<http://www.j-reform.com/reform-support/>





大煙突による煙害をめぐる
企業の社会的責任を描く

『ある町の高い煙突』
著者/新田次郎
発行/文春文庫
価格/750円(税別)

今号の理事長オススメはこの一冊！
『ある町の高い煙突』
今から100年も前に、日本人だけの手で鉄筋コンクリート製の高さ155メートル(接地点部分外径12m、コンクリート厚さ61cm)の大煙突が、茨城県に建てられていたのをご存知でしょうか？
作者は私の大好きな新田次郎です。新田は「山岳小説」のジャンルを開拓しましたが、それ以外にも様々な分野の小説を著し、この作品もその一つ。企業による環境破壊と闘う人々と、現代というCSR(企業の社会的責任)問題を描いた力作です。
小説の舞台は茨城県日立市。現在の日立製作所の原点は江戸時代に端を発する日立鉾山であり、明治期には世界的な競争需要によって銅採掘と精錬が拡大し、それと共に広がる鉱害の一つである煙害が地域住民を苦しめていました。その大問題をどの様

に解決するのが大きなテーマであり、その行程に様々な人間模様が絡まります。
通常、物語は「勧善懲悪(かんぜんちようあく/善VS悪で、最後は善が勝つ)」ですが、この小説には悪人は登場しません。苦しむ住民は勿論、企業側もトップから担当者まで、挫折を繰り返しながら何度も問題解決に挑戦する人々の闘いで、その尊敬できる人間としての在りようは感動を呼びます。
この小説では、時代を超越して人間として企業として、理想的思想の根本をあらわし、リーダーシップとは何かを読者に問いかけます。
大煙突は残念ながら老朽化によって平成5年に下の部分の約1/3を残して倒壊し、現在は高さ54メートルの煙突として利用されています。
「悠久の歴史」などと簡単に言いますが、たった100年前の事も良く知らない私達は、先人の努力の上に今の生活があることを認識し、感謝しつつ生きなければならぬと強く感じました。



Book

『ある町の高い煙突』

Event

木耐協イベント広場

木耐協イベント参加者の声!



6月に加盟した後、研修会に初めて参加しました。研修の内容を社内のスタッフで再度確認して耐震化の動きを進めたいと思います。

株式会社エコ・ピータ 下野邦夫様

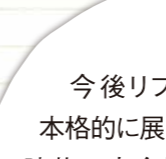
導入研修会/リフォーム基本研修会
8/2(木) @大阪

耐震技術認定者講習会
7/20(金) @大阪



鳥取県は一昨年地震があり、次いつ大地震が発生するか分かりません。耐震の意識が高まる中、安心して住んで頂けるリフォームを展開していきます。

株式会社池内 池内 健様



今後リフォーム業を本格的に展開するにあたり、建物の安全性を最優先に考えたリフォームを展開したいと思います。

株式会社やまぜんホームズ 鈴木祐司様



現在、耐震リフォームの案件を手掛けています。講習会の内容で、耐震診断の進め方など改めて勉強になりました。

株式会社丸尾建設 佐々木岳吉様

事務局通信

●編集後記●
「どんな誌面だと組合員様に喜んでいただけるか?」と、毎月の編集会議で打合せをしながらマンスリーレポートを作成しています。最近特集した耐震基準適合証明書やインスペクションについて「よく理解できた」といったお声をいただき大変励みになりました。誌面の感想や今後取り上げて欲しいテーマなど、ぜひお聞かせください。(伊藤)

アンケートのご協力、ありがとうございました!
「組合員様 活動状況アンケート2018」を、組合員の皆様へ7月上旬にアンケートを送付させていただきました。大変お忙しい中にご回答いただいた組合員の皆様、誠にありがとうございました。ご回答いただいた内容は集計後、本誌でご報告させていただきます。

リ推協『住宅リフォームガイドブック』を活用しましょう!
(一社)住宅リフォーム推進協議会は、『マンガでわかる 住宅リフォームガイドブック』の平成30年度版を発刊しました。今回は全面改訂を行い、新たに「リフォームで何が出来る?」と題した目的ごとのリフォーム実例を紹介しています。協議会のホームページからデータがダウンロードできる他、申し込みフォームから冊子の請求ができます(冊子は無料。送料は2冊まで無料)。消費者向けに分かりやすくまとめられていますので、ぜひ活用しましょう!



(一社)住宅リフォーム推進協議会 <http://www.j-reform.com/>

発行●国土交通大臣認可法人 日本木造住宅耐震補強事業者協同組合
発行人●小野秀男 編集●関 励介、伊藤健三、渥美寿子
所 在●東京都千代田区麹町2-12-1グランクス麹町7F tel 03・6261・2040 fax 03・6261・2041

	開催日	エリア	イベント名	時間	会場
9月	11(火)	埼玉	耐震事業現地研修会	10:00~17:00	木耐協埼玉研修所
		大阪	HASセミナー	13:30~17:35	NLC新大阪ビル
	14(金)	名古屋	耐震技術認定者講習会	10:00~17:40	ウインクあいち
10月	4(木)	東京	リフォーム基本研修会	10:00~12:00	木耐協半蔵門事務所
		東京	導入研修会	13:00~16:30	木耐協半蔵門事務所
	5(金)	名古屋	HASセミナー	13:30~17:35	AP名古屋
	10(水)	東京	技術向上委員会	13:30~16:30	木耐協半蔵門事務所
		東京	倫理向上委員会	15:00~17:00	木耐協半蔵門事務所
	11(木)	大阪	リフォーム基本研修会	10:00~12:00	NLCセントラルビル
		大阪	導入研修会	13:00~16:30	NLCセントラルビル
11月	12(金)	新潟	耐震技術認定者講習会	10:00~17:40	駅まえオフィス貸会議室
	16(火)	名古屋	リフォーム基本研修会	10:00~12:00	名古屋ダイヤビルディング
		名古屋	導入研修会	13:00~16:30	名古屋ダイヤビルディング
	18(木)	東京	理事会	13:30~17:00	木耐協半蔵門事務所
	23(火)	大阪	耐震診断・補強設計研修会	13:00~17:00	NLCセントラルビル
11月	24(水)	東京	耐震診断・補強設計研修会	13:00~17:00	木耐協半蔵門事務所
		大阪	耐震技術認定者講習会	10:00~17:40	新大阪丸ビル別館
	15(木)	埼玉	耐震事業現地研修会	10:00~17:00	木耐協埼玉研修所
20(火)	東京	耐震技術認定者講習会	10:00~17:40	損保会館	

※諸般の事情により、イベントは中止となる場合がございますので、予めご了承ください。※お申込み多数の場合、やむを得ず参加をお断りする場合がございます。お早めにお申込みください。※各イベントの概要や詳細については、お気軽に木耐協事務局へお問い合わせください。

組合員さん
～事務局員がおじゃまします～
こんにちは!



▲▶施工事例:
20年30年先を
見据えた家



▲▶施工事例:まちカフェのような家



有限会社 ホームクリーン福井様

(福井県福井市)

お客様の未来に寄り添った
家づくりを提案

ホームクリーン福井様が活動されて
いる福井市は、日本海に面した
豪雪地帯という土地柄、断熱
性能や気密性能が重要です。快
適な暮らしはもちろんですが、光
熱費を抑えて経済性にもこだわっ
た家づくりを提案しています。

さらに、未来の住まい方を見据
えた、デザイン・機能性・周辺環
境などを考慮した設計思想とし
て、「CATARIE(かたり
家)」を掲げられています。



▲事務所前に掲げられた
「地域防災ステーション」ののぼり



▶代表取締役 片山禎久様

目先の生活スタイルだけでなく、
20～30年先も見据えること。
「終の棲家として、その家、その
場所に住まう。後悔をしない家づ
くりをしていただきたい」と片山
社長は考え、お客様と未来を語
り合いながら、どのような家が最
適なのかをプロとして判断し、
お客様に提案されています。

「地域防災ステーション」で
信頼される会社を目指す

福井県では1948年に福井
地震が発生し、3769名もの
方が犠牲になりました。震度階
級7を制定するきっかけとなった
この大地震以外にも、水害・津
波・火山等の自然災害リスクが
高い事を再認識され、「地域防災
ステーション」の木耐協推奨パツケ
ージを3月に導入されました。
事務所の周囲半径1キロ圏内
に暮らしている約3000世帯
の方に「家の事はお任せします」
と頼られる会社を目指して、消

費者向け防災情報誌「まもりと
そなえ」と会社のパンフレットを
毎月配布されています。

お客様の本心としては、信頼
できる建築会社があればその会
社に任せたいはずですが、しかし、そ
うした会社がない場合、面倒な
相見積を複数社に行い、大手や
量販店に依頼してしまうケース
が少なくありません。

「もっとお客様に頼られ、安心
して暮らして頂くためのお手伝
いをしたいと考えています。まず
は、地域防災ステーションの活動
を通じて、地域の方から信頼さ
れる事業者になりたい」と片山社
長に語って頂きました。

「今後の建築業界の流れを
冷静に見据え、何をすべきか
を判断する事が大切だ」とい
う片山社長。お客様により喜
んで頂く為に、これからも精
一杯サポートさせていただきます!
(事務局員 /
片山秀樹)



木耐協マンスリーレポート
2018年9月 vol.237

発行●国土交通大臣認可法人 日本木造住宅耐震補強事業者協同組合
発行人●小野秀男 編集●関原介、伊藤健三、瀧美寿子

東京都千代田区麹町2-12-1 トラントス麹町7F
tel 03-6261-2040 fax 03-6261-2041