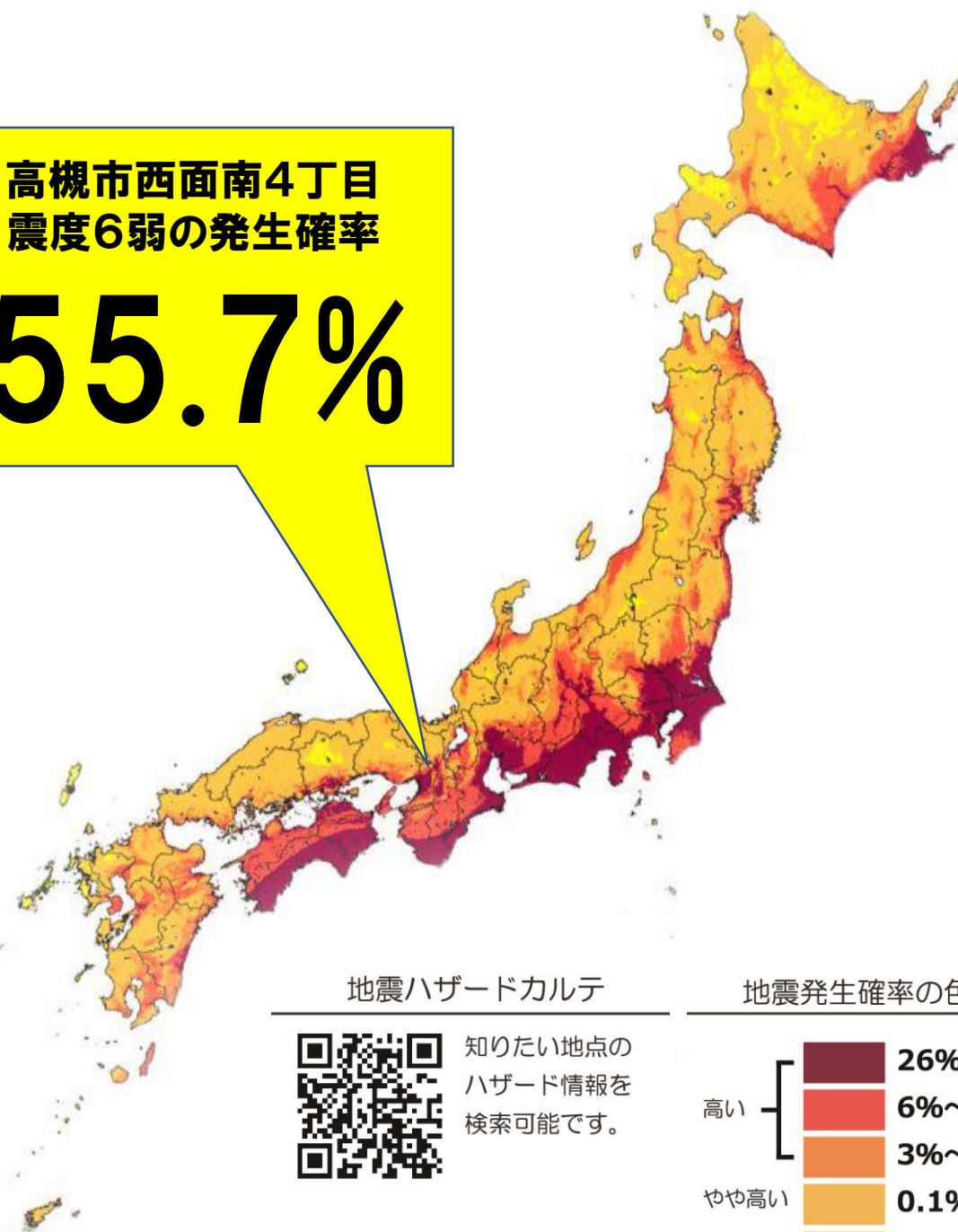


# 万全ですか？大地震への備え

今後30年以内の震度6弱以上の地震発生確率

高槻市西面南4丁目  
震度6弱の発生確率

55.7%

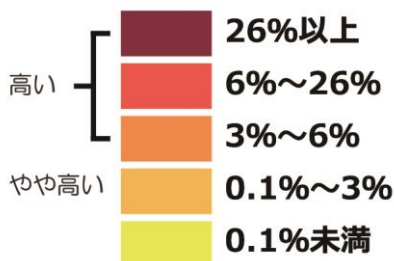


地震ハザードカルテ



知りたい地点の  
ハザード情報を  
検索可能です。

地震発生確率の色分け



出典：地震調査研究推進本部 地震調査委員会  
2018年版「全国地震動予測地図」

耐震診断のことならご相談ください

木耐工務店 株式会社 TEL 06-1234-5678