



住宅リフォーム
事業者団体
国土交通大臣登録

2019.3
vol.
243

木耐協 マンスリーレポート

特集

増税も怖くない！

消費税率引上げに伴う住宅取得・

リフォーム支援策のポイント！

P02



CONTENTS

| | |
|-----------------------------------|-----|
| あれこれ寄稿：住宅リフォーム事業者団体登録制度ホームページ完成!! | P05 |
| 技術向上委員会の技術通信 | P06 |
| 知っておきたい 労務の基礎知識 | P07 |
| 地域防災ステーション 役立つ防災豆知識 | P08 |
| News & Topics | P08 |
| 木耐協メーカー賛助会員様からのご案内 | P09 |
| イベント広場 | P10 |
| 理事長のオススメの一冊 | P11 |
| 事務局通信 | P11 |
| 組合員さんこんにちは! | P12 |

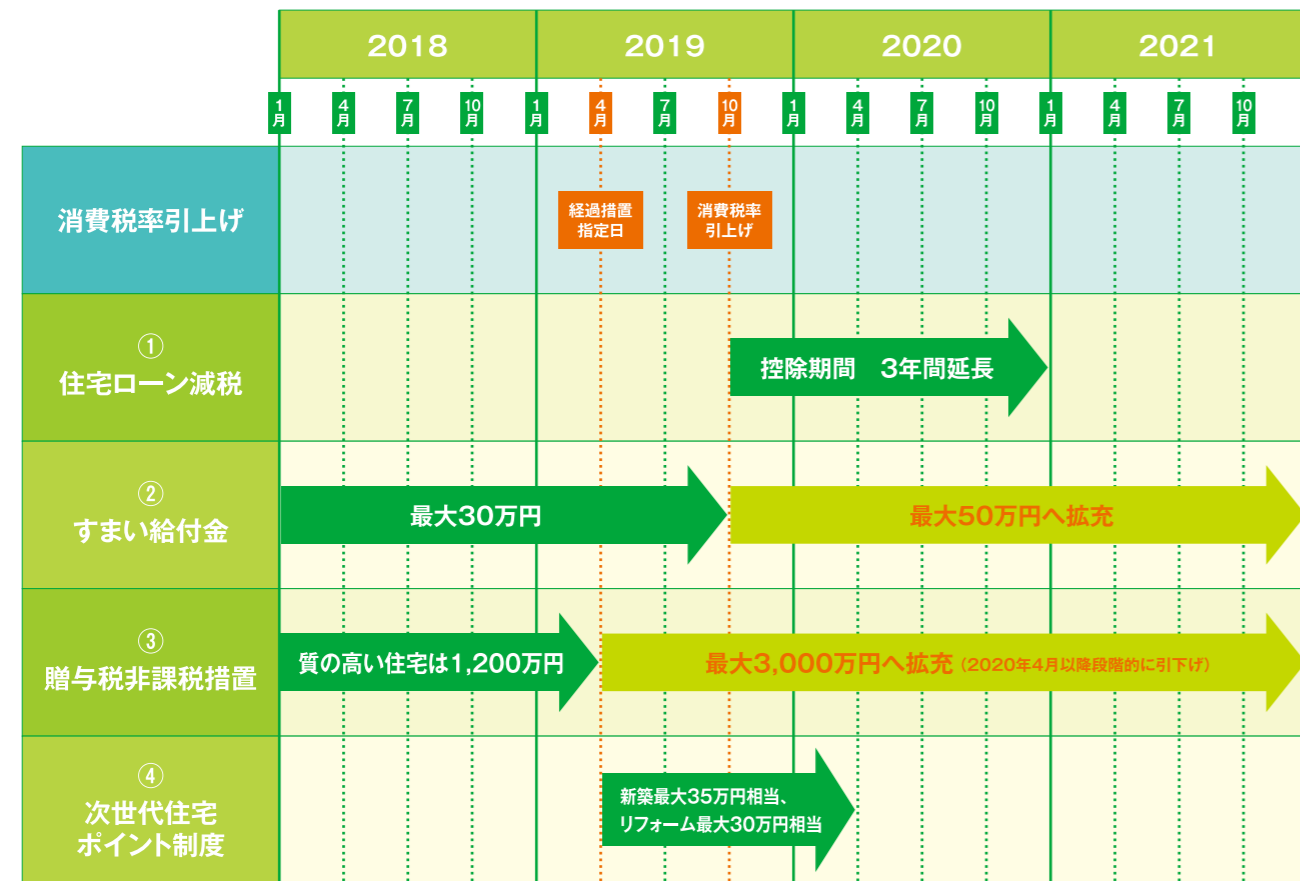
今号の表紙

岩手銀行赤レンガ館は、東京駅と同じく辰野金吾による設計で、1911(明治44)年に盛岡銀行の本店行舎として落成。1936年に岩手銀行(当時、岩手殖産銀行)が本店として利用しはじめ、2012年まで中ノ橋支店として利用。約3年半に及ぶ保存修理工事(一部耐震工事)を経て、2016年7月から一般公開している。

写真提供：岩手銀行



全体像をチェック! 支援制度のスケジュール



1 住宅ローン減税 控除期間10年→13年に延長

控除期間を3年間延長し、消費税の増税で負担が増加する建物購入価格の2%分を税額控除される。

| 控除期間延長 | 各年の控除限度額 |
|--------|---|
| 3年間 | 以下のいずれか小さい額 ① 建物購入価格(上限4,000万円)の2%分の3等分 ② 借入金年末残高(上限4,000万円)の1% |

3 贈与税非課税措置 上限1,200万円→3,000万円へ拡充

| 契約年 | 消費税率10%が適用される方 | |
|------------------|----------------|---------|
| | 質の高い住宅 | 左記以外の住宅 |
| 2019年4月~2020年3月 | 3,000万円 | 2,500万円 |
| 2020年4月~2021年3月 | 1,500万円 | 1,000万円 |
| 2021年4月~2021年12月 | 1200万円 | 700万円 |

※質の高い住宅とは、①断熱等性能等級4又は一次エネルギー消費量等級4以上の住宅、②耐震等級(構造躯体の倒壊等防止)2以上又は免震建築物の住宅、③高齢者等配慮対策等級(専用部分)3以上の住宅

2 すまい給付金 最大30万円→50万円へ拡充

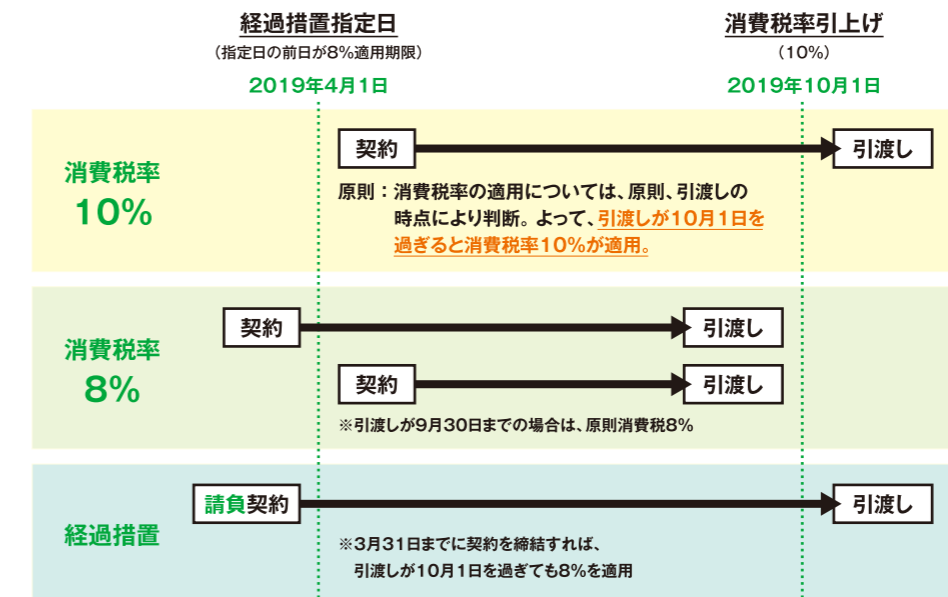
給付額(30万円→50万円)も、対象となる年収(510万円以下→775万円以下)も拡充される。

| 収入額の目安 | 給付額 |
|---------------|------|
| 450万円以下 | 50万円 |
| 450万円超525万円以下 | 40万円 |
| 525万円超600万円以下 | 30万円 |
| 600万円超675万円以下 | 20万円 |
| 675万円超775万円以下 | 10万円 |

正しく理解しよう! 消費税率の引上げ時期と経過措置

消費税率8%と10%が適用される時期について正しく把握しておきましょう!経過措置として、増税される10月1日以降に引き渡される住宅であっても、3月31日までに請負契約を行った場合は、8%が適用されます。

◆消費税率の引上げ時期と経過措置について



こんなに充実! 消費税10%が適用される新築・リフォームに対する消費税率引上げに伴う4つの支援策

- 住宅ローン減税の控除期間が3年延長**
建物購入価格の消費税2%分減税(最大)
- すまい給付金が最大50万円に**
対象者も拡充(収入に応じて10~40万円増額)
- 贈与税非課税枠が最大3,000万円に拡大**
(現在は最大1,200万円)
- 新築最大35万円相当、リフォーム最大30万円相当**
次世代住宅ポイント制度の創設

※1 予算案、関連税法が今後の国会で成立することが前提(③を除く)
※2 ②~④を住宅ローン減税と併用する場合、交付額や受贈額を住宅の取得額などから差し引く必要がある場合があります

特集

増税も怖くない!
消費税率引上げに伴う住宅取得・リフォーム支援策のポイント!

▼今年10月にいよいよ消費税率が10%に引き上げられる予定です。増税による駆け込み需要の分散と景気後退を抑制するために、住宅関連でも手厚い支援策が準備されています。今回の特集では4つの支援策の要点をご紹介します。

併用可能です^{※2}

**木耐協
あ・れ・こ・れ
寄稿**

要チェック!
国土交通省



住宅リフォーム事業者団体登録制度

ホームページ完成!!

住 宅リフォーム事業者団体登録制度は、消費者が安心して事業者を選び、リフォームを行うことができる環境を整えるために、国土交通省によって2014年9月に創設された制度です。木耐協も含め、現在は14団体が登録されています。
この制度を消費者に紹介し、制度自体の認知度を高めるため、

住宅リフォーム事業者団体登録制度のホームページが2月1日にオープンしました。サイトには登録制度の説明・団体情報はもちろん、構成員の皆様の会社情報も掲載されていますのでぜひ確認してみましょう!

全14団体、構成員約1万社の情報が閲覧可能に!

事業者を探す

- トップページで「事業者を探す」をクリック
- ↓
- 都道府県・事業者名・工事の種類から「検索」
- ↓
- 事業者のリストや事業者情報が表示されます

<http://www.j-reform.com/reform-dantai/>

事業者情報

- 氏名又は名称
- 主たる事務所又は事業者の所在地
- 電話番号
- URL
- 所属団体
- 請け負う住宅リフォーム工事の種類
- 建設業許可番号
- 常勤の資格者
- アクセス地図

事業者情報

| 請け負う住宅リフォーム工事の種類 | 建設業許可番号 | 常勤の資格者 |
|------------------|-------------------------------------|-------------------------------------|
| マンション 共用部分の修繕 | 許可業種 [0:許可なし, 1:一般建設業許可, 2:特定建設業許可] | 建設士又は 建築士 管理技師 その他の 資格者 |
| 0 | 0 | 0 |

ホームページは今後さらに改良される予定です。会社情報は常に最新のものに保ちましょう!

4 次世代住宅ポイント 住宅エコポイントが、エコ以外にも対象を拡げて復活

| | 新築 | リフォーム |
|--------|--|---|
| ポイント上限 | 35万ポイント | 30万ポイント <small>※若者・子育て世帯は最大60万ポイント</small> |
| 対象 | ●注文住宅 ●分譲住宅 <small>※賃貸・借家は対象外</small> | ●全ての住宅 <small>※賃貸も可 ※買取再販する事業者が行うリフォームもポイント受取可能</small> |
| 要点 | <ul style="list-style-type: none"> ●耐震等級2等の標準基準を満たせば30万ポイント ●以下のいずれかを満たせば優良住宅として、5万ポイント付与 ①認定長期優良住宅 ②低炭素認定住宅 ③性能向上計画認定住宅 ④ZEH ●旧耐震の建替に15万ポイント ●家事負担軽減設備も9千~1.8万ポイントを加算 | <ul style="list-style-type: none"> ●従来の省エネ住宅エコポイントと同様に窓・ドアの断熱改修に応じてポイントを発行 ●上限については、若者・子育て世帯が実施するリフォーム(45万)や中古住宅を購入しリフォームすると(60万)等へ拡充 ●旧耐震住宅を評点1.0以上に引き上げる耐震改修に対し15万ポイントを付与 ●リフォーム瑕疵保険やインスペクション |

これまでの違いと要点

- 即時交換・商品券への交換は今回なし
 - 子育て世帯や中古住宅購入者のリフォームを後押し
 - 現時点(2月初旬)では交換対象の建材・商品は未定
- 最新情報は国土交通省のホームページで確認できます**
http://www.mlit.go.jp/report/press/house04_hh_000837.html

今後の予定

| 収入額の目安 | スケジュール(予定) |
|-------------|------------|
| 建材・設備・商品の公募 | 準備が整い次第 |
| ポイント発行申請 | 6月頃 |
| 商品交換申請 | 10月頃 |

支援制度を最大限に活用していきましょう!

各制度の詳細や最新情報は、制度ごとに設けられているホームページを確認し、住宅購入者・リフォーム実施者が利用可能な金額や手続きを正しく把握しておきましょう。国土交通省のホームページには左記のチラシデータも公開されています。

なお、「今だけお得」等と駆け込みで契約や購入をおこなう行為は、「景品表示法」違反となる可能性がありますのでご注意ください。

木耐協事務局でもメールやFAXにて随時これらの情報をご案内します。皆様の事業にお役立てください。

国土交通省 消費税率引上げに伴う住宅取得に係る対応について http://www.mlit.go.jp/jutakukentiku/house/jutakukentiku_house_fr4_000036.html

設計者必携の役立つ書籍をご紹介します!

技術通信 番外編

技術通信の番外編として2回にわたり、既存住宅や新築の耐震設計に欠かせない書籍をご紹介します。第1回目は既存住宅の耐震改修時の設計に活用できる書籍をご紹介します。耐震診断や補強設計、施工時の納まりの検討時に参考となる資料です。

▶ 「耐震診断」はじめの一冊はコレ!



●発行 / (一財)日本建築防災協会
●定価 / 6,667円(税別)

2012年改訂版 木造住宅の耐震診断と補強方法

既存木造住宅の耐震診断・補強設計に関する基準がまとめられた書籍。自治体の補助金などを受けるためにはこの本の内容に則って診断・設計する必要があります。

▶ 耐震補強設計・施工の図解書



●発行 / (一財)日本建築防災協会
●定価 / 3,809円(税別)

耐震補強とリフォーム設計者・施工向け 木造住宅の耐震補強の実務 リフォームにあわせた耐震補強のすすめ

木造在来軸組構法住宅の補強計画・設計・工事や事例がまとまっています。施工事例は具体的な納まり図面などが掲載され、設計・工事する上で参考になります。

▶ 調査から工事まで実務に即した現場読本



●発行 / (株)建築技術
●著者 / 佐久間順三
●定価 / 3,800円(税別)

佐久間順三流SUISUIわかる 木造住宅の耐震診断 | 耐震補強設計 | 補強工事の勘所

日本建築防災協会で『木造住宅の耐震診断と補強方法』の委員を勤めた佐久間氏が、調査から工事までのポイントを、実務面を重視してわかりやすく解説されています。

▶ 被災後の建物の評価と復旧基準



●発行 / (一財)日本建築防災協会
●定価 / 7,200円(税別)

2015年改訂版 再使用の可能性を判定し、復旧するための 震災建築物の被災度区分判定基準 および復旧技術指針

震災建築物の被災度合いを評価し、継続使用の可否を含めたその後の復旧について判断するための基準書です。木造だけではなくS造・RC造の基準も盛り込まれています。

ブラックなんて言わせない! 知っておきたい 労務の基礎知識

長時間労働・過労死・パワハラ等の問題を未然に防ぐ為に、労務の基礎知識を特定社会保険労務士の佐藤先生に教えていただきます

第8回

「家族の介護と仕事を両立するための介護休業制度とは?」

少子高齢化が進み、介護の必要性に迫られて会社を退職する。介護離職の増加は、社会問題となっています。親や家族の介護と仕事を両立するために設けられているという介護休業制度は、どのような内容でしょうか。

介護離職を防止するために

家族の介護のための休業は、従来より育児・介護休業法によって認められてきましたが、介護離職を防止して仕事と介護の両立を可能とするために法改正が行なわれ、制度のさらなる整備が進められています。

「介護休業制度」は、労働者が申し出ることによって、要介護状態にある対象家族を介護する為の休業制度です。

ここでの「要介護状態」とは、病気やケガ、身体上または精神上的の障害により2週間以上にわたって、常に介護を必要とする状態のことをいいます。介護保険法に定められた「要介護状態」と一致するものではありません。

また、「対象家族」の範囲は、労働者の配偶者(事実上婚姻関係を含む)・父母・子・配偶者の父母・労働者が同居して扶養している祖父母・兄弟姉妹・孫のことをいいます。

介護期間中に

3回まで取得可能

介護休業は、この対象家族1人につき、介護期間中3回を上限として通算93日まで取得できます。従来は原則として同一の要介護状態ごとに介護休業は1回限りとされてきましたが、家族の介護をする労働者のさらなる柔軟な働き方と制度運用を促進するために分割して取得できるようになりました。介護休業の対象者となるのは、正社員と、次のケースに該当する有期契約社員などの期間雇用者です。

- ①当該事業主に引き続き雇用された期間が1年以上であること
- ②介護休業開始予定日から

介護休業中の賃金について

休業中は、労働義務とともに会社の支払い義務は消滅し、一般的に無給となる。そのため、雇用保険で介護休業給付制度がある。

介護休業給付制度

$$\text{給付金額} = \text{休業開始時賃金日額} \times \text{支給日数} \times 67\%$$



93日を経過する日から6ヶ月の間に労働契約が満了することが明らかでないこと。
この介護休業は、まだ社会的に充分浸透しているとはいえず、「有給休暇を使えばいい」と勘違いしている人も多いようです。しかし、これは労働者に与えられた権利であり、休業を申請されたときに拒否することはできません。
今後さらに高齢化が進む中で、介護休業を取得する社員が増えてくることは間違いありません。介護は育児と違って、先の見通しが立たず、長期に及ぶこともあります。介護中の社員の仕事・精神面からのサポートや働き方の調整、職場全体での意識の共有、ハラスメント防止のためのケアが必須となります。



プロフィール

佐藤広一氏 さとうひろかず

特定社会保険労務士。HRプラス社会保険労務士法人代表社員。1968年東京都生まれ。人事労務相談や労務コンサルティング活動を展開。主な著書に「泣きたくないなら労働法」「管理職になるときこれだけは知っておきたい労務管理」など著書多数。

HRプラス社会保険労務士法人
HR Plus Social Insurance and Labor Advisors Corporation

〒150-0021 東京都渋谷区恵比寿西1-12-12 ルネS.E.BJ 3F

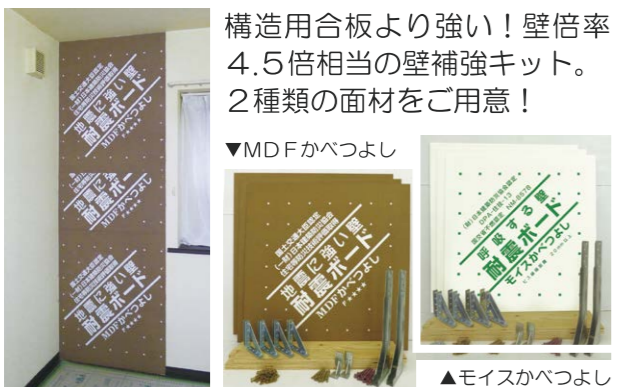
☎ 03-6455-0407

mail info@officesato.jp

HP https://ssl.officesato.jp/

耐震・減災・制震のことなら エイムにご相談ください！

耐震 天井・床を壊さない耐震補強キット MDF/モイスかべつよし



構造用合板より強い！壁倍率4.5倍相当の壁補強キット。2種類の面材をご用意！

▼MDFかべつよし

▲モイスかべつよし

制震 建物の変形を抑え、余震にも高い効果 制震「TRCダンパー」

新築・リフォームで施工可能な制震ダンパー。筋かいとほぼ同じ施工方法です。



【製品の特徴】

- 国土交通大臣認定「壁倍率 1.3」取得
- リフォーム時、耐震評点へのカウント・補助金の取得*も可能！
(認定番号：DPA住技-28-2)
- 特殊粘弾性ゴムで振動エネルギーを吸収
- 制震効果の解析書を弊社で発行

減災 ホゾ抜けを防ぐ 家屋減災プロテクター かぞくまもる

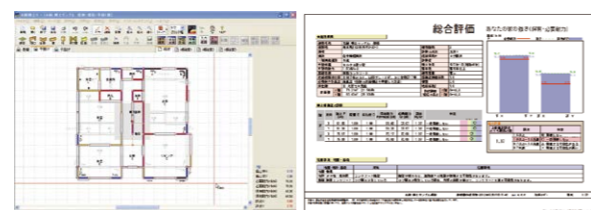


四隅に外側から施工し、柱のホゾ抜けを防止！

耐力
6.6トン
を実証



耐震 耐震診断/補強設計ソフト 木耐博士N(一般診断法準拠)



日本建築防災協会の認定を取得した耐震診断ソフト。自治体の補助金でも利用可能です。

施工研修会を参加費無料で毎月開催中です



かべつよし、TRCダンパーに関する施工研修会を毎月開催しています。受講者には自治体の補助金申請にご利用可能な「修了証」を発行しています。ホームページよりお申込み受付中です。

- 参加費：無料
- 開催日程：
東京 3月27日(水) / 4月11日(木)
大阪 4月17日(水)



↑施工動画も公開中です

資料請求はお気軽にお問い合わせください

エイム株式会社

〒332-0002 埼玉県川口市弥平 2-20-3 エイム Wing ビル
電話 048-224-8160 F A X 048-224-8179
Eメール hakasen@aimkk.com ホームページ <http://www.aimkk.com>



役立つ防災豆知識

Vol. 05

▶防災は日頃の備えから！▶知識を身に付け防災力をアップ！▶お客様にもご案内しましょう

今月のテーマ

冬の災害時に役立つアイデア

寒 い冬の時期に大規模災害が発生すると、ガスや電気がストップして暖房器具が使えないという事態に陥ります。また避難所に移動しても当面は暖がとれるとは限りません。さらに寒さは体力も奪って低体温症やぜんそくなどの疾病の心配も高まり、思考力や判断力の低下にも繋がるのです。

今回は冬の災害時に役立つアイデアをご紹介します。

◆新聞紙やラップを使った防寒対策

新聞紙が空気の層を作り、ラップが保温効果を発揮します

靴下を履いて新聞紙を巻き、さらに靴下を重ねれば足先が冷えません



数枚重ねてケープのように羽織ります。ガムテープなどで継ぎ目を合わせます。



2枚の新聞紙を2つ折にしてお腹に巻き、その上からラップを巻いて腹巻に。



丸めた新聞紙を入れたポリ袋に足を入れれば温か。



◆ペットボトル湯たんぽ

オレンジ色のキャップの耐熱性ペットボトルにお湯を入れてタオルで包む。



- 首の後ろ
- わきの下
- 尾てい骨の上

を温めると、効率的に体全体を温められます。

日本建築防災協会 ブロック塀等の安全性確保に向けた所有者向け・施工業者向けの啓発チラシの公開

(一財)日本建築防災協会はこの度、ブロック塀等の安全性確保に向けた所有者向け・施工業者向けの啓発チラシを公開しました。同協会のサイトからPDFデータがダウンロードできますので確認してみてください。また、ブロック塀等の調査・点検や改修、撤去等にかかる費用については、自治体の補助金制度がありますので、お客様にご案内できるように確認しましょう。

<http://www.kenchiku-bosai.or.jp/seismic/chirashi/>



所有者向け

施工業者向け

News & Topics



出版社4社の年末ミステリ
史上初の4冠達成!

Book

『カササギ殺人事件(上・下)』

今号の理事長オススメはこの一冊!

これはもう事件です。毎年出版社4社が其々に発表する年末ミステリベスト10(海外版)に於いて、史上初の4冠完全制覇!それも2位との差はダブルスコアで圧倒的の第1位に輝いた推理小説の紹介です。作者はイギリスを代表する作家で、数々の作品で賞を取り、更に人気テレビドラマの脚本なども手掛けています。

上巻の冒頭から、構成が分かりにくい上、行間も狭く文字数も多くて読み難いのを我慢しつつ読み進めていくと、物語に一気に引き込まれていきます。時代は1955年当時、イギリスの片田舎で起こった事件を題材に、フーダット形式(犯人は誰だ?)で綴られ、その時代も含めてアガサ・クリステイを彷彿とさせます。

『カササギ殺人事件(上・下)』
著者/アンソニー・ホロヴィッツ
発行/創元推理文庫
価格/各1,000円(税別)

そしてこの本はこれまでに無かったような、アツという仕掛けが施されているのですが、それを言うとなタバレになるので言えませんが、上巻はもとより下巻の展開は物凄く、ページを捲る手が止まらず、もう寝不足必至です。ミステリアンはこういう本が好きであるう事は想像に難くないです、読み始めたら最後まで完読する事をお勧めします。本当に面白い本でした。因みにタイトルにある「カササギ」とはカラスに似た鳥で、日本では九州北西部にしか生息していませんが、欧米ではポピュラーな鳥のようです。

忙しい日々の中で、本を読むことに何の意味があるのかと問う人も多くなりました。確かに、本を読む事でお金儲けが出来る訳でも、幸福が約束される訳でもありません。しかしロシアの作家チエーホフは「書物の新しい頁(ページ)を二頁、二頁読むごとに、私はより豊かに、より強く、より高くなっていく」と言いました。読書は大人としての「教養」に直結していると思います。



Event

木耐協イベント広場

第21回
全国大会
1/17日(木)
@東京

木耐協イベント
参加者
生の声!

*
安藤先生のお話は、
遺児育英資金の設立や挑
戦することを恐れない実行力
など素晴らしいお話を聞く事が
できました。まだまだチャレン
ジしていきます!

株式会社アーキテクト
山本隆義様



*
「耐震」「防災」と建築
業において重要なカテゴリー
を年始からしっかり学ぶことが
できました。また安藤忠雄氏の講
演は、同じ建築を携わる者として
大変興味深かったです。

大久保工務店
大久保智紀様



*
非常に有意義な時
間を過ごす事ができました。
大橋先生の耐震の考え方な
ど、制震ダンパーを取り扱って
いる私にはとても勉強になり
ました。

住友理工株式会社
高田雄介様



*
弊社も早いもので組
合に加盟して13年目に入
りました。これからも組合員の
講習、勉強会など活用させて
いただき、2019年も地域の
ため頑張っていきます。

株式会社野田ハウス
横手裕二様



事務局通信

●編集後記●

今年も花粉症の季節がやってきて
しまいました。ピーク時はティッシュが
手放せなくなるほどひどくなるため、鼻
炎治療用レーザーも試してみましたが
効きませんでした。マスクの着用、
手洗い、うがい、洗濯物の屋内干しを
徹底して、目薬と内服薬を頼りになん
とかしのぎたいと思います。(伊藤)

「阪神・淡路大震災1.17のつどい」スタッフが今年も参加

2019年1月17日、神戸市役所協の東遊園地公園
で「阪神・淡路大震災1.17のつどい」が開催され、本年
も木耐協大阪事務局スタッフが参加しました。

竹灯籠5千本、ペットボトル灯籠3千本で形づくら
れた文字は「1995 つなぐ 1.17」。震災から24年が経
過し、震災を知らない世代へつなぐことがより重
要になっています。改めて住宅の耐震化を始めとした
防災対策を進めていきましょう。



3月の定例勉強会(東京・大阪)参加者募集中!

定例勉強会を3月12日(火)大阪、3月14日(木)東京で開催します。定例勉強会は年2
回開催し、リフォームや周辺業界の最新情報・提案手法等を共有する無料の勉強会で、
懇親会も行います。詳細は、FAXやメールでご案内しますのでぜひご参加ください。

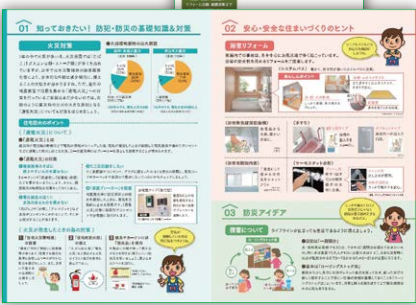
発行●国土交通大臣認可法人 **日本木造住宅耐震補強事業者協同組合**
発行人●小野秀男 編集●関 励介、伊藤健三、渥美寿子
所 在●東京都千代田区麹町2-12-1グランアクス麹町7F tel 03・6261・2040 fax 03・6261・2041

| | 開催日 | エリア | イベント名 | 時間 | 会場 |
|----|-------|-----|--------------|-------------|----------------|
| 3月 | 5(火) | 大阪 | 耐震診断・補強設計研修会 | 13:00~17:00 | NLCセントラルビル |
| | 8(金) | 埼玉 | 耐震事業現地研修会 | 10:00~17:00 | 木耐協埼玉研修所 |
| | 12(火) | 大阪 | 定例勉強会 | 13:30~17:00 | CIVI研修センター新大阪東 |
| | 14(木) | 東京 | 定例勉強会 | 13:30~17:00 | 貸会議室プラザ八重洲北口 |
| | 15(金) | 大阪 | 耐震技術認定者講習会 | 10:00~17:40 | CIVI研修センター新大阪東 |
| | 19(火) | 東京 | 耐震技術認定者講習会 | 10:00~17:40 | 損保会館 |
| | 20(水) | 東京 | 技術向上委員会 | 13:30~16:30 | 木耐協半蔵門事務所 |
| | 28(木) | 東京 | 第21期 通常総会 | 15:00~ | 貸会議室プラザ八重洲北口 |
| 4月 | 10(水) | 東京 | 倫理向上委員会 | 15:00~17:00 | 木耐協半蔵門事務所 |
| | 12(金) | 福岡 | リフォーム基本研修会 | 10:00~12:00 | 博多バスターミナル |
| | | 福岡 | 導入研修会 | 13:00~16:30 | 博多バスターミナル |
| | 16(火) | 大阪 | リフォーム基本研修会 | 10:00~12:00 | NLCセントラルビル |
| | | 大阪 | 導入研修会 | 13:00~16:30 | NLCセントラルビル |
| 5月 | 14(火) | 大阪 | 耐震診断・補強設計研修会 | 13:00~17:00 | NLCセントラルビル |
| | 15(水) | 東京 | 技術向上委員会 | 13:30~16:30 | 木耐協半蔵門事務所 |
| | 16(木) | 東京 | 耐震診断・補強設計研修会 | 13:00~17:00 | 木耐協半蔵門事務所 |
| | 17(金) | 福岡 | 耐震技術認定者講習会 | 10:00~17:40 | 博多バスターミナル |
| | 24(金) | 埼玉 | 耐震事業現地研修会 | 10:00~17:00 | 木耐協埼玉研修所 |

※諸般の事情により、イベントは中止となる場合がございますので、予めご了承ください。※お申込み多数の場合、やむを得ず参加をお断りする場合がございます。お早めにお申込みください。※各イベントの概要や詳細については、お気軽に木耐協事務局へお問い合わせください。

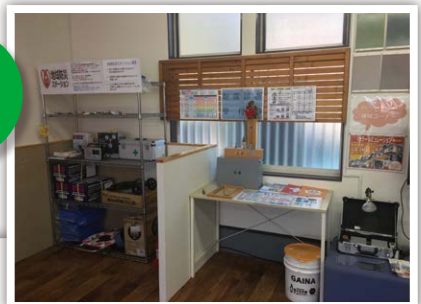
経営理念
『人が輝く街づくり・未来づくり』
～私たちは、常にお客様の想いに寄り添い、
住環境の改善・向上を通じ、
関わる全ての人々の輝く未来と、
希望があふれる地域社会創りに貢献します。～

▲経営理念



▲お客様向け防災情報誌「まもりとそなえ」

組合員さん
～事務局長がおじゃまします～
こんにちは!



▲ショールーム内に展示された
地域防災ステーション推奨パッケージ



**有限会社
新栄塗装工業様**
(埼玉県熊谷市)

新栄塗装工業様は昭和53年8月に設立され、今年で40周年を迎えました。相見積もりが多い塗装・外装リフォーム業で業績を伸ばされている秘訣を甲斐社長にお伺いしました。

**相見積もりが多い外装工事
耐震の提案で差別化**

塗装・外装の依頼を受けた際は、調査で確認できた構造に関する事実を伝えていきます。相見積もりのお客様にこうした耐震に関する説明や提案を行うと、「他の会社はそこまで言うてくれなかった。」という声が多く、丁寧な対応と綿密な説明が信頼につながっています。塗装・外装リフォームの工事のOBから水回り等の

リフォームも受注されています。

**地域密着を目指し、
「地域防災ステーション」
推奨パッケージを導入**

地域での認知度を高めるために、木耐協の「地域防災ステーション」推奨パッケージを2017年11月に導入されました。お客様向け防災情報誌『まもりとそなえ』を、社長と社員の皆様で地域にポスティングされています。

2018年9月に日本列島を襲った台風24号が通過した後、『まもりとそなえ』を配布していた地域から、5組もの新しいお客様から相談が入ったそうです。どなたも近隣の方なのでショールームを訪れ、屋根やカーポートなどの修繕工事のほか、屋根の葺き替え工事受注にもつながりました。

**地域の人に喜んでもらえる
会社を目指す**

「地元の人に喜んでもらいたい
想いで人に寄り添っていけば、お客様が輝き、社員も輝いていく。
『毎日家に帰るのが楽しくなっ

た。』とお客様に言っていただけ
るようこれからも邁進していきたい。」と、今後の展望を語っていただきました。

甲斐社長からの一言

これからの事業として、地域防災ステーション・空き家活用・介護とまだまだ地域の人たちのためにできることがある。塗装業・リフォーム業だけでなく自分たちに何ができるかを常に考え、地域の人に喜んでもらえる会社になっていきたい。



お話から甲斐社長の誠実な人柄が伝わりました。それが40年地域に愛され、今も選んでいただける理由なのでしょう。「地域防災ステーション」で更なる活躍を期待しています!(事務局長/中田)

