

Mokutai Kyo

木耐協

マンスリーレポート

2020.5
vol.
257

特集

思った以上に近所さんに知られていない!?

工務店が取り組むべき

4つの地域密着の取り組み



今号の表紙

約1300年の歴史がある薬師寺(奈良市)で、創建当初から唯一現存する建物である東塔。屋根と裳階(飾り屋根)が織りなすバランスがリズムカルで「凍れる音楽」とも評される三重塔です。想定される南海トラフ地震等を見据え、耐震化を伴う全面解体修理が12年かけて行われ、2020年に修理が完了。劣化部分は補修・補強され、基壇は強化するためコンクリートで覆われました。

写真提供・URL: 薬師寺
<https://yakushiji.or.jp/>



日本木造住宅耐震補強事業者協同組合



まずはこの4点から取り組んでみましょう!

事務所改革!

3 お客様が入りたくなる事務所作り

事務所を作業所と考えず、お客様が思わず立ち寄りたくなるような外観や内装にしましょう。お客様は薄暗い事務所には入りづらく、むしろ不安につながります。せっかく認知度を高めても、事務所をみて問合せをやめることにもなりかねません。

事務所をみて「こんなリフォームをしてみたい」と感じてもらえる「ショールーム」のような事務所作りがとて重要。また、この点は事務所働く社員や、新たに人を採用するときにも「ここで働きたい」という意欲につながります。



▲地域の皆様が特別な用事がなくても気軽に立ち寄れる「ショールーム」空間(ワンジ)。30名以上の来場が可能なイベントスペースにもなっている。

写真提供：太陽建設株式会社 横田大井ショールーム

認知度を高める!

1 定期的に告知を行う

自社の認知度を高めるために有効なのがチラシ配布です。しかし、最初からセールス目的では警戒心を抱かせるだけ。まずは親しみをもってもらえるように、社長や社員、職人のプロフィール紹介やイベントの告知などを載せてみましょう。また、木耐協で発行している消費者向けDM『まもりとそなえ』は、月刊の防災情報誌ですのご活用ください。



▲消費者向けDM『まもりとそなえ』

2 イベントを通じて自社を知ってもらう

イベントも認知度を高めるために重要です。イベントを通じて顔見知りになることで潜在的な顧客の増加やOB顧客が新しいお客様をご紹介していただくきっかけともなります。市場分析などで住民の特性に合ったイベント(子育て世帯向けの新築住宅見学会や高齢者向けの断熱改修現場見学会など)も企画してみましょう。なお、前月号でイベント開催について特集していますのでぜひご覧ください。



▲「リフォームで生活向上プロジェクト」で公開されているチラシサンプル

信用力を高める!

4 町内会・自治会との連携

多くの町内会や自治会では、様々なお祭りやイベントが定期的に開催されています。そうした行事に積極的に関わることによって地域密着の企業であると認知してもらいやすくなります。

“知られていない”事を前提に、改めて地域密着に取り組んで行きましょう!

特集 思った以上に近所さんに知られていない!?

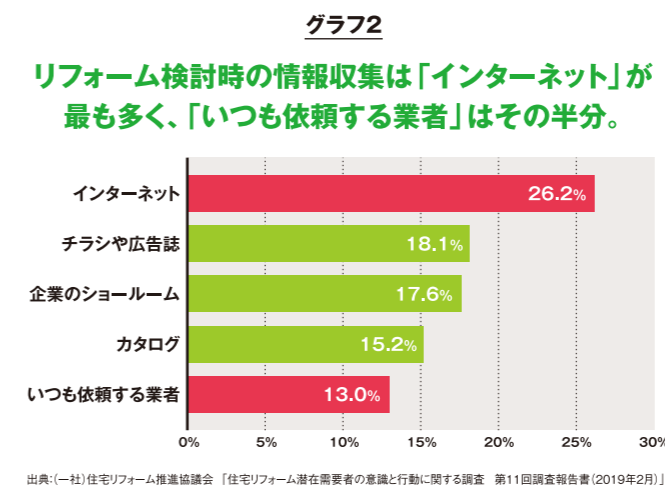
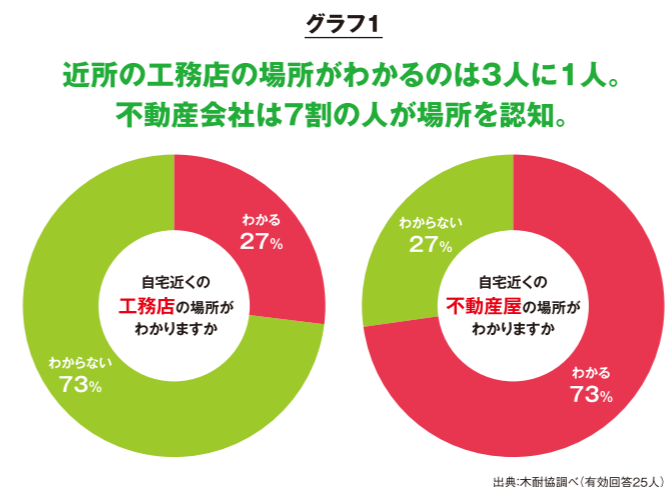
工務店が取り組むべき4つの地域密着の取り組み

▶工務店経営には「地域密着が大切」と言われますが、なぜ地域密着が重要なのでしょうか。今回は地域密着の必要性や地域密着で成功している組合員様の特徴を元に、取り組みのポイントをご紹介します。

不動産会社の場所はわかるけど...

自宅近くの工務店と不動産会社について、事務局員や家族、取引様などに聞いてみました。すると、3人に2人は近所の工務店の場所がわからないのに対して、不動産会社は約7割の人が場所を認知。工務店は、思っている以上に近隣住民に存在が知られていないのかもしれない。(グラフ1)

また、リフォームを検討する際、「インターネット」で情報収集する人が約20%と最も多く、「いつも依頼する業者」と答えた人はわずか13%でした。リフォームを検討するときもインターネットを頼りにする人が多いと



いう事がわかります。(グラフ2)

商圏を絞り認知度を高めることが大切

まずは事務所から「車で片道30分」や「自転車15分」など、工事依頼を受ける地域を決めて商圏を絞りましょう。

続いて、商圏内の住宅について調べる「市場分析」を行います。ホームページ(人口統計ラボ等)で戸建て・共同住宅・賃貸の割合、住民の年齢層等を調べ、現地を確認します。エリアの特性にあった提案やイベントの企画が地域密着のポイントとなります。

参考:人口統計ラボ <https://roukei-labo.com/>

地域密着に取り組むメリット

- 1 紹介がもらいやすい
- 2 効率が良く経費が抑えられる
- 3 すぐに駆けつけられるスピード感
※お客様にとっては安心感

近隣の住宅・住民情報を調べる市場調査

- 1 商圏(対応エリア)を決める
- 2 どんな住宅・住民が多いか調べる
- 3 エリアの特性にあった提案やイベントを考える



他業者が入りにくい環境を作る

徹底的な認知度UP ▶ 存在意義の確率

3 床下への進入口はさまざま

床下への進入口は、①和室の畳とその下の床板（写真②）、②キッチンなどの床下収納庫（写真③）、③床の間の畳床をはずす（写真④）、などがあります。

進入し、すべての部屋の床下を確認することができますが、**増築部分がある場合は床下がつながっていないこともあります**。その場合は、増築部のみ別途、進入口を確保する必要があります。

■ 畳敷からの進入



【写真②】和室が畳敷の場合は、まずは畳を上げ、下地板を外して床下へ進入

■ 床下収納からの進入



【写真③】キッチンや洗面脱衣室の床下収納庫から進入

■ 床の間からの進入



【写真④】床の間の畳床からも進入できることもある

4 間取りと図面を頼りに調査順序を決定

床下へ進入したら、まずは全体を見渡し、床上で確認してきた**1階の間取りとラフ図面をベースに**、調査の順序を決めます（写真⑤）。

気口、あるいはセントラルヒーティングの配管※2や、取り替えた古い配管等があります。**体に絡まらないように注意しながら**、進んでいきます（写真⑥）。

床下には、照明のコード・束や束石・換

■ 床下へ持ち込む資料



【写真⑤】ラフ図面（1階）と床下用のチェック表 ※3

■ 床下の状況



【写真⑥】床下には様々な配管や配線があり、進入の妨げになることもある

■ 基礎の種類



【写真⑦】コンクリートブロック基礎の住宅 ※4



ポイント ※2

セントラルヒーティングの配管は、今は廃止して使っていない場合が多い

ポイント ※3

床下での調査の確認事項を表にしておくとう便利

ポイント ※4

コンクリートブロックを基礎に使われているのは平屋建ての場合がほとんどだが、2階を増築している場合などには、耐震性に不安が生じる

超実践！ 耐震診断 マニュアル 第12回

耐震診断

床下の調査方法について～床下への進入～

1 床下への進入口をしっかりと確保

前回は、床下の調査での確認事項を6つのポイントとして挙げました。

■ 床下の調査の確認事項

- ①劣化度の確認
- ②構造材の確認
- ③基礎伏図の作成
- ④床下の環境測定
- ⑤各種配管の劣化状況
- ⑥その他（意味のない金物施工の発見）

耐震診断でもっとも重要な床下調査。

床下の調査は、基礎の種類や劣化度の確認をはじめ、1階の小屋裏で確認できなかった筋かいの位置や基礎の位置など**多くの確認事項**があります。今回は、その具体的な進め方を解説していきます。

2 布基礎か、ベタ基礎かで床下環境は異なる

床下は布基礎か、ベタ基礎かにより状況が大きく異なります。

布基礎の場合は、地面からの湿気が多く、カビなどの臭いも強い状況の場合が多くなりますので、軍手や作業着が濡れることも覚悟しての調査となります。

一方、ベタ基礎の場合は、湿気は多くありませんが、硬いベタコンクリートの上を**ほふく前進**しながら、調査を進めていくことになります。肘や膝に負担がかかりますの

で、**パッド着用が必須**。埃が舞いやすいので、**マスクもしっかり着用**してください。（写真①）

床下へは、1階のラフ図面のほか、筆記用具（2色のサインペン）、スケール（壁材や筋かいの厚みチェック）、ドライバー（木材の腐食チェックや筋かいの確認）、デジタルカメラ、4種類の測定機器※1を持ち込みます。

ポイント ※1

- 4種類の測定機器
- ・温湿度計
- ・含水率計
- ・金属探知機
- ・コンクリートテストハンマー

■ 床下調査風景



【写真①】軍手、マスク、キャップは必需品

ベタコンクリートは、痛いぞ膝と肘をパッドで守るのじゃ



このコーナーでは、木耐協事務局に寄せられる様々な相談や質問に対して実際に回答した事例や、技術的な根拠となる資料について、技術向上委員会にて議論を重ね、組合員様にとって有益な情報を厳選し、ご紹介します。

2020年 5月号 第22回 技術向上委員会 技術通信

2020年 5月号 第22回

今月のテーマ 原因が分かっている劣化の改善について

今月のポイント

住宅リフォーム・紛争処理支援センターの「住宅の調査と補修」が役立つ
原因が特定できている場合は「補修方法編・工事費用編」を確認

Q 庇(ひさし)から雨水が浸入した事象の対処方法を教えてください。

A 劣化事象の改修方法は、(公財)住宅リフォーム・紛争処理支援センターのホームページに公開されている「住宅の調査と補修」内の「補修方法編」を参考にしましょう。本資料には不具合の原因、工事手順等がまとめられており具体的な補修方法を確認できます。

[1] ホームページの「補修方法編・工事費用編」(緑色)をクリック

[2] 「補修方法編の目次」で「木造(在来軸組工法)」が表示されているので、「漏水・結露(W)」→「降雨による漏水(W-1)」の順にクリック

[3] 表示された一覧から「W-1-510 底部回りの防水テープ、水切り鉄板の再施工」をクリック

[4] 補修工事の概要・手順の例・参考文献が表示されます。

▶公益財団法人 住宅リフォーム・紛争処理支援センター 住宅の調査と補修 | 統計・出版物等 [住まいるダイヤル]
http://www.chord.or.jp/reference/tokei_reference.html



技術向上委員紹介 | 中澤守正氏

東京都出身。1級建築士。昭和42年に東京大学卒業後、建設省入省。平成17年に木耐協顧問就任。組合運営の助言や各団体との連携強化を行う。

→ 技術的なご相談はこちらへ!

mail jimukyoku@mokutaikyo.com

☎ 03-6261-2040 (木耐協事務局)

プリンセス マーケティング No.01

リフォーム受注の決め手は奥様!
女性客の心をつかむための

ヒーローが名誉や財宝を
勝ち取る物語に
女性の「感情」は
揺さぶられない

▼表面的には同じ行動であっても、男性と女性でモチベーションが上がるポイントは違います。それぞれが「得たい感情」に合わせて見せ方を変える必要があるのです。

人の感情は
論理では動かない

お客様への提案に「ストーリー」を用いると受け入れてもらいやすくなりますが、男女で感情移入できる「ストーリー」は異なります。

「男性が主人公」の物語のゴールが「富や名声、権威」であるのに対し、「女性が主人公」の場合には、「本来の自分らしさ」を取り戻すことが目的です。この違いを「売る」に応用すると、男性には、現在の延長にある輝かしい未来を手に入れる手段を、女性には、これまでの運命を変える主観的な満足が得られることを提案すれば、より「感情のスイッチ」が動きやすくなります。

新しい世界で
「自分らしく」生きるために

「男性が主人公」の物語の典型は、平凡な主人公が自分の使命を自覚し、勇敢な戦士として仲間と共に怪物と戦い、世界を救う成長ストーリーです。凱旋を果たした英雄は、多くの人々に称賛され、名誉や財宝を手に入れます。

一方、「女性が主人公」の物語は、今いる場所に漠然とした「違和感」を感じている主人公が「本来自分は何者であるか」に気づくところからスタートします。冒険や戦いを迫られたとしてもそれは過去の暮らしを捨て「自分が本来、当然いるべき」だと感じる「新しい世界」で生きるための個人的な旅に過ぎません。

「本来の自分に戻る」ことが自らがゴールのため、「ご褒美としての名誉や財宝もないのが普通です。物語の結末は、「シンデレラ」のようにこれまで生きてきた世界から断絶された「新しい世界」に行ったり。過去の延長にない「私らしい」「ていねいな暮らし」を手に入れ、幸せを取り戻す。「プリンセス・ストーリー」は、主人公の女性が自信を持って生きるまでの内面の冒険物語なのです。

男性には、客観的な評価を手に入れる手段を。
女性には、これまでの運命を変える主観的な満足を提供しましょう!

グローアップマーケティング

検索

HP <https://www.growup-marketing.co.jp/>

Mail info@growup-marketing.co.jp



谷本理恵子氏

セールスコピーライター。株式会社グローアップマーケティング代表取締役。主な著書に『ネットで「女性」に売る』『プリンセス・マーケティング』。2019年の木耐協宿泊研修会で講演。研修・コンサルの他、オンラインサロン「プリンセス・マーケティング実践ラボ」で個別にアドバイスも行っている。



木耐協組合員様向け（研修費用特別割引）

『赤外線建物診断技能師』

研修・資格試験のご案内

赤外線建物診断は「雨漏り原因・侵入ルートの特定」、「外壁浮き・剥離箇所の特定」、「断熱欠損箇所・気密状態の可視化」等に活用されています。目視では確認できない劣化状況を可視化することにより、お客様に分かり易く説明することができる診断技術です。

この技術を正しく身に付けていただく『赤外線建物診断技能師研修』と『資格認定試験』をご案内させていただきます。

一般価格30,800円(税込)のところ木耐協組合員様向け特別価格28,050円(税込)にてご受講いただけます。

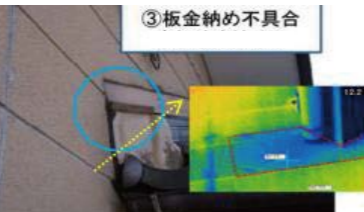


(テキスト)



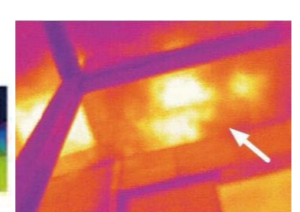
(研修風景)

板金納め不具合箇所付近の壁内への水滞留状況赤外線画像



(赤外線画像例)

天井断熱材不均衡な施工箇所:外気の暖気で高温(夏)



(赤外線画像例:断熱)

■赤外線建物診断技能師研修・認定試験:カリキュラムと費用

赤外線建物診断実務知識を学ぶ座学中心の研修と実務知識レベルを認定する資格試験です。

赤外線建物診断技能師研修・試験概要				
会場・日程	研修		試験	
		大阪	5月12日(火)	大阪
	東京	5月19日(火)	東京	5月27日(水)
	福岡	6月2日(火)	福岡	6月10日(水)
	仙台	6月16日(火)	仙台	6月24日(水)
	東京	7月14日(火)	東京	7月21日(火)
	名古屋	9月2日(水)	名古屋	9月9日(水)
	東京	9月11日(金)	東京	9月18日(金)
	大阪	9月15日(火)	大阪	9月23日(水)
研修時間	9:30~16:30		13:30~15:30	
受講料・受験料	特別価格:28,050円(税込)		13,000円(非課税)	
申込み締切	研修日1週間前まで		試験日1週間前まで	
申込方法	本お申込書FAXによる申込み、又はTERSホームページからのお申込み		財団法人職業技能振興会HP http://www.fos-jpn.org/	

項目
赤外線建物診断とは、
赤外線サーモグラフィを使用した赤外線診断手法
赤外線サーモグラフィを使用した赤外線建物診断実務
赤外線診断の実務事例:雨漏り診断、浮き・剥離診断
赤外線サーモグラフィ操作
画像解析・診断手法・事例
赤外線診断の進め方と注意点
試験対策

※研修受講者10名様以上から実施
※試験合格者は認定登録料として別途2,000円、2年更新
※研修受講料ご入金確認後、受講票をお送りいたします。

■簡易的な赤外線建物診断知識の習得をご希望の場合は:

赤外線建物診断アドバイザーeラーニング講座もございます。

赤外線建物診断を相談窓口として活用したい、簡易点検レベルの技術を簡易に学びたい方は、



赤外線診断アドバイザー
eラーニング研修受講

弊社ホームページよりお申込できます。 <http://www.TERS.or.jp/>

※お申し込みの際は、紹介者欄に「木耐協」とご記入ください

□お問合先□
担当:青木、中嶋

一般社団法人
TERS 街と暮らし環境再生機構
Town and living Environment Reproduction Society

〒210-0852 川崎市川崎区鋼管通4丁目5番3号
Phone:044-201-7411 Fax:044-366-2495
E-mail: info@TERS.or.jp <http://www.TERS.or.jp>



役立つ防災豆知識

Vol. 19

▶防災は日頃の備えから! ▶知識を身に付け防災力をアップ! ▶お客様にもご案内しましょう

今月のテーマ

車にも防災グッズを用意しましょう

車 内に防災グッズを用意していますか?渋滞や道路の閉鎖、豪雪などで立ち往生するケースや、震災などで車を置いて徒歩で帰宅しなければならないケースが考えられます。また、車を運転中に大地震が発生したときの対処方法も確認しておきましょう!

▶車に備えておくと良い防災グッズ

- 緊急脱出ハンマー
→緊急時に車のサイドガラスを割って脱出
- シートベルトカッター
→ハンマーに付属していることも多い
- 懐中電灯/ヘッドライト
→停電時に活用
- 軍手
→車を降りて作業する際に使う
- 簡易トイレ
→災害だけでなく、渋滞でも重宝する
- 防寒シート
→コンパクトなアルミタイプがおすすめ
- タオル・ティッシュ
- 救急セット

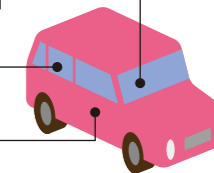


▶車を運転中に大地震が発生したとき

- できるだけ安全な方法で道路の左側に停止させ、ラジオなどの情報や周囲の状況に応じて行動する。
- 車を置いて避難するときは、避難者や応急対策の妨げにならない場所に駐車し、いざというときに移動できる状態にしておく。

車を置いて避難する際

- エンジンは止める
- キーはつけたままにする
- 窓は閉める
- ドアはロックしない



News & Topics

国立研究開発法人 建築研究所 『空き家の改修による高齢者の居場所づくりの手引き』公開

国立研究開発法人建築研究所はこの度、「空き家の改修による高齢者の居場所づくりの手引き」をまとめ、同研究所ホームページで公表しました。同研究所が2016~18年度にかけて行われた研究の成果をとりまとめたもので、高齢者をとりまく社会状況とその居場所の実態、空き家を活用した高齢者の居場所づくりの事例を紹介し、モデルケースも提案されています。今後のリフォームプラン作り等の参考にしましょう。



<https://www.kenken.go.jp/japanese/contents/publications/data/196/index.html>



日本一の超巨大企業
トヨタがモデルの小説

Book

今号の理事長オススメはこの一冊！
『小説・巨大自動車企業
トヨタの逆襲』

『小説・巨大自動車企業
トヨタの逆襲』

著者 / 梶山三郎
発行 / 小学館
価格 / 1,700円(税別)

売上高30兆円、利益2兆3000億円、グループ社員40万人を抱える、言わずと知れた日本の超巨大企業「トヨタ自動車」がモデルと思われる小説です。前作の「トヨタの野望」は、99%が実話ではないかとの噂でヒットしましたが、これはその続編です。登場人物の中で注目されるのは52歳で社長に就任した創業者出身の経営者。毎朝の習慣など、良くも悪くも彼の「一挙手一投足の描写が現実味を帯びています。中小企業の経験しか持たない私達にとって、巨大企業の実情とはどういふものなのか。特に昨今の自動車業界を取り巻く環境の激変、EV(電気自動車)へのシフト、自動運転技術の進化に伴う巨大IT企業の参入など、ライバルが同業他社ではなくなりつつ

あります。これまで50年間、紆余曲折はあれ、この世の春を謳歌して来たトップ企業が今後どうなっていくのかは、業界は違っても興味の湧くところです。著者の梶山三郎は「覆面作家」と謎めいた呼び名が付くだけあって、実名を明らかにしていません。それだけに本の自身の随所に「こんなこと書いていいの？」や「これは本当の事だろうか」と思うことも度々です。トヨタの内実に詳しい経済記者が書いていっているようですが、時系列とともに進む悲喜こもごもの出来事も実際のようで、ページをめくる手が止まりません。中途半端な企業なら出版差し止め必死の内容です。そういう意味でもとても面白い本です。社長という立場はいつも孤独で、決断することが主な仕事です。そのことに会社の規模は関係ないのだと感じつつも、自分の決断ひとつで40万人が路頭に迷うかも知れないと思うと、おちおち寝ても居られないだろうなあ...と思わされます。



事務局通信

●編集後記●

今回から新連載の「プリンセスマーケティング」。著者の谷本理恵子さんには2019年の宿泊研修会で講演いただき、多くの組合員様から好評をいただいております。

「決定権は女性が持っている」「男性と女性では感じ方が違う」と何となく頭でわかっているつもりでも、自分の行動にそれがなかなか反映されません。この連載で多くの気づきを頂けること間違いなし！必読です！（関）

🔧 第22期通常総会を開催いたしました

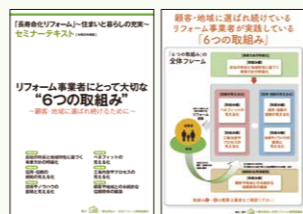
3月26日(木)に、東京駅八重洲北口の貸会議室プラザにて「木耐協 第22期通常総会」を開催いたしました。【2019年度事業報告・決算報告 / 2020年度事業計画・予算計画】について、ご承認いただきました。



2020年度役員の皆様▶

🔧 「6つの取組み」実践促進ツール PDFデータ公開

昨年の木耐協エリアミーティングで配布した(一社)住宅リフォーム推進協議会の「リフォーム事業者にとって大切な「6つの取組み」(テキスト)」と、「6つの取組み」実践促進ツール」が同協議会のホームページで公開されています。顧客や地域に永く選ばれ続けているために「6つの取組み」をぜひ活用しましょう！(データはダウンロード可能 / 冊子無料・送料着払い)



(一社)住宅リフォーム推進協議会のホームページ <http://www.j-reform.com/>



発行 ● 国土交通大臣認可法人 **日本木造住宅耐震補強事業者協同組合**

発行人 ● 小野秀男 編集 ● 関 励介、伊藤健三、渥美寿子

所在 ● 東京都千代田区麹町2-12-1 グランアックス麹町7F tel 03・6261・2040 fax 03・6261・2041

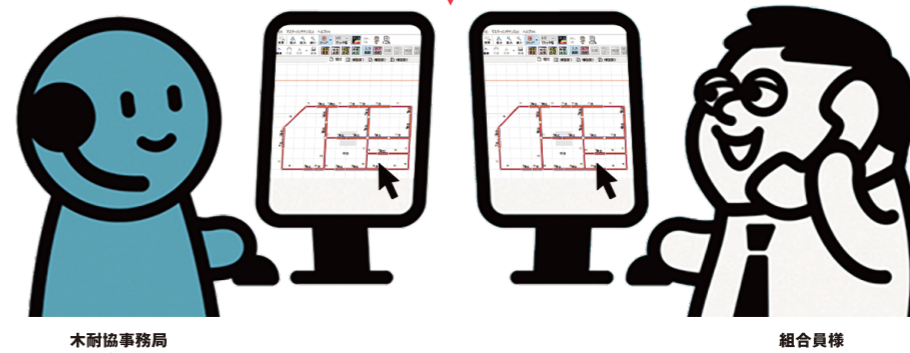
木耐協
あれこれ
寄稿

資料を共有しながら電話相談&打ち合わせ!

木耐協は「ベルフェイス」を導入しました **bellFace**

▶ 木耐協事務局では、オンライン打ち合わせシステム「ベルフェイス」を導入しています。パソコンまたはスマホ・タブレットがあればすぐにご利用いただけます。利用は無料ですのでお気軽に事務局スタッフまでご連絡ください。

同じ資料・操作を共有しながら
電話できる!!



例えば...こんな時に

資料を共有しながら
技術の相談がしたい

診断書作成の
操作方法が分からない

働き方改革

感染症対策で、
来訪を減らしたい

事前準備なしで、スムーズな相談・打ち合わせができます!

※「ベルフェイス」は一時的に資料を共有する仕組みです。お客様の画面が見えたり、操作するものではありませんので安心してご利用いただけます。インストールやログインも不要です。

木耐協イベント開催日程

※諸般の事情により、イベントは中止になる場合がございますので予めご了承ください。
※各イベントの概要や詳細については、お気軽に木耐協事務局へお問合せください。

	開催日	エリア	イベント名	時間	会場
5月	12(火)	東京	耐震診断・補強設計研修会	13:00~17:00	木耐協半蔵門事務所
	13(水)	東京	技術向上委員会	13:30~16:30	木耐協半蔵門事務所
	15(金)	福岡	耐震技術認定者講習会【延期】	10:00~17:40	博多バスターミナル 9月18日(金)予定
	21(木)	大阪	耐震診断・補強設計研修会	13:00~17:00	NLCセントラルビル
6月	22(金)	埼玉	耐震事業現地研修会	10:00~17:00	木耐協埼玉研修所
	10(水)	東京	倫理向上委員会	15:00~17:00	木耐協半蔵門事務所
	12(金)	仙台	耐震技術認定者講習会【延期】	10:00~17:40	フォレスト仙台 10月27日(火)予定
	18(木)	東京	理事会	13:30~17:00	木耐協半蔵門事務所
7月	19(金)	福岡	耐震診断・補強設計研修会	13:00~17:00	博多バスターミナル
	3(金)	東京	リフォーム基本研修会	10:00~12:00	木耐協半蔵門事務所
		東京	導入研修会	13:00~16:30	木耐協半蔵門事務所
	9(木)	大阪	リフォーム基本研修会	10:00~12:00	NLCセントラルビル
		大阪	導入研修会	13:00~16:30	NLCセントラルビル
	10(金)	埼玉	耐震事業現地研修会	10:00~17:00	木耐協埼玉研修所
16(木)	東京	耐震技術認定者講習会	10:00~17:40	エッサム神田ホール2号館	
21(火)	大阪	耐震技術認定者講習会	10:00~17:40	新大阪丸ビル別館	

▼事務所の様子



組合員さん
～事務局長がおじゃまします～
こんにちは!

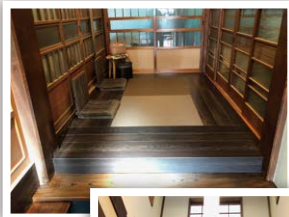
株式会社 小野建築様

(静岡県駿東郡長泉町)

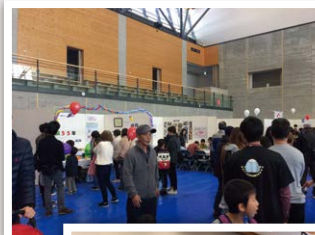
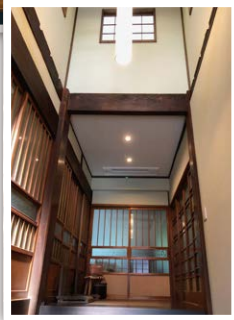
▶施工現場に耐震補強工事実施中と掲げ「自分の命は自分で守る」との文言も



▼耐震補強工事の現場



▶古民家リノベーション事例



▶ブース出展された長泉町産業祭の様子



社長からの提案で 耐震診断・改修の 実績を積み上げる

多くの耐震診断・補強実績がある小野建築様。実績の7割は小野社長自ら耐震の提案をされたケースとのことです。残る3割は自治体の補助金を利用されるお客様。耐震の相談で自治体に出向いた方が事業者名簿をみて、小野建築様に連絡を入れるそうです。お客様からの依頼に真摯に答えていらいっしょにやります。

70代以上の依頼者には 近親者の同席をお願い

小野建築様が信頼されている秘訣の一つは、高齢者に対する配慮があります。お客様は60代以上が4割、70代以上が5割にな



▶代表取締役 小野朋昭様

るそうです。どの世代からも永く愛されつづける住宅を提供するために、打合せにはご本人だけでなく近親者の同席をお願いされています。

旧耐震に加えて 81・00住宅にも注力

今までは旧耐震住宅の耐震化に軸をおいていた小野社長ですが、木耐協が掲げる『81・00木造住宅耐震化プロジェクト』にもご賛同いただき、今後はお付き合いでする全てのお客様の住まいを地震に強い住宅にしていけることを目指されています。「これからも地域のイベントや展示会にも積極的に出展し、最新の耐震補強技術を現場目線から情報発信し、広い視野で防災をPRしていきたい」と語っていただきました。

身に付けた知識を元
にしっかりとお客様にアド
バイスする小野社長。匠
の技だけでなく優しい心
をお客様にお届けする建
築家です。
(事務局／
家富)

