

Mokutaidikeyo

木耐協

マンスリーレポート

2021.3
vol.
267

特集

東日本大震災から10年／熊本地震から5年

コロナ禍の今、高まる耐震化の意義



◀ 文化交流スペースでの利用風景

今号の表紙

石巻初の百貨店として1930年（昭和5年）に建てられた旧観慶丸商店。木造3階建て（一部2階建て）で、外観に多種多様なタイルを張りめぐらし、スペイン瓦葺きの屋根や、丸窓、アーチ窓を有し、「擬洋風建築」と呼ばれる建築です。2013年に石巻市へ寄贈され、2015年に石巻市有形文化財に指定し、1階文化交流スペースでは、市民の文化芸術活動に、2階展示スペースでは、常設展、企画展を開催し、利活用しています。

写真提供・URL：
石巻市「石巻市指定文化財旧観慶丸商店」紹介ページ
<https://www.city.ishinomaki.lg.jp/d0010/d0060/d0030/d0040/index.html>



日本木造住宅耐震補強事業者協同組合



自然災害の増加とコロナ禍で自宅の耐震性の必要性が高まる



出典:災害写真データベース 2007年「新潟県中越沖地震」柏崎市内
http://www.saijichousa-db-isad.jp/drsdb_photo/photoSearch.do



出典:「令和2年版防災白書」2019年
「令和元年東日本台風」長野県の避難所の様子

阪神・淡路大震災では、約1100の避難所に最大約31万人が避難しました。一部の避難所ではインフルエンザが蔓延し、神戸市内では3000人超がインフルエンザで死亡したと推計されています。東日本大震災でも同様に避難所でインフルエンザが流行したことがわかっています。

こうした教訓から、避難所でのインフルエンザやノロウイルスといった感染症への対策が進められており、これは新型コロナウイルス対策となる「3密」対策に通じる内容となっています。その一方、感染症対策のため1人当たりのスペースを狭げなどで、避難所の定員が減少したことが新たな課題となっています。

進む避難所の感染症対策

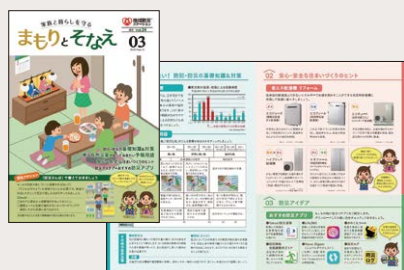
ます。2020年9月に発生した台風10号の接近時には、避難所の数を増やしたものの109人の定員超過が確認されました。

「在宅避難」の呼び掛け

国はホテルや旅館等を避難所として確保するよう自治体に要請しています。さらに、避難所にはかない「分散避難」として、**「自宅です」**「在宅避難」や親類宅へ身を寄せることも呼びかけています。自宅の耐震性が低ければ、「在宅避難」はできません。従来の耐震補強の主目的は、大地震により倒壊した住宅による直接死を防ぐことでした。それに加えて、これからは様々な災害に備える「**防災**」の第一歩として、**自宅の耐震性を高めることが重要**となっています。

木耐協の研修会／ツールをぜひご活用ください

OB様向けツール まもりとそなえ



訪問だけでなくイベントもはばかれる時代ですが、お客様は防災や耐震の専門家による情報は欲しています。毎月発行の防災情報誌『まもりとそなえ』をお客様へ発信してみませんか？

技術力が営業力 オンライン研修



木耐協では、耐震技術を身につける研修会をオンライン化しています。いつでも、どこでも研修を受けることが可能です。一度受講した方や社内で複数人で受講される場合などにご活用ください。

次のページでは、オンライン研修の詳細をご案内しています。

木耐協は、様々なツールで耐震事業をサポートしています

木耐協では、お客様に耐震のことをわかりやすく伝えるツールや、様々な研修会、診断書の作成代行等の組合員様の事業をサポートしています。耐震補強の設計内容から提案方法まで、**耐震に関することならまず木耐協事務局へご相談ください。**

また、耐震に限らずお客様にご案内できるDMも用意しています。ぜひ木耐協をフル活用してください。



▲耐震診断や提案に使える様々なグッズをご用意！

特集 東日本大震災から10年／熊本地震から5年

コロナ禍の今、高まる耐震化の意義

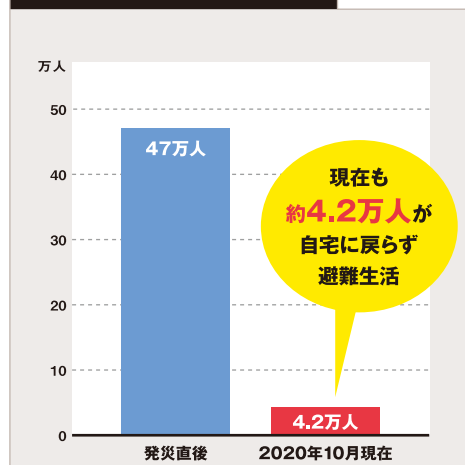
住宅や高台移転の整備は概ね完了も未だに4万人を超える避難者

復興庁が1月に公開した「復興の現状と課題」に東日本大震災の復興状況がまとめられています。それによると、**住宅再建（自主再建・高台移転による宅地造成・災害公営住宅）の整備が概ね完了とされ**、津波被災農地の94%で営農再開可能となるなど復興が進んでいます。しかし、**未だに避難者は4万人を超える**など、10年経っても震災は終わっていないのだと実感させられます。

いつどこで起きるかわからない大地震

1995年の阪神・淡路大震災から日本は地震の活動期に入り、下図のように**全国で大地震が発生**。大地震はどこでも起こりえるということがわかります。東日本大震災から10年、熊本地震から5年という節目を迎えるにあたり、大地震に備える「**住宅の耐震化**」とコロナ禍の影響について特集します。

東日本大震災の避難者



出典:復興庁「復興の現状と課題」令和3年1月
※応急仮設住宅等及びそれ以外の賃貸住宅等への避難者と、親族、知人宅等への避難者を含む

阪淡・淡路大震災以降の大地震被害



出典:気象庁「震度データベース検索」 https://www.data.jma.go.jp/svd/eqdb/data/shindo/index.html

新春オンラインセミナーに寄せられた

オンラインセミナーの感想、木耐協への期待

1月14日の新春オンラインセミナー（全国大会）には260人の方にご参加いただき、100名以上の方から感想やご意見をいただきました。その一部をご紹介します。

オンラインセミナーは地方の会社でも参加しやすく大変有難いです。一対一の環境で集中してお話を聞くことができました。(福岡県)

遠方で、足の便が悪くてもネット環境さえあれば、どこでも受講できるのが最大のメリット。今後も色々な場面で、耐震技術認定者講習会も含めてリアルと併用でオンラインセミナーを拡大いただきたいと思います。(神奈川県)

是非今後も、他のセミナーの配信も、宜しくお願い致します。(静岡県)

参加しやすいと
99.1%の方が回答

オンラインセミナーのメリットや感想

例年よりも多めにオンラインセミナーを開催していただけるとありがたいです。(富山県)

いつもは距離が遠いですがZoomで参加できるので今後もそうしてほしいです。(岐阜県)

非対面でのセミナーは寂しさを感じましたが、オンラインセミナーであれば、場所を選ばずに参加できるのは非常に良いですね。(東京都)

耐震が必要なことは理解しているので施工者向けに具体的な講習を聞いてみたい。(岐阜県)

組合員の成功事例を聞いてみたい。耐震工事の実績が豊富な方が講師を務める講義があれば是非とも参加したい。受注獲得のヒント、使っているツールも知りたい。(大阪府)

インターネットを活用した自社情報の発信(SNSやインターネット事業者検索サイトの活用など)(東京都)

バリアフリーや断熱などの目的と同時に実現する耐震改修の工夫の事例(東京都)

【耐震関連】

【IT、オンライン活用】

耐震診断法のテキストには掲載されていない耐震に関する独自の工夫事例(東京都)

今後、木耐協で
開催して欲しい研修会

耐震はもちろんそれ以外にも
多くのご要望を頂きました!

遠隔やネットワークを使った施工監理の方法や写真撮影などについて、またこういうことが難しく苦勞したという専門家や成功企業の話(埼玉県)

【それ以外にも】

改正省エネ法などについてのセミナーを開催頂けると嬉しいです。(富山県)

コロナ禍、不動産業界、建設業界が目まぐるしく変化しているようですので、動向や情報を逐次教えて頂けると助かります。(東京都)

オンライン接客の導入・その際の注意点、オンライン商談の進め方や様々なオンラインサービスの違いについて(東京都)

中古住宅の流通を活性化させる為に、実際に取り組んでいることや事例。また、近隣組合員同士の連携(情報交換)。(愛知県)

以前の博多や神戸での宿泊勉強会のように地方でのセミナー開催が良いですね。(東京都)

▶ コロナ禍でオンライン研修が増え、情報収集が行いやすくなりました。木耐協では、皆様のご意見・ご要望にお応えし、**2021年度は外部講師を招いたオンラインセミナーも企画して参ります。** また、**提携企業によるオンラインセミナーもこれまで以上に開催して参りますので、皆様のご参加お待ちしております。**

いつでも・どこでも・何度でも受講できる・復習にも!

木耐協の研修 2つの研修会がWEB化

WEB版の木耐協研修会を現在2つご用意しています。資料を見ながら動画を視聴していただくことで受講が完了します。

■ お申込み方法

組合員専用ページへ
ログイン



WEB版の研修会ボタンを
クリックし、申し込みフォームより
お申込みください。

Web版
導入基本研修会

後日、研修会資料・
動画受講URLを
お送りします。

■ WEB研修その1

導入基本研修会

動画化にとまらない、「リフォーム基本研修会」・「導入研修会」を一つにしました。木耐協加盟後、最初に受講いただく研修会で、住宅リフォーム登録団体制度のロゴマーク利用にも必要です。

〈概要〉

受講費用…48,000円(税別)

※対面研修から据え置きで耐震事業に必要な資料一式が代金に含まれます。



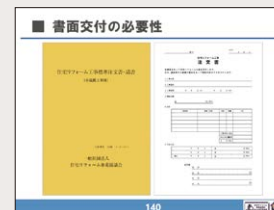
内容……約75分の動画

- 1 地震と建築基準
- 2 リフォーム市場と耐震
- 3 木耐協のサービスと研修
- 4 組合員様向けの各種サポートメニュー
- 5 お客様対応と登録団体制度

■ 阪神・淡路大震災の被害

被害種別	被害状況
死者	6,434人
行方不明者	3人
重傷	10,683人
軽傷	33,109人
計	43,799人
被害総額	104,906億円
半壊	186,275棟
半壊以下	144,274棟
全壊	274,191棟
一部壊滅	293,702棟
計	512,892棟

亡くなった方の約8割は、「家屋の倒壊が原因による窒息死や圧死」



■ WEB研修その2

耐震診断・補強設計研修会

耐震診断や補強設計の実務に必要なスキルが身につく研修会です。基礎からじっくり解説し、耐震リフォームの受注率を高めるための診断書の活用方法や提案書作成のコツをお伝えします。

〈概要〉

受講費用…20,000円(税別)

※対面研修から据え置き

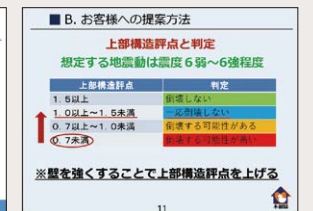
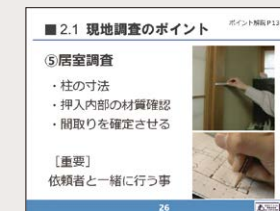
内容……約100分の動画

耐震診断パート

- 1 一般診断の適用範囲
- 2 耐震診断の実務
- 3 評点算出の基礎知識

補強設計パート

- 1 補強提案
 - 2 補強設計
 - 3 施工・監理
- ※内容は変更となる場合があります。



▶ WEB版の研修会は、タブレット・パソコンがあれば受講でき、移動時間や交通費も節約になります。**対面研修と併せてご受講をご検討ください。**



▼ファンになっていただくためには、失礼のないフレンドリーさからはじめて、同じ価値基準を共有しているグループを、目指していくことが必要です。

「私たちが」の世界観を共有する
親しくなって、

プリンス マーケティング No.11

リフォーム受注の決め手は奥様！
女性客の心をつかむための

女性客をおもてなしするには
男性が主人公の物語では、主人公が戦士から英雄に成り上がっていくのと同様に男性のお客様に対しては、社会的ステータスに応じた接客が求められます。しかし、女性の物語の主人公は、「生まれながらのお姫様」。つまり、多くの女性客は、どんな場面でも丁寧に対応されて当然という感覚をもっているため、一流ホテルやデパートに類する最上級の接客が求められます。けれど、形式的な感謝無礼さが求められているわけではありませぬ。はじめは礼儀正しく相手を気づかうことから始め、徐々に親しみを込めた接客に変えていくことで、関係性を深めていく必要があります。もちろん、いくらフレンドリーに接すると言っても、あくまで敬意を払った対応が基本になるのですから、「言葉遣いや話題の目安」「年上の親しいママ友」や「3歳年上の同僚」と話す程度までをおすすめしています。仲良く友達付き合いはするものの、失礼な態度のない関係性を目指していくわけです。

世界観に巻き込む
女性のお客様との関係は、気軽な「お試し」から始まる場合が多く、初回だけでは利益が残らない場合も多いもの。そのため、女性マーケティングでは継続を前提とした関係構築（CRM）がとても重要になります。いつまでも「売り手」「買い手」という関係性にとどまり続けていると、冒険の旅仲間のような親しい間柄になるのは難しく、一方的な発信で終わってしまいかねません。だからこそ、自分たちの世界観にお客様を巻き込んでいるから、当然これを選ぶよね」と、同じ選択基準を共有していくことが大切なのです。お客様とより深くつながること、お客様自身が情熱をもってコミニをを広げはじめることにもつながります。

「売り手」と「買い手」の関係性を深める

「売り手」と「買い手」…常に浮気の可能性あり

「私たち」…選択基準となる価値観を共有した運命共同体



谷本理恵子氏

セールスコピーライター。株式会社グローアップマーケティング代表取締役。主な著書に『ネットで「女性」に売る』『プリンス・マーケティング』。2019年の木耐協宿泊研修会で講演。研修・コンサルの他、オンラインサロン「プリンス・マーケティング実践ラボ」で個別にアドバイスも行っている。

グローアップマーケティング

検索

HP <https://www.growup-marketing.co.jp/>

Mail info@growup-marketing.co.jp



2021年
3月号
第31回

耐震技術の疑問にお答えします!

技術向上委員会 技術通信

木耐協事務局に寄せられる耐震診断時に判断が難しい内容について、技術向上委員会にて議論を重ね、「耐震診断の精度向上資料」としてまとめました。このコーナーでは、その資料から厳選した内容をご紹介します。

Q 必要耐力を算定する際の建物仕様(建物重量)は、屋根材だけで判断するのか?

A 建物重量は、屋根のほか、外・内壁などの材料で総合的に判断する。建物重量の判定は、和歌山県の判定表などを参考とする。

【参考資料1】

和歌山県住宅耐震化促進事業「耐震診断報告書作成マニュアル」

一般診断法による補強設計での建物の重さの判定は、以下による。

各部位の床均し荷重 [2012年改訂版 木造住宅の耐震診断と補強方法] 例題編・資料編 P127-129 [参照]

屋根	外壁	内壁	合計荷重 N/m	建物の重さ判定
日本瓦土葺き 2,400	土塗り壁 1,200	土塗り壁 450	4,050	非常に重い建物
日本瓦土葺き 2,400	土塗り壁 1,200	ボード壁 200	3,800	非常に重い建物
日本瓦土葺き 2,400	ラスモルタル壁 750	土塗り壁 450	3,600	非常に重い建物
日本瓦土葺き 2,400	ラスモルタル壁 750	ボード壁 200	3,350	非常に重い建物
日本瓦土葺き 2,400	サイディング 500	土塗り壁 450	3,350	非常に重い建物
日本瓦土葺き 2,400	サイディング 500	ボード壁 200	3,100	非常に重い建物
日本瓦 1,300	土塗り壁 1,200	土塗り壁 450	2,950	非常に重い建物
日本瓦 1,300	土塗り壁 1,200	ボード壁 200	2,700	重い建物
日本瓦 1,300	ラスモルタル壁 750	土塗り壁 450	2,500	重い建物
日本瓦 1,300	ラスモルタル壁 750	ボード壁 200	2,250	重い建物
日本瓦 1,300	サイディング 500	土塗り壁 450	2,250	重い建物
日本瓦 1,300	サイディング 500	ボード壁 200	2,000	重い建物

※以下は屋根仕あげ材の重量で表示

40kg/m以下	950	土塗り壁	1,200	土塗り壁	450	2,600	重い建物
40kg/m以下	950	土塗り壁	1,200	ボード壁	200	2,350	重い建物
40kg/m以下	950	ラスモルタル壁	750	土塗り壁	450	2,150	重い建物
40kg/m以下	950	ラスモルタル壁	750	ボード壁	200	1,900	軽い建物
40kg/m以下	950	サイディング	500	土塗り壁	450	1,900	軽い建物
40kg/m以下	950	サイディング	500	ボード壁	200	1,650	軽い建物
20kg/m以下	700	土塗り壁	1,200	土塗り壁	450	2,350	重い建物
20kg/m以下	700	土塗り壁	1,200	ボード壁	200	2,100	重い建物
20kg/m以下	700	ラスモルタル壁	750	土塗り壁	450	1,900	軽い建物
20kg/m以下	700	ラスモルタル壁	750	ボード壁	200	1,650	軽い建物
20kg/m以下	700	サイディング	500	土塗り壁	450	1,650	軽い建物
20kg/m以下	700	サイディング	500	ボード壁	200	1,400	軽い建物
10kg/m以下	550	土塗り壁	1,200	土塗り壁	450	2,200	重い建物
10kg/m以下	550	土塗り壁	1,200	ボード壁	200	1,950	重い建物
10kg/m以下	550	ラスモルタル壁	750	土塗り壁	450	1,750	軽い建物
10kg/m以下	550	ラスモルタル壁	750	ボード壁	200	1,500	軽い建物
10kg/m以下	550	サイディング	500	土塗り壁	450	1,500	軽い建物
10kg/m以下	550	サイディング	500	ボード壁	200	1,250	軽い建物

【参考資料2】

横浜市建築事務所協会「木造住宅耐震診断・改修 耐震の解説と手引き」

屋根重量別仕様

屋根重量	10kg/m以下 550N/m以下	20kg/m以下 700N/m以下	40kg/m以下 950N/m以下
屋根仕様	●ガルバリウム鋼板 ●鋼板、カラー鉄板	●カラーベスト ●コロニアル ●セキスイ瓦U	●洋風瓦(厚物スレート) ●天然スレート(玄晶石) ●モニエル瓦(コンクリート瓦) ●釉薬瓦(陶器瓦) ●無釉瓦(素焼き瓦)



技術向上委員会 阿部誠氏

岩手県生まれ。一級建築士。安心ホーム計画(株) 代表取締役。豊富な耐震診断実績と現場経験を踏まえた意見をいつもいただいています。

→ 技術的なご相談はこちらへ!

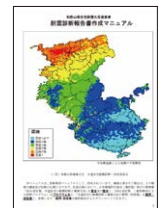
mail mts@mokutaikyo.com

☎ 03-6261-2040 (木耐協事務局)

今月のテーマ 建物重量の 判断基準について

参考資料1

和歌山県住宅耐震化促進事業
「耐震診断報告書作成マニュアル」



参考資料2

横浜市建築事務所協会
「木造住宅耐震診断・改修 耐震の解説と手引き」



犬・ネコ好きの住宅需要が急拡大中

ペット共生住宅 の ススメ

No. 003



愛犬家の住まいで
気を付けるべきこと

犬は種類によって
特性が異なる

コロナ禍からペット飼育家庭が大幅に増加している今、それをチャンスに変えるために大切なことがあります。犬と暮らす経験がある人はわかることですが、犬は「犬種」によって特性が異なるということ。つまり、住まいへの悩みや課題も犬種によって違うわけです。犬は人間の作業を補助する目的でつくられてき



愛犬住宅の会員の間では定番の「人気30犬種ポスター」
大好きなお客様と会話を楽しめるように大切に

た動物でもあり、目的に応じた特性を持っています。カラダの大きさや見た目の姿形だけでなく、性格も行動も犬種によって異なります。人気第1位のトイプードルは狩猟犬のスタンダードブードルを小型化したもので、日本犬で人気の柴犬も狩猟犬ですが、前者は狩猟を補助する役割であったため飼い主に従順で、後者は自ら直接狩猟する仕事をしてきたため、忍耐強く勇敢、飼い主だけに甘える傾向があります。日本では約190の犬種が登録され、それぞれの特性を理解した上にさらに、個性が加わってくるわけです。

ペット飼育家庭では「ペットは大事な家族」と口を揃えます。その大事な家族であるペットのことをきちんと理解して対応すべきですが、特に犬は犬種特性まで踏まえることが大切であり、その点が猫と大きく違うところでもあります。

◆ ペットライフスタイル株式会社 代表取締役 中嶋 宏一氏

1962年生まれ。大学卒業後、リゾート事業会社勤務。2000年に独立、2004年4月に株式会社ワンオンワンを設立。2019年10月に株式会社愛犬家住宅となり、2021年2月にペットライフスタイル株式会社に社名変更。ペット愛好家向け住宅プラットフォームの開設等、新たな事業の取組みを展開する。

AMILIE ペットと幸せに暮らせる
住まいの情報サイト



犬種コミュニティが、
紹介を生む

一方、その難易度の高さが大きなビジネスチャンスにも繋がるともいえます。犬種特性まで理解していることへの共感や信頼をもとに仕事のスムーズに獲得できることもさることながら、同じ悩みや課題を共有している犬種仲間にもそれが広がっていきます。

◆ ペットライフスタイル株式会社 担当: 福山

TEL 03-6268-8612
MAIL info@aikenkajyutaku.net
URL https://pet-lifestyle.co.jp/



Pet-Life Style

ペット愛好家住宅市場需要獲得セミナー
オンラインで毎月開催中



役立つ防災豆知識

Vol. 29

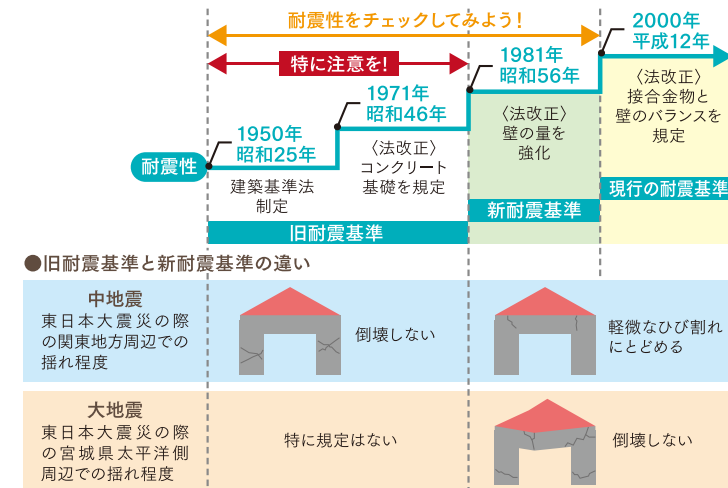
▶ 防災は日頃の備えから! ▶ 知識を身に付け防災力をアップ! ▶ お客様にもご案内しましょう

今月のテーマ

耐震診断をしたほうがよい 木造住宅は?

築年数による耐震基準

▶ 木造住宅では、1981年(昭和56年)6月に施行された「新基準」と、それ以前の「旧基準」で区別されることが多いですが、その後も改正され、2000年6月に現行の耐震基準になっています。



建 築基準法には一定の強さの地震が起きて倒壊または損壊しないように最低限の「耐震基準」が定められており、1981年と2000年に改正されています。築年数や家の状態を確認し、耐震診断をしたほうがよいかどうか確認しましょう!

お住まいの耐震性チェック

▶ 一つでも当てはまった場合は、「耐震診断」をおすすめします。

- 1981年5月31日以前に建てた
- 2000年5月31日以前に建てた
- 屋根や外壁の手入れをしていない
- 基礎や外壁にひびがある
- 和瓦、洋瓦などの重い屋根である
- 1階に壁が少ない
- 建具の建てつけが悪い
- 家の傾きを感じる

News & Topics

リフォーム評価ナビ「リフォームはじめてガイド」を公開 ~リフォームのポイントをマンガ動画で解説~

一般財団法人 住まいづくりナビセンターが公正・中立な立場で運営するリフォーム事業者検索サイト「リフォーム評価ナビ」で、リフォームのポイントをマンガ動画で解説する「リフォームはじめてガイド」が1月28日から公開されました。各話3分~6分程度、全6話のマンガ動画で、消費者が気になる価格や費用・事業者選びに加え、同サイト掲載の口コミの活用方法を解説しています。リフォームを検討されているお客様にご案内してはいかがでしょうか。

◆ リフォーム評価ナビ「リフォームはじめてガイド」
<https://www.refonavi.or.jp/article/howto/guide>



※本協会の動画情報ページにもリンクを掲載しています <https://www.mokutaikyoo.com/seminar/movie.html>





戦国武将 藤堂高虎
立身出世の一代記

Book

『虎の城(上・下)』
今号の理事長オススメはこの二冊！

『虎の城(上・下)』
著者/火坂雅志
発行/祥伝社文庫
価格/933円(税別、上・下共)

戦国武将の藤堂高虎(1556~1630)をご存知でしょうか? 徒手空拳から一歩一歩、階段を上るように出世していき、最後には代で30万石を超える大名まで立身出世した男の二代記です。織田信長に滅ぼされた浅井長政に足軽として仕えた事に始まり、生き延びる為に何度も主君を変えました。晩年には家康にも可愛がられました。築城の名人としても有名でメジャーな武将ですが、主人公として今まで殆ど小説に書かれなかったのは、豊臣から徳川に主君を変えたため「裏切り者」のイメージが強かったからでしょうか。文庫本で上下巻とも分厚い長編小説ではありますが、高虎75年の生涯の後半50年がテンポ良く描かれているので、それほど長さは感じません。ただ私は司馬遼太郎の

本で育った人間なので、主人公が登場人物の内面的人間描写に物足りなさを感じる部分もありますが、戦国時代のダイジェスト版としても楽しめると思います。私見ですが、日本の歴史で面白いのは変化が激しい、次の3つの40年間だと思います。

【中世】戦国時代・信長の桶狭間の戦い(1560年)〜関ヶ原の戦い(1600年)までの40年間。
【近世】幕末明治動乱期・桜田門外の変(1860年)〜日清戦争に勝って日本も一等国と世界に認められる(1900年)までの40年間。
【現代】池田隼人首相の所得倍増論(1960年)にはじまる高度成長期〜バブルが弾けて失われた10年となる(2000年)までの40年間。

しかし、【現代】だけはまだ心から楽しむことができません。何故なら、未だ生々しい記憶が残っているため、歴史的ロマンが感じられないからかも知れません。あと100年も経てば、面白い時代として、後世に受け入れられることでしょう。



事務局通信

●編集後記●
1円切手が、シール式の「ぼすくま」キャラクターで限定発売だそうです。幼少期に切手収集をしていた、1円切手は「前島密」と決まっていたものと思っていましたが時代は変わるものですね。かわいくてシール式とあれば「ぼすくま」を個人的には推します。(渥美)



イベントスケジュール					
開催日	エリア	イベント名	時間	会場	
3月 4(木)	大阪	耐震技術認定者講習会	10:00~17:40	新大阪丸ビル別館	
11(木)	東京	耐震技術認定者講習会	10:00~17:40	エッサム神田ホール2号館	
17(水)	東京	耐震診断・補強設計研修会	13:00~17:00	木耐協半蔵門事務所	
	東京	技術向上委員会	13:30~16:30	木耐協半蔵門事務所	
23(火)	大阪	導入基本研修会	13:30~17:00	NLCセントラルビル	
25(木)	東京	第23期 通常総会	15:00~17:00	タイムシェアリング ビス東京駅前	
4月 6(火)	大阪	耐震診断・補強設計研修会	13:00~17:00	NLCセントラルビル	
7(水)	東京	倫理向上委員会	15:00~17:00	木耐協半蔵門事務所	
9(金)	東京	導入基本研修会	13:30~17:00	木耐協半蔵門事務所	
23(金)	埼玉	耐震事業現地調査研修会	10:00~17:00	木耐協埼玉研修所	
	大阪	耐震事業現地調査研修会	10:00~17:00	木耐協大阪研修所	
5月 13(木)	福岡	耐震技術認定者講習会	10:00~17:40	天神クリスタルビル	

※諸般の事情により、イベントは中止になる場合がございますので、予めご了承ください。 ※お申込み多数の場合、止むを得ず参加をお断りすることがございます。お早めにお申し込みください。 ※各イベントの概要や詳細についてはお気軽に木耐協事務局へお問合せください。

発行●国土交通大臣認可法人 日本木造住宅耐震補強事業者協同組合
発行人●小野秀男 編集●関 励介、伊藤健三、渥美寿子
所 在●東京都千代田区麹町2-12-1グランアクス麹町7F tel 03・6261・2040 fax 03・6261・2041

木耐協メーカー賛助会員様からのご案内

窓から考える耐震リフォーム

大きな窓もそのまま、外から耐震リフォーム



体感ショールーム(品川)、ショールーム名古屋 展示中

耐震補強フレーム
FRAME + G2
(フレームプラス G2)



耐震補強フレーム
FRAME +
(フレームプラス)

「断熱+耐震」性能向上リノベーション



体感ショールーム(品川)展示中

樹脂窓×耐震フレーム
FRAME II (フレームII)



施工中

YKK AP株式会社 商品に関するご相談・お問い合わせ、カタログのご請求は
「耐震商品」お問い合わせ窓口 ☎ 0120-4134-30
●受付時間/月曜~土曜 9:00~17:00(日・祝日・年末年始・夏期休暇等を除く)

※この商品は事前に、耐震診断および耐震補強設計が必要となります。※「フレームプラス」の設計・施工は、技術認定講習会(YKK AP社主催)の修了が必要です。



組合員さん
～事務局長がおじゃまします～
こんにちは!



▲FacebookやYouTubeチャンネルで消費者に向けた積極的な情報発信



▲YouTubeチャンネル「仙台市の住宅専門店スイコー」



▲リフォームかし保険の利用実績宮城県でNo.1



▲代表取締役社長 澤口 司 様



▲「住宅リフォーム補助金活用セミナー」の様子



▲社員の皆様一同

株式会社 スイコー様

(宮城県仙台市泉区)

宮城県仙台市泉区に事務所を構える株式会社スイコー様は、1999年に木耐協に加盟していただきました。創業は1984年、地元仙台を中心にリフォーム業を営み、2016年からは不動産・新築を加え、住宅に関する仕事をワンストップで提供できる体制を整えました。

消費者向けセミナーを年間260回開催

スイコー様の特筆すべき点は、「情報発信力」です。消費者向けセミナーのテーマは「住宅リフォーム補助金活用セミナー」、「はじめのお家セミナー」、「失敗しない土地探しのコツ」など多岐にわたり、2020年はコロナ禍にも関わらず260回ものセミナーを開催されています。

また、フェイスブックやYouTubeなどのウェブ上での情報発信にも力を入れています。特にYouTubeチャンネルに動画を定期的にアップされ、住宅ローンや相続税、耐震性などについて、専門家としてお客様が知りたい内容をわかりやすく解説されています。

リフォームかし保険宮城県実績No.1

リフォームかし保険を積極的に活用され、宮城県では利用No.1の実績(累積225件)となっています。2位の事業者が75件ですので、約3倍の差があります。その経緯と理由を伺うと「2010年から利用を開始し、まず担当を決め、勉強会などで社員の認知度を高めま

した。現在は、国の補助金を利用されるお客様には必ず保険をお付けし、それ以外の方にも工事契約時に必ずリフォームかし保険の案内をしています」と澤口社長。

かし保険のメリットとして、第三者による現場検査が入り、工品質が保たれること。そして、実績No.1であることで安心して工事を依頼していただけるなど、受注を後押しする「営業ツール」ともなっているそうです。

代表の澤口社長は読書家で勉強家。そして、大変温厚なお人柄もあって、お客様、地域住民、社員にも信頼の厚い社長です。このような社長の元、スイコーの社員皆様が最高の笑顔とサービスをお客様にご提供できていることが、地元の皆様に長く愛され続けているのだと思います。

コロナ過で私達の生活様式も大きく変わって来ている昨今ですが、変わらぬものも大切にされているスイコー様の益々のご発展をお祈りしております。

(事務局員 / 井善善道)

